



ga

e

cyril duval
bertrand de maignac
olivier fichot

22, 23 et 24 septembre 2015

genève enchères

cyril duval
bertrand de maignac
olivier fichot

maître jean christin
huissier judiciaire

22, 23 et 24 septembre 2015

exposition publique et ventes

Exposition publique

Vendredi 18, samedi 19 et dimanche 20 septembre de 12h à 19h

Vente aux enchères publiques

Mardi 22 septembre à 18h30

Mode, montres, bijoux, objets de vitrine et arts de la table: lots 1 à 244

Mercredi 23 septembre à 12h

Art suisse: lots 245 à 401

Mercredi 23 septembre à 18h30

Classique du XVIIe au XIXe s: lots 402 à 594

Jeudi 24 septembre à 12h

Art asiatique: lots 595 à 779

Jeudi 24 septembre à 18h30

Art du XXe et contemporain, collection Runnqvist, galerie Bonnier: lots 780 à 1024

L'enregistrement des enchérisseurs se fait 30 minutes avant le début de la vacation.

Notices concernant les provenances

Pour les lots 898 à 952, se référer à la page 124. Ces lots sont vendus sans prix de réserve.

Vente aux enchères silencieuse

Lots 3000 à 3480

Les offres doivent nous parvenir avant lundi 21 septembre à 19h. Le catalogue est disponible sur notre site internet.

Genève Enchères

Rue de Monthoux 38
CH 1201 Genève

T +41 22 710 04 04

F +41 22 710 04 05

contact@geneve-encheres.ch

www.geneve-encheres.ch

Restitution des lots

Après chaque vacation (jusqu'à 16h les mercredi et jeudi); vendredi 25 septembre de 11h à 17h; samedi 26 septembre de 11h à 14h; lundi 28 septembre de 11h à 17h

Responsabilité

Une fois adjugés, les objets sont sous l'entière responsabilité de l'acheteur. Genève Enchères décline toute responsabilité quant aux dommages que l'objet pourrait encourir et ceci dès l'adjudication prononcée. Les achats non retirés 7 jours après le dernier jour de vente seront transportés dans un garde-meuble aux frais de l'acheteur.

Paiement

Les paiements par carte de crédit (Visa et Mastercard) sont acceptés avec une majoration de 2% du total du montant de la facture. En cas de virement bancaire, les lots seront délivrés une fois les fonds reçus sur le compte de Genève Enchères.

Livraison

Facilitez-vous la vie! Demandez-nous un devis pour le transport de vos objets par la maison RTA.

Prochaine vente

8, 9 et 10 décembre 2015

Délai de consignation

5 octobre 2015



mode, montres, bijoux, objets de vitrine et arts de la table

Les bijoux et montres ne sont pas
représentés à taille réelle.



4



10



28



32

1. La Tanière, Wagner Genève, manteau court

Fourrure, probablement martre
200/300

2. Manteau court

Fourrure, renard noir, T 36
200/300

3. Vermorel Genève, manteau long

Fourrure, renard gris-beige
200/300

4. Manteau long

Fourrure, vison brun
200/300

5. Plaid rectangulaire

Fourrure, vison brun, 88x124cm
100/150

6. Veste courte

Fourrure, vison beige
200/300

7. Baltzer Genève, manteau long

Fourrure, vison
200/300

8. L'Eco della Moda, G. Magnanini & C. Bolzano, manteau mi-long

Fourrure, renard argenté
200/300

9. Benjamin Fourrures, Lausanne et Genève, manteau mi-long

Fourrure, vison teinté vert
200/300

10. Christian Dior, manteau mi-long

Fourrure, vison bordé de renard à l'encolure et aux poignets
300/500

11. Jeanette Platinum

Veste courte, soie, entièrement brodée de sequins et perlettes illustrant des personnages de Looney Tunes, taille L
150/200

12. Christian Dior, haute couture, printemps-été 1976, no 06995

Corsage à bretelles en rayonne et soie entièrement brodé de perlettes et strass blanches et or
100/150

13. Christian Dior, haute couture, printemps-été 1978, no 009700

Corsage en tulle de soie brodé de strass et perlettes noires et blanches figurant des rinceaux
100/150

14. Christian Dior, haute couture, printemps-été 1980, no 13160 et 13161

Corsage, veste sans manches et bandeau de cheveux en soie framboise brodée de strass, perlettes et sequins roses et or à motif de rayures et fleurs
200/300

15. Christian Dior, haute couture, automne-hiver 1981, no 14892

Robe de soirée en soie rouge, corsage froncé à la taille à encolure bénitier et manches bouffantes
200/300

16. Christian Dior, haute couture, automne-hiver 1980, no 13760

Tenue de soirée couleur or formée d'une jupe à volants et d'une veste en dentelle à motif de fleurs en soie et fibre synthétique
200/300

17. Christian Dior, haute couture, automne-hiver 1980, no 13761

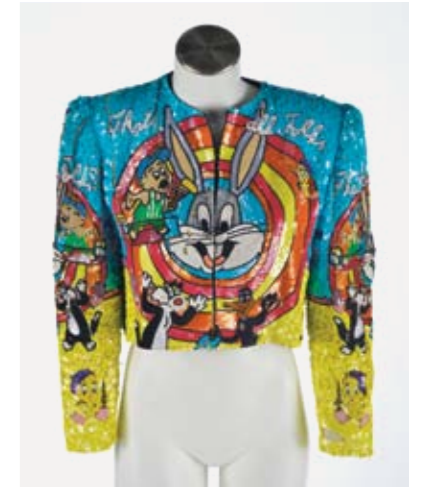
Robe de cocktail à volants en rappel sur les bretelles en soie noire et dentelle synthétique à motif de rinceaux et fleur en fil d'or
200/300



17



20



11

18. Christian Dior, haute couture, automne-hiver 1976, no 8194

Robe de soirée et sa cape en soie bleu nuit constellées de pois brodés d'or
200/300

19. Christian Dior, haute couture, automne-hiver 1980, no 13772

Robe de soirée en nylon et rayonne doublée de soie or à l'intérieur et d'une dentelle synthétique rehaussée de fil d'or au-dessus, le buste brodé de strass et sequins ambre et or, étole à volants en dentelle assortie
200/300

20. Christian Dior, haute couture, printemps-été 1979, no 011612

Déshabillé en soie crème rayée brodée de fleurs en fil d'or, sequins et perlettes noirs et argentés
200/300

21. Christian Dior, haute couture, automne-hiver 1981, no 14849

Manteau de soirée à encolure haute et boutons latéraux en velours noir doublé de soie
200/300

22. Christian Dior, haute couture, automne-hiver 1984, no 18658

Robe de cocktail en velours framboise doublée de soie, boutonnières factices à larges boutons ronds sertis de strass
200/300

23. Christian Dior, haute couture, automne-hiver 1983, no 17368

Robe en velours noir à col pierrat de soie blanche brodé de perlettes simulant un plissé, ceinture assortie
200/300

24. Christian Dior, haute couture, automne-hiver 1982, no 17046

Chemisier en tulle de soie brodée de flammes et lunes stylisées ton sur ton et veste de smoking en coton et velours doublée de soie assortie
200/300

25. Christian Dior, haute couture, automne-hiver 1984, no 18659

Robe de soirée en soie gaufrée framboise à décolleté carré, corsage plissé et manches longues
200/300

26. Christian Dior, haute couture, automne-hiver 1981, no 14732 et 14734

Deux chemisiers en tissu synthétique noir
200/300

27. Christian Dior, haute couture, automne-hiver 1982, no 17049

Smoking de femme, pantalon, veste, ceinture et nœud papillon en coton et soie noire
200/300

28. Hermès Paris, sac Kelly

Box gold piqué sellier, métal doré, L 28 cm
300/500

29. Hermès Paris, sac Kelly

Box gold piqué sellier, fermoir en métal doré, L 28 cm
300/500

30. Hermès Paris, sac Kelly

Box bleu nuit piqué sellier, fermoir en métal doré et cadenas, L 36 cm
500/800

31. Hermès Paris, sac cabas

Cuir grainé bleu, fermoir en métal doré, L 41 cm
500/800

32. Louis Vuitton, sac damier

2 anses et fermeture éclair, 24x35cm
400/600

33



33. Paul Garnier, pendulette, XIXe s
Laiton doré et émail blanc, cadran aux chiffres romains, H 11.5cm
200/300

34. Zentler frères, montre de poche à mouvement mécanique

Cadran blanc, chiffres romains et arabes noirs, aiguilles dorées, compteur de la petite seconde à 6h, fond de boîte chiffré, or 750, D 30 mm, poids brut 30 g
400/600



35



38



37

35. Montre de poche soutenue par une chaîne à maille fantaisie retenant une boule d'or étoilée
Email bleu et diamants, or 750, L 13 cm, D 3 cm, 38 g
400/600

36. Chaîne de châtelaine
Or 750, 26 g
500/700

37. Montre bracelet ronde mécanique ornée de diamants

Cadran beige masqué par un couvercle en forme de fleur serti de diamants, chiffres arabes et aiguilles dorés, bracelet articulé orné de lignes de diamants, boucle à cliquet retenue par une chaînette, platine 950, D 19 mm, poids brut 73 g
1500/2000



41

38. Enicar, montre bracelet ovale mécanique

Cadran bleu nuit et lunette diamantée, index bâton, bracelet en or gris et fermail à glissière, or gris 750, 30x20 mm, L 18 cm, poids brut 60 g
1500/2000

39. Dunhill, montre rectangulaire à quartz

Cadran blanc, chiffres arabes et graduation chemin de fer noirs, aiguilles en acier bleui, indication de la date à 6h, bracelet en croco à boucle déployante, acier, 22x33 mm
300/500

40. Girard-Peregaux, montre rectangulaire à quartz

cadran doré, index bâton et aiguilles dorés, or 750, 30x24 mm, bracelet en cuir noir et boucle Girard-Peregaux
600/800

41. Corum, Lingot, montre bracelet rectangulaire mécanique

Cadran doré serti d'un diamant central, couronne de remontoir serti d'un cabochon diamant, bracelet articulé à boucle déployante, or 750, 21 x35 mm, poids brut 93 g
1500/2000



44

42. Omega, seamaster, montre bracelet ronde automatique

Cadran doré, index bâton et aiguilles dorés, date à 3h, bracelet à maille «grain de riz» et boucle déployante, métal doré, 33x33 mm, poids brut 62 g
400/600

43. Tudor, montre ronde automatique

Cadran beige, index bâton et aiguilles dorés, date à 3h, bracelet en cuir à boucle ardillon, or 750 et acier, D 25 mm, poids brut 20 g
400/600

44. Cartier, Tank, montre rectangulaire mécanique

Cadran blanc, chiffres romains et graduation chemin de fer noirs, aiguilles en acier bleui, remontoir cabochon saphir, bracelet en croco à boucle déployante, or 750, L 20 mm, poids brut 29 g
800/1200

45. Cartier, «Panthère», montre rectangulaire à quartz

Cadran beige, chiffres romains et minuterie en chemin de fer noirs, aiguilles en acier bleui, remontoir cabochon saphir, bracelet à boucle déployante, or et acier, 22x22 mm, poids brut 44 g
800/1200



45



48

46. Longines, montre bracelet de dame ronde mécanique

Cadran beige, index et aiguilles dorés, bracelet à maille «grain de riz» et boucle cliquet, or 750, D 20 mm, L 17 cm, poids brut 34 g
500/700

47. Breitling, montre bracelet ronde mécanique

Cadran beige, index bâton et aiguilles dorés, bracelet en or tissé à boucle cliquet, or 750, D 15 mm, poids brut 21 g
500/800

48. Harry Winston, montre ronde à quartz

Cadran blanc, heures indiquées par de petits diamants, aiguilles dorées, bracelet en croco rouge à boucle déployante, or 750, D 20 mm, L 20.5 cm, poids brut 42 g. On joint 2 bracelets en croco noir et autruche.
1500/2000

49. Chaumet, modèle Khésis, montre bracelet rectangulaire à quartz sertie de diamants

Cadran doré, index diamanté et aiguilles en acier bleui, remontoir serti d'un diamant à 3h, bracelet articulé à maille «grain de riz» et boucle déployante, or 750, L 22, poids brut 124 g
2000/3000

50. Boucheron, montre ovale mécanique

Cadran gris brossé avec aiguilles bâton argentées, lunette en bois, bracelet en cuir noir, or gris 750, 32x39 mm
500/700

51. Chopard, La Strada, montre bracelet rectangulaire à quartz sertie de diamants

Cadran blanc, chiffres romains, index bâton et aiguilles grises, cadran de la petite seconde à 6h, bracelet articulé à boucle déployante, acier, L 24 mm
1000/1500

52. Van Cleef & Arpels, Lady Swing, montre carrée à quartz sertie de diamants

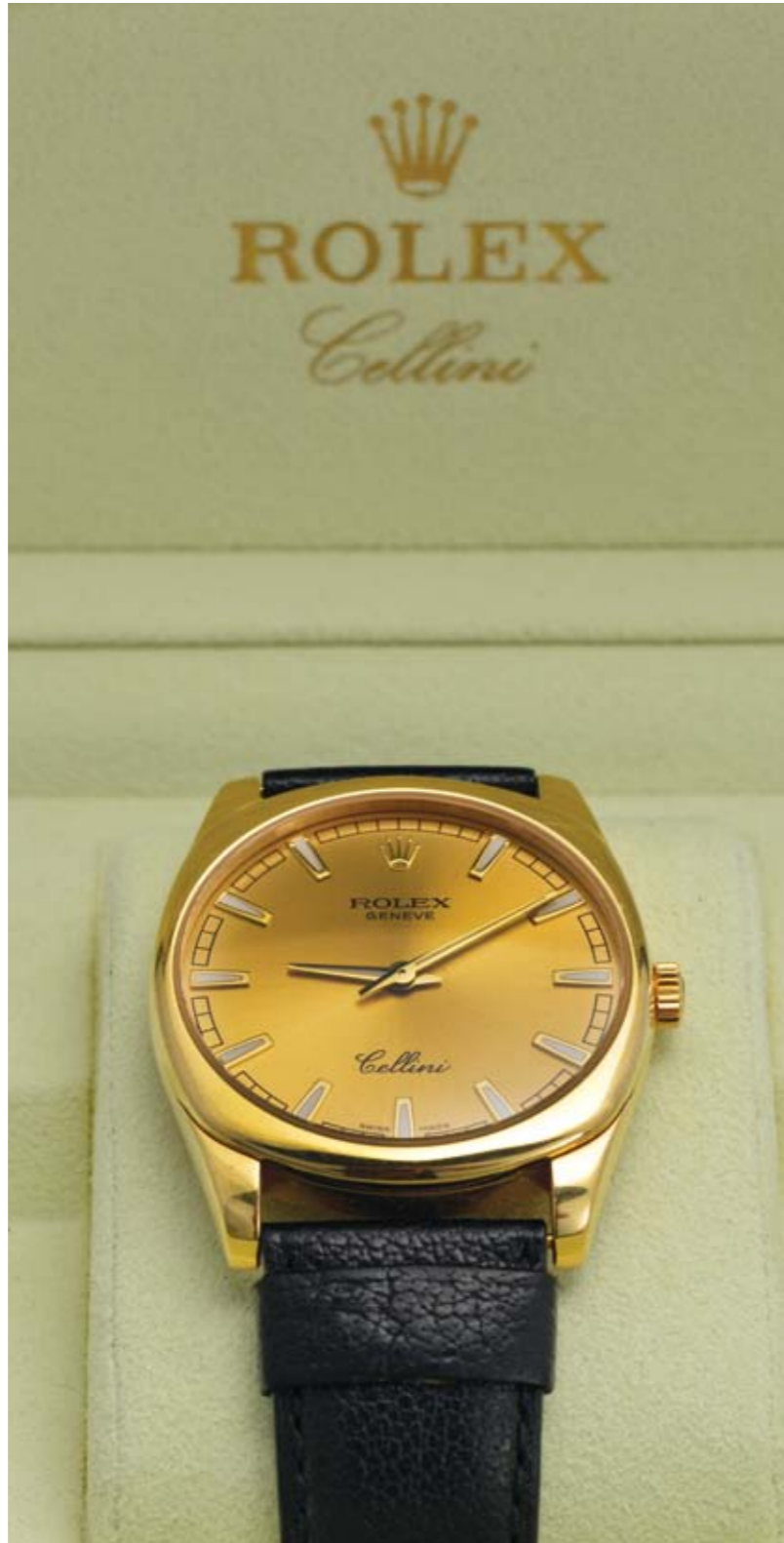
Cadran nacré, index bâton et aiguilles argentés, lunette mobile pavée de diamants, bracelet interchangeable à boucle ardillon, or 750, D 25 mm, 44 g, accompagnée de trois bracelets, dans son écrin
3000/4000

53. Van Cleef & Arpels, Domino, pendulette de forme borne à quartz en bakélite

Cadran blanc, chiffres romains, index et aiguilles noirs, 28x50 mm, accompagnée d'un étui
400/600

54. Van Cleef & Arpels, montre rectangulaire à quartz

Cadran rosé, chiffres romains, index et aiguilles gris, bracelet croco blanc à boucle ardillon, acier, 35x27 mm, L 19.5 cm
800/1200



55



49



52



56



57

55. Rolex, Cellini, montre ronde mécanique

Cadran doré, index bâton et aiguilles luminescents, bracelet en cuir à boucle déployante, or 750, 39 mm, poids brut 84 g, dans son écrin
3000/5000

56. Rolex, Submariner Oyster Perpetual Date

Montre bracelet ronde automatique, 660 ft = 200 m, lunette graduée, cadran noir avec index et aiguilles luminescents, date à 3h, bracelet à maillons Oyster avec boucle déployante, acier, D 40 mm, poids brut 136 g
4000/6000

57. Rolex, Oyster Perpetual Cosmograph Daytona

Montre bracelet ronde automatique avec chronographe, cadran doré, index bâton et aiguilles luminescents, trois compteurs, lunette graduée, bracelet à maillons Oyster avec boucle déployante, or 750 et acier, D 40
6000/8000

58. Médaille commémorative frappée à l'effigie de Hans Wilsdorf (1881-1981), fondateur des montres Rolex

Or 916, 10 g, dans son étui en cuir vert
400/600



51



71



74

59. Paire de boutons de manchette composés de vreneli

Or 750, 28 g
600/800

60. Collier à maille fantaisie

Or 750, L 42.5 cm, 32 g
600/800

61. Paire de boucles d'oreilles marguerite serties de saphirs taille ovale entourés de diamants taille brillant

Or 750, 5 g
400/600

62. Bague sertie d'un diamant ovale taille ancienne

Or 750, doigt 23-63, 7 g
300/500

63. Collier d'un rang de perles blanches en chute avec fermoir fleur sertie de diamants taille brillants

Accompagné d'une bague assortie ornée d'une perle blanche sertie d'un diamant, or 750, doigt 57-17, poids brut 57 g
400/600

64. Bague surmontée d'une topaze bleue épaulée de diamants et ornée de saphirs

Or 750, doigt 55-15, 21 g
400/600

65. Collier à maille fantaisie

Or 750, L 42 cm, 40 g
800/1200

66. Paire de clips d'oreilles à motif de fleurs serties de perles blanches et rubis

Or 750, 19 g
600/800

67. Bracelet à maille fantaisie

Or 750, L 17.5 cm, 20 g
400/600

68. Pomellato, paire de bagues «Nudo» serties de quartz rose et améthyste facettés

Or 750, doigt 59-19, 16 g
500/800

69. Lot de quatre bracelets à maille filigrane, maille fantaisie, maille fantaisie twist et fantaisie entrelacée

Or 750 et 585, 26 g
500/700

70. Collier à maille fantaisie sertie de pierres d'imitation

Or 750, L 41 cm, 34 g
700/900

71. Ensemble de deux bracelets ligne ornés de diamants et saphirs taille carrée calibrée en sertie rail

Or 750, L 19.5 et 18 cm, 27 g
1000/1500

72. Alliance ornée de diamants taille ancienne serties en rail

Or 750, doigt 56-16, 8 g
500/700

73. Pendants d'oreilles à motif de fleurs serties de diamants, rubis, émeraudes et saphirs

Or 750, 35 g
1000/1500

74. Bracelet ligne sertie de diamants taille princesse en rail

Or 750, L 18 cm, 14 g
1500/2000

75. Collier un rang de billes de saphirs en chute

Fermoir en or 750 brossé, L 57 cm
600/800

76. Collier en améthystes soutenu par un fermoir papillon en or et or gris et pavage diamants

Or et or gris 750, L 40 cm, 174 g
800/1200

77. Bracelet tressé à maille fantaisie, fermoir retenu par une chaînette

Or 750, 74 g
1500/2000



77



63



61



66



68



72



73



87

78. Jensen, bague ornée d'une calcédoine de forme cabochon
Argent, doigt 52-12, 10 g
300/500

79. Hans Hansen, bracelet à maillons ovales
Argent 925, L 20 cm
400/600

80. Paire de boucles d'oreilles «créoles» serties d'un alignement de diamants taille brillant
Or gris 750, 15 g
400/600

81. Bague solitaire ornée d'un diamant taille brillant en serti griffe de belle qualité
Epaulé de diamants taille rose, platine 900, doigt 52-12, 2 g
700/900

82. Boucles d'oreilles en jade et diamants, 6 diamants taille brillant
Or gris 750, 28 g
600/800

83. Bague sertie d'une tourmaline rose en forme de coeur entourée de diamants
Or gris 750, doigt 57-17, 15 g
700/900

84. Collier formé de deux chaînes ponctuées de gouttes, certaines pavées de diamants
Or gris 750, 22 g, dans son écrin
800/1200

85. Paire de motifs d'oreilles «feuilles» serties de diamants taille brillant
Or gris 750, 11 g
1000/1500

86. Bague ovale sertie d'une opale ovale ornée d'un double entourage de diamants taille brillant
Or et or gris 750, doigt 55-15, 8 g
800/1200

87. Collier de perles de Tahiti grises en chute et son fermoir boule diamanté
Or gris 750, D 8.03-8.95 mm, L 43.5 cm, poids brut 42 g
1500/2000

88. Gübelin, bague marguerite sertie d'un saphir taille ovale facetté, entouré de 12 diamants taille brillant
Or gris 750, doigt 52-12, 11 g
3000/5000

89. Bracelet à maille fantaisie
Or 750, L 19 cm, 39 g
800/1200

90. Bague sertie d'une émeraude taille émeraude à pans coupés, émeraude de 5 ct environ
Or gris 750, doigt 57-17, 23 g
800/1200



79

81



83



85



88



90



82

99



111

91. Peigne en diadème surmonté d'une frise d'enroulements

Rehaussé de quatre rangs de billes de corail facettées, XIXe s, vermeil 200/300

92. Collier articulé à maille gourmette retenant des intailles sur oeil de tigre et verre bleu

Or 750, vermeil et argent, L 36.5 cm, poids brut 31 g 200/300

93. Paire de pendants d'oreilles de forme goutte, époque Napoléon III

Or 750, 10 g 300/500

94. Parure composée d'un bracelet jonc serti d'une intaille oeil de tigre soutenue par deux mascarons

Ainsi que d'une paire de boucles d'oreilles et d'une bague ornées d'intailles œil de tigre représentant des profils antiques, argent doré, 5x6 cm, doigt 48 300/500

95. Pendentif sceau orné d'une cornaline

Or 750, H 4 cm, 3x2.5 cm, 13 g 300/500

96. Bracelet jonc ovale serti d'une turquoise taille cabochon entourée d'un pavage de diamants

Or 585, 5x6 cm, 12 g 300/500

101



108

97. Bracelet jonc ciselé de motifs végétaux serti de trois cabochons de grenat et perles blanches

Or 585, 5x6 cm, 18 g 400/600

98. Bracelet maille gourmette serti d'un cabochon en grenat

Or 750, D 7.5 cm, 24 g 500/700

99. Bague sertie d'un diamant taille ancienne épaulé de deux diamants taille ancienne

Or 750, doigt 55-15, 8 g 600/800

100. Pendentif de perles blanches et diamants formant une étoile

Or 750, D 3.5 cm, 24 g 500/700

101. Bague sertie de diamants taille ancienne entourés de rubis calibrés

Les attaches du corps de bague sont rehaussées de petits diamants taille ancienne, or 750, doigt 53-13, 2 g 700/900

102. Broche ancienne sertie de diamants et de jade

Or bas titre, 2x1 cm 200/300

107



113

103. Collier à maille gourmette retenant un pendentif orné d'un saphir rond

Double entourage de rubis et de diamants taille ancienne, la bélière est rehaussée de diamants, or gris, L 43 cm, 4 g 400/600

104. Bracelet agrémenté de perles blanches et d'émeraudes cabochon

Fermeur en or serti de diamants, début XXe s, or gris 750, L 20 cm, 29 g 700/900

105. Boîte décorée d'un saphir taille cabochon

Or 750, 33 g 700/900

106. Broche art déco à décor floral

Deux plaques de jade gravées et rehaussées de diamants taille ancienne, or gris 750, L 11 cm, 8 g 800/1200

107. Belle bague ornée d'un diamant taille ancienne en serti clos entouré de saphirs et diamants, fin XIXe

Platine 950, doigt 52-12, 3 g 800/1200

108. Bague à pont sertie d'une rubellite taille ronde épaulée de diamants taille ancienne

Platine 900, doigt 58-18, 18 g 1500/2000

106



93



109



104



110



109. Broche pendentif ouvrant de forme ovale sertie de diamants taille ancienne

Or rose 750, H 6.5 cm, 20 g 1500/2000

110. Bracelet articulé orné de diamants, émeraudes, rubis et saphirs

Or 750, L 19 cm, 64 g 1800/2200

111. Paire de clips d'oreilles bombés serts de saphirs et diamants taille brillant

Or 750, 19 g 2000/3000

112. Parure composée d'un bracelet et d'une bague serts de saphirs taille ovale et brillants facettés

Bague agrémentée de deux perles blanches, or 585, doigt 59-19, L 19 cm, 30 g 800/1200

113. Bague tressée sertie de trois diamants taille ancienne

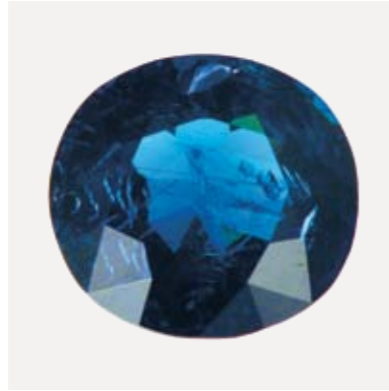
Or 750, doigt 59-19, 11 g 800/1200

114. Broche à motif de fleurs sertie de diamants, rubis et émail

Or 750, 18 g 600/800



119



121



115

115. Spinnelle bleu-gris facetté taille coussin sur papier, pesant 3ct
400/600

116. Spinnelle bleu-vert facetté taille ovale sur papier, pesant 2.42 ct
500/700

117. Spinnelle rouge facetté taille coussin sur papier, pesant 2.99 ct
600/800

118. Diamant sur papier de taille brillant, pesant 1.44 ct
Couleur G (ancienne dénomination Top Wesselton), pureté VS, fluorescence: nulle, la pierre est accompagnée d'un certificat d'authenticité de De Bond SA 2000/3000

119. Saphir Birman naturel sur papier, de forme ovale pesant 1.06 ct
Couleur vivid blue type «Royal blue», dimensions: 6.84 x 5.70 x 3.24 mm, la pierre est accompagnée de son certificat de gemmologie Swisslab attestant l'absence de traitement thermique 1800/2200

120. Saphir Birman naturel sur papier, de forme coussin pesant 1.77 ct
Couleur vivid blue type «Royal blue», dimensions: 6.57 x 6.82 x 3.59 mm, la pierre est accompagnée de son certificat de gemmologie Swisslab attestant l'absence de traitement thermique 2800/3200

121. Saphir Birman naturel sur papier, de forme ovale pesant 5.52 ct
Couleur deep royal blue, dimensions: 11.21 x 10.45 x 5.88 mm, la pierre est accompagnée de son certificat de gemmologie Swisslab attestant l'absence de traitement thermique 12'000/18'000

122. Pas de lot

123. Rubellite cabochon sur papier, pesant 7.09 ct
1800/2200

124. Chaîne à maille corde tressée
Or 750, 87.5 cm, 48 g
1000/1500

125. Chaîne à maille fantaisie alternée
Or 750, L 85.5 cm, 51 g
1000/1500



118



128



130

126. Cartier, bague Tank, sertie d'une pierre de lune taille carrée
Or gris 750, doigt 51-11, 12 g, dans son écrin
600/800

127. Van Cleef & Arpels, bague damier en or et bois d'ébène
Or 750, doigt 54-14, 4 g
500/700

128. Van Cleef & Arpels, paire de clips d'oreilles
Or godronné en partie sertis de diamants taille brillant, or 750, 11 g
1000/1500

129. Van Cleef & Arpels, bracelet articulé à maille fantaisie alternée
Or 750, L 21 cm, 75 g
1800/2200

130. Van Cleef & Arpels, Alhambra, paire de clips d'oreilles quadrilobés et perlés, pavés de diamants
Or gris 750, 8 g, dans son écrin
2500/3500

131. Adler, bague sertie de diamants et saphirs roses
Or gris 750, doigt 53-13
1000/1500

126



127



129



138

132. Broche chien en or ciselé et émaillé dont les yeux sont sertis de diamants

Or 750, H 5 cm, 28 g
600/800

133. Bracelet à maille tissée

Or 750, L 19.5 cm, 62 g
1500/2000

134. Bracelet à maille plate tressée

Or 750, L 18.5 cm, 59 g
1500/2000

135. Piaget, Possession, paire de boucles d'oreilles ornées d'un godron mobile sertis de diamants

Or 750, 19 g
1000/1500

136. Piaget, Dancer, bague ornée d'une partie mobile sertie de diamants

Or gris 750, doigt 49-9, 8 g
1500/2000

137. Gübelin, parure composée d'une chaîne et d'un bracelet à maille gourmette perlée

Pavage de diamants taille brillant, or et or gris 750, L 38.5 et 18.5 cm, 88 g
2000/3000

138. Chopard, «Happy Diamonds», bracelet articulé à maille jaseron orné de diamants mobiles

Or 750, L 21.5 cm, 37 g, dans son écrin
1200/1800



139

139. Chopard, «Happy Diamonds», paire de clips d'oreilles «Love» de forme cœur

Les cœurs sont ornés de diamants mobiles et les lettres de petits diamants, or gris 750, 27 g, dans son écrin
1500/2000

140. Chopard, «Happy Spirit», paire de pendants d'oreilles

Décor d'anneaux pavés de diamants et de cercles mobiles ornés de diamants mobiles, or 750, H 3.5 cm, 19 g
1500/2000

141. Chopard, «Happy Diamonds», paire de pendants d'oreilles sertis de diamants

Rehaussés de navettes pavées de diamants et retenant une navette diamantée centrée d'un diamant mobile, or gris 750, H 7.5 cm, 18 g
1500/2000

142. Chopard, «Happy Diamonds», bracelet à maille jaseron orné d'un cœur, ours et éléphant sertis de diamants et saphirs

Or gris 750, 41 g
1500/2000

143. Chopard, paire de boucles d'oreilles «créoles» serties d'une double ligne de diamants extérieure et intérieure

Or gris 750, 5 g
2500/3000



145

144. Chopard, «Happy Diamonds», pendentif clown retenu par une chaîne en or à maille jaseron perlée

Membres articulés, les yeux sertis de saphirs, le buste orné de trois diamants, une émeraude, un rubis et un saphir mobiles, or 750, L 43 cm, H 6 cm, 63 g
3000/5000

145. Chopard, «Golden Diamonds», demi parure sertie de diamants

Composée d'un pendentif cœur rehaussé d'or et diamants soutenu par un cordon à fermoir en or et une paire de pendants d'oreilles cœur et diamants, or 750, L 46 cm, dans son écrin
3000/5000

146. Ensemble composé d'un collier et d'un bracelet à maille fantaisie

Fermoir travaillé: bille bleue entourée de diamants taille brillant, or 750, L 46 et 22 cm, 153 g
3500/4500

147. Carrera y Carrera, collier à maille gourmette orné de motifs de sirènes

Paire de clips d'oreilles assortis en or godronné, or 750, L 45.5 cm, 69 g
2000/3000

148. Chaîne à maille forçat

Or 750, L 90 cm, 89 g
1800/2000

149. Poudrier muni d'un miroir

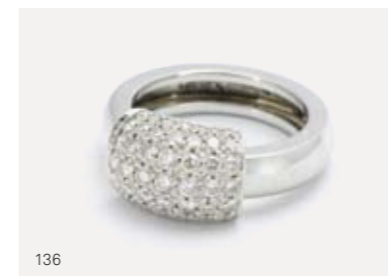
Or 750 ciselé, 87 g
1800/2200



140



132



136



141



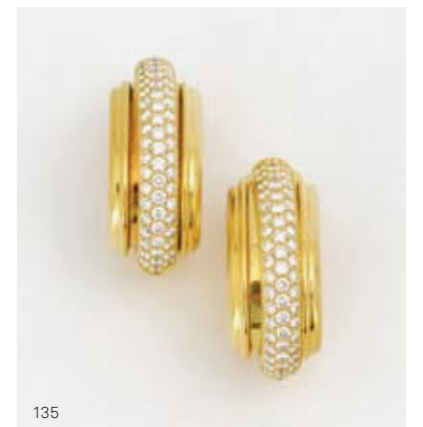
144



143



147



135

150. Etui à cire à décor de rinceaux

France, XVIIIe s, argent et vermeil, 46 g
200/300

151. Custode (boîte à hosties) gravée de rinceaux et animaux, médaillon central figurant l'Agnus Dei

Probablement Allemagne, XVIIIe s,
argent doré, 137 g
300/500

152. Flaçon à sels à motif de médaillons émaillés présentant un homme et une femme de qualité

Probablement Augsburg, début
XVIIIe s, vermeil, H 8.5cm
300/500

153. Tabatière ovale à décor de guirlandes et paysages

Mexico, circa 130, contrôleur Cayetano
Buitrón (1823-1843), ors polychromes
et poussoir diamant, H 6.5cm, 62 g,
provenance : Renée de Lessert
1000/1500

154. Médaille à décor de trophée et portrait équestre

Le trophée centré sur une montre
flanquée d'un télescope, d'une
mappemonde, d'un chevet et d'une
palette de peintre, cerclé de la devise
«Les sciences et les arts font l'éloge
du prince et le bonheur du peuple»,
le portrait est probablement celui de
Frédéric de Prusse, sur la tranche
la dédicace : «Donnée par Ami Melly
roi en 1788 pour les rois ses
successeurs», Genève, XVIIIe s, ors
polychromes et émaux, D 4.5 cm, 35 g
3000/5000

155. Boîte rectangulaire ornée d'une montre, mouvement signé Lepaute à Paris

France XVIIIe s, pomponne et émail
blanc, 2x9x6 cm
300/500

156. Boîte à musique «oiseau chanteur»

XXe s, Placage façon écaille piqué or
et métal doré, 3x9.5x6 cm
300/500

157. Ensemble de flacons et boîtes signées Asprey

Londres 1950, cristal taillé et or 18 ct,
91 g
2000/3000



154



154



153



152



166

158. Boîte octogonale à motif de panier rempli de fleurs

XIXe s, paperolles dorés, nacre, perles
et miroir, 15x12x4cm
200/300

159. Ensemble de quatre épingles en forme de fleur de costume traditionnel

Berne, XVIIIe/XIXe s, filigrane d'argent
et vermeil, H 13 cm, 33 g
100/200

160. Ensemble de trois épingles, un pendentif et une broche de costume traditionnel suisse représentant des portraits de femmes, une pièce bernoise et une crucifixion

Berne, XVIIIe/XIXe s, or 750, émaux et
filigrane d'argent, 15 g
300/500

161. Portrait de Rosina de Frisching-von Mutach (1775-1831, épouse de Gabriel von Frisching (1762-1844), seigneur châtelain de Wil

Berne, XVIIIe s, aquarelle et gouache
sur ivoire, 7x6 cm
300/500

162. Portrait d'homme à la redingote jaune

Fin XVIIIe s, miniature ovale sur ivoire
monture or, 4.5x4 cm
150/200

163. Pendentif orné d'une miniature sur porcelaine représentant un portrait de femme entouré de pierres d'imitation

XVIIIe s, argent, 6.5x2.5 cm
200/300

164. Portrait d'homme à la redingote verte

Fin XVIIIe s, miniature ovale sur ivoire,
cadre en écaille de tortue, 4x3.5 cm
150/200

165. Portrait de jeune femme à la rose

Fin XVIIIe s, miniature ronde sur ivoire,
signée Nicolas Lavreince (1737-1807)
et datée 1794, D 7 cm
200/300

166. Portrait d'un officier

Fin XVIIIe s, miniature ovale, émail sur
cuivre, 4.5x3.5 cm
200/300

167. Portrait d'homme à la cravate blanche

XIXe s, miniature ronde sur ivoire
signée, D 7 cm
100/150

168. Portrait de condamnés

XIXe s, deux miniatures sur ivoire,
l'une avec signature apocryphe
de Jean-Auguste-Dominique Ingres,
D 6.5 cm
250/300

169. Jeune femme à la fraise

XIXe s, miniature ovale sur ivoire,
9x7 cm
200/300

170. M. de Garaudé et homme à la cravate bleue

XIXe s, miniatures sur papier signées
Frédérique Millet (1786-1859) et
datées 1847, 15x11 cm
300/500

171. Suite de 12 assiettes illustrant chacune une fable et 6 plats de présentation assortis

Fin XIXe s, Minton, faïence (18 p)
200/300

172. Service à dîner à motif de lierre, modèle Stratford

Wedgwood Angleterre, faïence, comprenant : 18 assiettes plates, 12 creuses, 6 à entremets, 6 tasses à bouillon, 6 tasses sans anse, 3 coupes, 1 verseuse (52 p)
400/600

173. Suite de 24 assiettes à motif de Rocaille or

Copeland China pour Thomas Goode London, porcelaine (24 p)
300/500

174. Suite de 24 assiettes à dessert à décor or de papillons sur fond émaillé émeraude sur le marli et chacune peinte d'un différent bouquet de fleurs dans un vase

Copeland China pour Thomas Goode London, porcelaine (24 p)
300/500

175. Service à dîner, marli à décor de guirlandes et perlettes d'or sur fond jaune et bordure pourpre

Copeland China pour Thomas Goode London, porcelaine, comprenant : 42 assiettes plates, 14 creuses, 2 jattes et 1 légumier (59 p)
600/800



176



172



171



174



175

176. Suite de 30 assiettes à dîner à décor de semis de fleurs

Meissen, porcelaine (30 p)
400/600

177. Verlys France, circa 1930

Plat, verre moulé pressé à décor de fleurs, signé, D 35 cm
300/500

178. Paire de centres de table à 4 anses

Lalique France, verre moulé pressé en partie sablé, 35x35 cm
300/500

179. 12 bols à décor à l'or de guirlandes fleuries

Début XXe s, cristal
200/300

180. Service de verres taillés et gravés d'un B

Début XXe s, cristal, comprenant : 26 coupes à champagne, 12 dessous de bouteille, 6 verres à vin rouge, 6 à vin blanc et 6 à liqueur (56 p)
400/600

181. Coffret cave à liqueur dans le goût de Barbedienne gravée d'un B

Support à verres et carafes imitant le bambou, verre et bronze doré, 30x32x25 cm
300/500

182. Service de verres à liseré doré

Saint-Louis, France, cristal, comprenant : 20 verres à vin rouge, 20 verres à vin blanc et 16 verres à eau, (56 p)
600/800

183. Service de verres taillés

Saint-Louis, France, cristal, comprenant : 10 verres à eau, 10 à vin rouge et 10 à vin blanc, 10 à liqueur, 10 à cocktail, 10 à vin blanc fond plat, 1 carafe et 6 verres à whisky (67 p)
800/1200



181



181



184

184. 14 flûtes à champagne polychromes

Murano, Carlo Moretti (1934), verre soufflé signé sur la base 800/1200

185. Coupe ronde sur pied

Murano, verre givré jaune et filet rouge, D 34 cm 200/300

186. Grand vase cornet givré à anses anneau azur

Murano, verre soufflé signé sous la base, H 61 cm 300/500

187. Vase balustre orné d'applications d'anneaux

Murano, verre bleu givré, H 21 cm 200/300

189



188

186



188. Paire de vases formant lampe

Murano, verre givré blanc et cordon appliqué rouge, pied bois doré, H 41 cm 500/800

189. Paire de lampes cornet à anses volutes

Murano, V. Rigattiari, verre bleu et métal doré signé et daté 95, H 42 cm 800/1200

190. Grand vase boule noir à bandeau or

Verre, H 28 cm 300/500

191. Candélabre Design à cinq feux

Scherzer, cristal noir et translucide, H 43 cm 300/500

192. Suite de 3 grands oeufs sur pied

Bohème, cristal noir et translucide, H 25, 33 et 48 cm 600/800

193. Grand vase ovoïde Orphos

Mario Cioni, cristal taillé overlay ambre et noir, H 34 cm 300/500

194. Grand vase ovoïde Orphos

Mario Cioni, cristal taillé overlay blanc, H 34 cm 300/500

195. Grande coupe centre de table arquée

Mario Cioni, cristal taillé pointe diamant et noir, H 27 cm 300/500

196. Paire de photophores à pied torse et tulipe gravée de rinceaux

Baccarat, cristal, H 46 cm 200/300



190



193



197

197. Char des vendanges formé d'un tonneau orné de grappes de raisins, sommé et conduit par des putti et mu par deux chevaux

Poinçons d'exportation d'Autriche, fin XIXe/début XXe s., vermeil et émail, socle en bois noirci, 50x28 cm
600/800

198. Paire de vases allongés à motif de godrons rayonnants

Allemagne, argent 800, H 41 cm
300/500

199. Grand plateau de service à bordure de feuilles stylisées

Gorham, Etat-Unis, début XXe s., métal argenté, 70x50 cm
200/300

200. Corbeille ovale Art Déco à larges pétales

Allemagne, argent 835, L 35 cm, 655 g
300/500

201. Plat ovale festonné

Allemagne, argent 800, 35x45 cm, 1140 g
300/500

202. Paire de saucières à motif de godrons et coquilles

Odiot, France, circa 1900, argent, L 25 cm, 1850 g
500/700

203. Paire de candélabres balustres à 5 feux et deux chandeliers assortis

Argent 925, H 26 et 20 cm
1000/1500

204. Ménagère modèle «old english» et couteaux modèle «cross»

Sheffield, début XXe s., argent, comprenant : 6 fourchettes, 6 cuillères et 6 couteaux de table, 6 fourchettes, 6 cuillères et 6 couteaux à dessert, 6 cuillères à thé, 1700 g. On joint 6 fourchettes et 6 couteaux à poisson assortis en métal argenté (54 p)
800/1200



207

208



209



213



210



212

205. Corbeille ovale festonnée sur quatre pieds d'acanthes

Jezler, argent 800, L 33 cm, 940 g
400/600

206. Ménagère modèle La Reine

Jezler, argent 800, comprenant : 12 fourchettes, 12 cuillères et 12 couteaux de table, 12 fourchettes et 12 couteaux à entremets, 12 fourchettes et 12 couteaux à poisson, 8 cuillères à thé, 6 à café, 11 pièces de service, 3900 g (109 p)
1000/2000

207. Corbeille à motif de fleurs

Gorham, Etats-Unis, début XXe s., vermeil Sterling, L 25 cm, 270 g
200/300

208. Pichet à eau à décor de guirlandes

Black, Starr & Frost, Etats-Unis, début XXe s., argent Sterling, H 19 cm, 750 g
200/300

209. Pichet à eau à décor de vagues

Tiffany & Co, pattern 3077, Etats-Unis, début XXe s., argent Sterling, H 18 cm, 650 g
200/300

210. Ensemble de 4 cygnes

Black, Starr & Frost, Etats-Unis, début XXe s., argent Sterling et verre, L 21 cm
300/500

211. Corbeille ovale ajourée de volutes et pétales

Londres, 1893, argent, L 32 cm, 540 g
200/300

212. Théière d'époque victorienne

Benjamin Preston, Londres, 1844, argent, H 16 cm, 760 g
200/300

213. Verseuse de forme courge à bec imitant le bois d'époque William IV

Joseph Angell, Londres, 1836, argent, H 19 cm, 660 g
200/300

214. Bol centre de table à bordure de volutes, godrons et fruits

Goldsmiths & Silversmiths Company, Londres, 1895, argent, D 21 cm, 840 g
300/500

215



224



216

215. 12 assiettes à décor de fleurs dans le style Imani

Chine, Compagnie des Indes, XVIIIe s, porcelaine, D 25 cm
200/300

216. Paire de légumes couverts à la turque à décor de bandes torsées roses et de fleurs, fretel citron

Meissen, époque Marcolini (1778-1814), porcelaine, D 18 cm
1000/1500

217. Paire de femmes à l'antique

Capodimonte, Italie début XXe s, porcelaine polychrome, H 21 cm
200/300

218. Jeune femme au jupon

Volkstedt-Rudolstadt, XXe s, porcelaine, H 23 cm
200/300

219. Danseuse orientale

Manufacture Hertwig & Co, Katzhutte, circa 1930, porcelaine blanche et rehauts d'or, H 22 cm
150/200

220. Femme nue sur un éléphant

Manufacture Hertwig & Co, Katzhutte, circa 1930, porcelaine polychrome, 18 cm
200/300

221. La Renommée triomphant du Temps

Berlin, circa 1770, porcelaine émaillée au naturel, H 31 cm
500/800

222. Plateau de service rectangulaire à anses Rocaille et décor de fleurs

Ludwigsburg, entre 1760 et 1806, porcelaine, 28 x 22 cm
200/300

223. Coupe navette ajourée d'époque Empire

Paris, début XIXe s, porcelaine, 28 x 36 cm
200/300

224. Suite de 6 assiettes à bordure ajourée imitant la vannerie et décor de fleurs

Meissen, XIXe s, porcelaine, D 23 cm
200/300



221



223



217



220



219

225. Nécessaire de toilette de dame guilloché et émaillé bleu lavande

Londres et Birmingham 1922, argent et verre, comprenant : 8 flacons, 4 brosses, 1 miroir, 1 nécessaire à manucure, 1 chausse-pied et 1 pendulette, le tout dans une mallette Stewart Dawson & Co, Regent Street, London
200/300

226. Verseuse piriforme tripode

Zofingen, XVIIIe s, Samuel Siegfried Vater, argent et bois noirci, H 14 cm, 240 g
200/300

227. Grand bol sur talon gravé d'entrelacs

Berne, fin XVIIIe/début XIXe s, Ludwig Friedrich Brugger, argent, D 20 cm, 530 g
200/300

228. Crémier néoclassique gravé d'entrelacs

Lausanne, XVIIIe s, Papus-Dautun, argent, H 14 cm, 270 g
200/300

229. 2 cuillères à saupoudrer, l'une gravée aux armes Girod

Lausanne, XVIIIe s, Papus-Dautun, argent, 150 g
200/300

230. Verseuse piriforme à fond plat armoriée Girod-Jolivet

Genève, circa 1760, armoiries postérieures circa 1809, Etienne Terroux, contrôleur Jean-Jacques Girod, argent et bois noirci, H 16 cm, 390 g
300/500

231. Plat rond festonné gravé aux armes Turrettini

Genève, circa 1760, orfèvre Etienne Terroux et contrôleur Jean-Jacques Girod, marque de propriétaire IAT, D 25 cm, 590 g
400/600

232. Grande cafetière piriforme tripode armoriée Girod

Genève, circa 1760, Etienne Terroux, contrôleur Jean-Jacques Girod, argent et bois naturel, H 26 cm, 790 g
500/700



241



238

233



231

233. Paire de plats ovales d'époque Louis XV gravés aux armoiries Saladin

Paris, 1744, Nicolas Vallières, argent, L 36 cm, 1500 g
1000/1500

234. Saucière Empire à anse col de cygne

Probablement Suisse, début XIXe s, argent, L 24 cm, 740 g
200/300

235. 20 fourchettes et 20 cuillères de table gravées au cimier Saladin

France, époque Empire, argent, 3260 g
1000/1500

236. Paire de plats ronds festonnés gravés aux armoiries Saladin

Genève, XIXe s, Demaffey & Collet, argent, D 27 cm, 1150 g
400/600

243



244

237. Plat de présentation tripode gravé au centre des armoiries Girod

Genève, début XIXe s, Derriey, argent, D 30 cm, 830 g
300/500

238. Légumier de style Rocaille armorié Girod

Argent, D 20 cm, 880 g
300/500

239. Légumier rond festonné armorié Girod-Borel

Genève, circa 1885, Paul Aberle, argent, D 22 cm, 1030 g
400/600

240. 12 fourchettes et 12 cuillères de table armoriées Girod

Suisse, XIXe s, argent 800, 2020 g
600/800

241. 2 plats ovales festonnés gravés aux armoiries Saladin

Genève et Berne, XIXe s, Demaffey & Collet et Rehfluss, argent, L 49 et 46 cm, 2190 g
800/1200

242. Plat rond festonné armorié von Wurstemberger-von Tavel

Berne, circa 1852, Rehfluss, argent, D 32 cm, 900 g
300/500

243. Plat ovale festonné armorié de Wurstemberger-Girod

Berne, circa 1916, Pochon, argent, L 45 cm, 1210 g
400/600

244. Suite de 3 plats à motif d'acanthes armoriés Stockalper de la Tour

Probablement Italie, XIXe s, argent, L 41, 31 et 22 cm, 2630 g
1000/1500

art suisse



245. D'après François Ferrière (1752-1839)

Vue de l'entrée des ports et sortie du Rhône du lac de Genève, gravure aquarellée, 38x53cm (cadre doré d'époque XVIIIe)
500/800

246. D'après Konrad Sulzberger (1771-1822)

Vue de la partie de Saint Gervais qui borde le Rhône du côté de l'occident à Genève, estampe aquarellée, 25x36 cm
300/500

247. D'après Robert Gardelle (1692-1766)

Vue de la ville de Genève du côté du Septentrion et du côté du Midy, paire de gravures, 23x72 cm
200/300

248. D'après Caspar Wolf (1735-1798)

Glacier de Lanteraar et L'hôpital de Grimsel, deux aquatintes en couleurs, 31x40 et 32x45 cm
300/500

249. D'après Christophe von Ziegler (1855-1909)

Exposition nationale suisse, Genève 1896, lithographie en couleur, ed. Ch. Eggimann et Cie, 54x74 cm
1000/1500

250. D'après Christian Gottlieb Geissler (1729-1814)

Retour du Conseil Général tenu le 10 février 1789, Genève, estampe, 40x47 cm
200/300

251. Cuno Amiet (1868-1961)

Vase de fleurs et Le peintre, deux lithographies en couleur, signées, 30x20 cm
400/600

252. Maurice Barraud (1889-1954)

Scène érotique, lithographie monogrammée dans la planche et signée, 28x18 cm
400/600

253. Maurice Barraud (1889-1954)

Affiche avant la lettre pour l'exposition E. Bressler, E. Martin, G. François, M. Barraud, octobre 1919, Galerie Moos, lithographie signée et numérotée 16/25, 74x69 cm (no 110 du catalogue raisonné de l'Œuvre gravée et lithographiée, P. Cailler et H. Darel, éd. Skira, Genève 1944)
600/800

254. Max Beckmann (1884-1950)

Portrait de M. Loeb, pointe sèche signée, 18x16 cm
700/900

255. Jacques Deperthes (1936)

Baltusrol, golf, lithographie signée et numérotée 46/100, 60x77 cm
400/600

256. Hans Erni (1909-2015)

Tête de jeune fille, 1957, lithographie signée, no 11/95, 76x56 cm
150/200

257. Robert Hainard (1906-1999)

La petite Grave, 19 avril 1952, bois gravé, 20x13 cm
200/300

258. Robert Hainard (1906-1999)

Oiseaux, Bernex, 4 mai 1958, bois gravé, no 22/55, signé, 37x44 cm
400/600

259. Robert Hainard (1906-1999)

Burchen 8 septembre 1970, bois gravé, 1er état no 2/2, signé, 50x39 cm
500/800



258



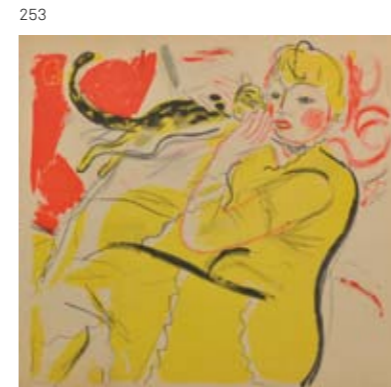
257



259



249



253



254



248



264



265

260. Ecole genevoise fin XVIIIe s
Portrait présumé de Diderot, pastel sur soie, 55x44 cm (annotation au dos : A Madame Aug. Gampert-Picot Genève)
500/800

261. Suite de 10 miniatures ovales
Figurant des femmes en costume, art populaire suisse, XIXe s, dans un cadre rond en laiton doré, D 10 cm
200/300

262. Ecole genevoise du début du XIXe s
Portrait de Mathilde Saladin des Romelles (1792-1827), miniature, gouache sur ivoire, 8,5x7 cm
300/500

263. Ecole genevoise XIXe s, entourage de Firmin Massot
Portrait d'Adolphe Diodati, mine de plomb gouache et lavis d'encre sur papier, 15x12 cm
300/500

264. Firmin Massot (1766-1849)
Portrait de femme, mine de plomb, lavis d'encre et rehauts de gouache blanche sur papier, 17,5x15 cm
600/800

265. Firmin Massot (1766-1849)
Portrait d'homme dans son jardin, lavis d'encre et rehaut de gouache sur papier, 19x16 cm
800/1000

266. Attribué à Amélie Munier-Romilly (1788-1875)
Portrait de famille, fusain et craie blanche sur papier, 32x26 cm
500/800

267. Amélie Munier-Romilly (1788-1875)
Portrait d'Auguste Girod-Martin (1812-1884), fusain et gouache sur papier, 18x15 cm
500/700

268. Alfred Van Muyden (1818-1898)
Portrait d'homme, mine de plomb, D 10 cm
150/200

269. Henriette Rath (1773-1856)
Portrait d'Alexandre Louis Martin (1787-1826), aquarelle et gouache sur papier, datée 1826, 13,5x10,5 cm
200/300



271



266

270. Henriette Rath (1773-1856)
Portraits de Guillaume Louis Aubert (1759-?) et Renée Aubert-Sarasin (1765-1844), aquarelle et gouache sur papier, signées et datées 1825 et 1830, 13,5x10,5 cm
300/500

271. Edouard Ravel (1847-1920)
Le vieil artiste d'après nature, autoportrait, lavis d'encre et gouache sur papier, 54x40 cm, provenance : ancienne collection Latard
400/600

272. Charles de Ziegler (1890-1962)
Le modèle à la lecture, aquarelle et gouache sur papier signée, 58x44 cm
300/500



267



283

273. Maurice Barraud (1889-1954)

Nu masculin de dos, mine de plomb sur papier signée, 38x23 cm
300/500

274. Maurice Barraud (1889-1954)

Nu allongé de dos, mine de plomb sur papier, cachet de la succession, 31 x 48 cm
400/600

275. Rodolphe-Théophile Bosshardt (1889-1860)

Jeune femme drapée, étude, mine de plomb monogrammée RTB, 28x19 cm
200/300

276. Rodolphe-Théophile Bosshardt (1889-1960)

Nu féminin, étude, fusain sur papier monogrammé B, 42x25 cm
300/500

277. Rodolphe Théophile Bosshardt (1889-1960)

Portrait de jeune garçon, mine de plomb sur papier signée, 46x36 cm
400/600

278. Emile Chambon (1905-1993)

Le modèle, mine de plomb sur papier, signée et datée 63, 36x27 cm
400/600

279. Hans Erni (1909-2015)

Nu féminin, mine de plomb sur papier, signée et dédicacée «Amitié pour Jean-Marie en 78», 50x39 cm
300/500

280. Pierre-Eugène Vibert (1875-1937)

La belle fille des vergers «Kato», sanguine et fusain sur papier, intitulé, signé et daté 1918, 61 x 46 cm
200/300

281. Louis Dunki (1856-1915)

Le lendemain de l'Escalade, encre et gouache sur papier, 37 x 55 cm
200/300

282. Théophile Alexandre Steinlen (1859-1923)

Allégorie de la Suisse pacifique, mine de plomb sur papier, 26x20 cm
200/300

283. Rodolphe Toepffer (1799-1846)

Pêcheur, lavis d'encre sur papier, 12x18 cm
400/600

284. Rodolphe Toepffer (1799-1846)

Chemin, lavis d'encre sur papier, 14x11 cm (envoi de M. Paul Fatio au dos)
400/600



281

285. Ecole suisse XVIIIe

Paysage de montagne à la cascade, aquarelle sur papier, 30x43 cm
600/800

286. Evert van Muyden (1853-1922)

Le petit pâtre, lavis d'encre sur papier monogrammé, 20x13 cm
300/500

287. Albert Trachsel (1863-1929)

Le verger, aquarelle sur papier signée, 31 x 47 cm (étiquette Galerie Moos au dos)
600/800

288. Albert Schmidt (1883-1970)

Été, mine de plomb et lavis sur papier, 20x18 cm
600/800

289. Henri Duvoisin (1877-1959)

Vue du Salève, aquarelle et gouache sur papier signée, 37 x 52 cm
300/500



278



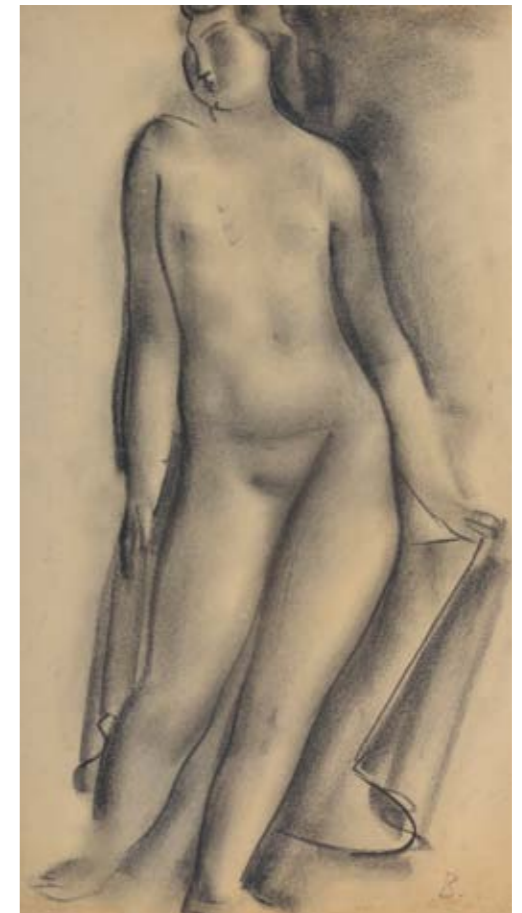
288



280



273



276



295

290. E. Menzi
Le travail aux champs, gouache et pastel sur papier, 43x73 cm
200/300

291. Franck Chabry (1916-1979)
Fleurs, gouache sur papier signée, 31 x 40 cm
400/600

292. John Torcapel (1881-1965)
Abondance, mine de plomb sur papier signée et datée 28 mai 1922, 23x29 cm
100/200

293. Henri Fehr (1890-1974)
Paysage de montagne, pastel, cachet de l'atelier, 50x62 cm
200/300

294. Arthur Calame (1843-1919)
Place Saint-Marc à Venise, étude à la mine de plomb sur toile, 30x39 cm
600/800

295. Maurice Barraud (1889-1954)
Leda et le Cygne, aquarelle sur papier signée, 69x52 cm, provenance: ancienne collection Joseph Müller
2000/3000

296. Maurice Barraud (1889-1954)
Jeune femme au comptoir, encre sur papier signée, 22 x 16 cm
500/800

297. Maurice Barraud (1889-1954)
Offrande aux dieux, mine de plomb et aquarelle sur papier, 23 x 11 cm
600/800

298. Maurice Barraud (1889-1954)
Scène érotique, plume et lavis d'encre sur papier, 20x24 cm
1400/1800

299. Alexandre Cingria (1879-1945)
Sancta Anna, projet de vitrail, gouache sur papier monogrammée, 122x72 cm (déchirure)
400/600

300. Hans Erni (1909-2015)
Visage, mine de plomb sur page de titre signée, 20 x 20 cm
300/500

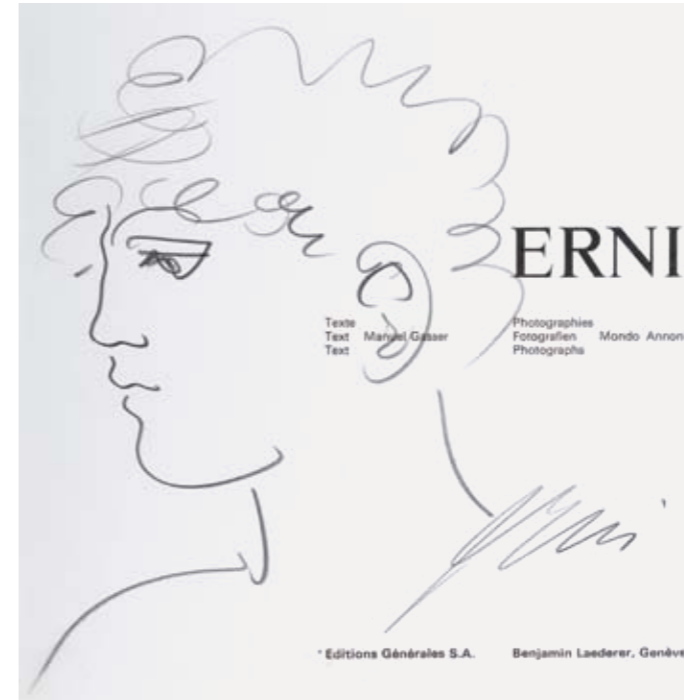
301. Hans Erni (1909-2015)
Cheval, plume sur page de titre, datée 1965 et signée, 17 x 16 cm
300/500

302. Erich Hermès (1881-1971)
Les moulins à vent à Palma, aquarelle sur papier signée et datée 1953, 32x40 cm
200/300

303. Willy Suter (1918-2002)
Vandoeuvre, pastel sur papier signé, titré et daté 41, 31 x 43 cm
200/300

304. Willy Suter (1918-2002)
Post Nièvre, composition bleue, 89/93, pastel sur papier signé, 50x49 cm
300/500

305. Charles de Ziegler (1890-1962)
Danseuses de french cancan, gouache sur papier signée, 45x60 cm
500/800



300



290



293



296



298



306



307

306. Firmin Massot (1766-1849)
Portrait d'Elisa Weber-Pommier, huile sur toile, 35x28 cm
3000/5000

307. Firmin Massot (1766-1849)
Portrait de Marie Weber-Lombard, huile sur toile, 33x27 cm
2000/3000

308. Alfred Van Muyden (1818-1898)
Portrait de moine, huile sur toile, 21 x 17 cm
400/600

309. Ecole genevoise d'après Henriette Rath (1773-1856)
Portrait d'Alexandre Louis Martin (1787-1826), huile sur toile, 23 x 18 cm
300/500

310. Louis Paul Nyauld (1912-1999)
Homme en costume, huile sur toile signée en bas à gauche, 59 x 44 cm
200/300

311. Emile Chambon (1905-1993)
Le Papet, huile sur toile signée et datée 1945, 55x46 cm
300/500

312. Emile Chambon (1905-1993)
Portrait de Catherine, huile sur toile marouflée sur carton signée et datée 1945, 41 x 33 cm
800/1200

313. Franz von Holder (1882-1919)
Portrait de femme, huile sur panneau signée et datée 1918, 42x35 cm
300/500

314. Roger Henri Jean-Mairet (1904-1949)
Femme assise: portrait d'Armande Bernex, huile sur panneau, datée et située Genève 1936, 81 x 65 cm
300/500

315. Albert Chavaz (1907-1990)
Jeune femme accoudée, huile sur carton, 26 x 18 cm
250/300

316. Léon Gaud (1844-1908)
Jeune femme à la lecture, huile sur toile marouflée sur carton signée, 26x19 cm
400/600

317. Albert Schmidt (1883-1970)
Maternité, huile et mine de plomb sur papier, cachet de l'atelier, 22x15 cm
600/800

318. Walter Mafli (1915)
Jeune fille en terrasse, huile sur carton signée, 40x34 cm
500/800

319. Louis Goerg (1885-1950)
Nu drapé, huile sur carton, 50x30 cm
300/500

320. Gabriel Haberjahn (1890-1956)
Nu assis, huile sur toile signée et datée 1915, 62x46 cm
300/600

321. Gustave Buchet (1888-1963)
Nu au drapé blanc, huile sur carton signée et datée 1940, 46.5 x 38 cm
5000/8000



321



319



311



312



313



323



324

322. Ecole suisse

Jeu de l'Arc en costume historique vers 1900, huile sur toile, 27 x 41 cm
200/300

323. John Edouard Ravel (1847-1920)

La Justice frappe l'oppressueur, huile sur toile intitulée et signée au verso, 34 x 63 cm
500/700

324. Eduard Dollerschell (1887-1948)

Paysans et chevaux, huile sur toile signée et datée 1918, 72 x 95 cm
800/1200

325. Georges Djakeli (-1938)

Promenade à cheval, huile sur toile marouflée signée, 20 x 27 cm
300/500

326. Louis Dunki (1856-1915)

Les cavaliers, huile sur isorel signée, 55 x 63 cm
300/500

327. Ecole genevoise

Vue de Genève depuis les toits de l'hôtel Richemond, huile sur panneau signée Crausaz, 33 x 41 cm
400/600

328. Sergio Cecchi (1921-1986)

La rade de Genève, huile sur toile signée, 42 x 76 cm
700/900

329. Simon Durand (1838-1898)

Grand Quai à Genève le 31 décembre 1890, huile sur toile marouflée sur carton intitulée et datée au dos, 27 x 34 cm
100/200

330. Josef Wagner-Höhenberg (1870-1939)

Conversation dans un café, huile sur toile, 60 x 80 cm
500/700

331. John Henri Deluc (1868-1958)

Le petit café, huile sur toile signée, datée au verso 44, 50 x 61 cm
400/600

332. John Henri Deluc (1868-1958)

Le port de la Perle du Lac, huile sur toile signée et datée 53, 50 x 60 cm
400/600

333. Roger Delapierre (1935)

La Tour du Molard, huile sur toile signée et datée 1975 au verso, 61 x 50 cm
400/600

334. Roger Delapierre (1935)

Café des Armures et Maison Tavel, huile sur toile signée, 61 x 50 cm
400/600

335. Roger Delapierre (1935)

Hôtel particulier de la rue des Granges depuis la Place Neuve, huile sur toile signée et datée 1989 au verso, 55 x 46 cm
500/700

336. Marcelle Galopin

Rue Pierre Fatio à l'angle du Jardin anglais, aquarelle sur papier, 34 x 44 cm
200/300

337. Eugène-Louis Martin (1880-1954)

Par-dessus les toits, huile sur toile signée, 41 x 50 cm
600/800

338. Eugène Martin (1880-1954)

La rade de Genève, huile sur papier signée et datée 54, 32 x 40 cm
200/300

339. Louis Salzmänn (1887-1955)

Le cirque Knie à Plainpalais, huile sur carton, 35 x 55 cm
300/500

340. Louis Salzmänn (1887-1955)

Les grands Saules au bord de l'Arve, huile sur toile signée et datée 35, 54 x 65 cm
400/600

341. Benjamin Vautier (1895-1874)

Le Chabelais au quai Gustave-Ador, huile sur toile signée et datée, 46 x 55 cm
300/500



335

339



341



331



332

342. Jean Daniel Huber (1754-1845)

Paysage inspiré des environs d'Annecy, vers 1771-1772, huile sur toile, 67x83 cm, bibliographie : reproduit dans le catalogue raisonné de Pierre-Louis De la Rive, 2002, p. 38, fig. 7
1500/2000



350

343. Ecole suisse du XIXe s

Paysage des Alpes, huile sur carton, 36x47 cm
500/700

344. Rudolf Snell (1823-1898)

Paysage romantique, huile sur toile signée et datée 1858, 43x58 cm
400/600

345. Albert Gos (1852-1942) d'après Alexandre Calame

L'orage à la Handeck, 81 x 107 cm, copie du célèbre tableau conservé au Musée d'Art et d'histoire de Genève
500/800

346. François Diday (1802-1877)

Vue d'un lac, huile sur toile signée, 27x43 cm
700/900

347. Attribué à Albert Lugardon (1827-1909)

Vaches, deux études, huile sur carton, 17 x 24 et 22 x 27 cm
300/500

348. Etienne Duval (1824-1914)

Campagne genevoise, huile sur toile marouflée sur carton monogrammée, 22x36 cm (exposition Etienne Duval, 1917)
400/600

349. Etienne Duval (1824-1914)

Bord de ruisseau Saint-Raphaël, huile sur carton monogrammée, 25x35 cm
400/600



348

350. Etienne Duval (1824-1914)

Ruisseau, huile sur carton signée, 32x25 cm (exposition Etienne Duval sous le no 52 en 1917)
500/800

351. Auguste Louis Veillon (1834-1890)

Torrent dans la campagne, huile sur toile marouflée sur carton monogrammée, 30x40 cm
200/300

352. Ecole début XXe s

L'annonce du printemps, huile sur toile signée Lagier et datée IV 23, 27x34 cm
100/200

353. Friedrich Erismann (1911-1995)

Vom Weg nach Flüela, Schwarzhorn, gegen die Piz Kesch, huile sur carton signée et datée 1946, 37 x 29 cm
100/200



342

343



346



344



345

354. Ecole suisse début XXe

Vue des Alpes, huile sur toile marouflée sur carton monogrammée et datée 1926, 31 x 36 cm
200/300

355. Max Crausaz (1885-1969)

Baignade devant la colonnade, huile sur carton signée et datée 1919 au verso, 27 x 35 cm
200/300

356. Jules Courvoisier (1884-1936)

Les arbres, huile sur carton signée et datée 1915, 46 x 38 cm
300/500

357. Gustave du Pasquier (1876-1954)

Pâtre dans la campagne neuchâteloise, huile sur carton signée, 33 x 42 cm
300/500

358. Albert Joseph Decarli (1907-1996)

Paysage de campagne, huile sur toile signée en bas à droite, 60 x 73 cm
300/500

359. André-Valentin Baud-Bovy (1875-1903)

Automne, huile sur toile marouflée sur carton, 30 x 37 cm
250/300

360. Joseph Mégard (1850-1918)

La cabane au fond du jardin, huile sur toile marouflée sur carton signée, 39 x 51 cm
400/600

361. Joseph Mégard (1850-1918)

Paysage de la campagne genevoise, huile sur toile marouflée sur carton signée, 43 x 60 cm
400/600

362. Joseph Mégard (1850-1918)

Chemin dans la montagne, huile sur toile marouflée sur carton signée, 44 x 46 cm
400/600

363. Friedrich Zimmermann (1823-1884)

Vue de lac, huile sur carton signée, 30 x 45 cm
400/600

364. Jean-Pierre George

Paysage du canton de Lucerne, huile sur carton, 26 x 36 cm (exposition J.P. George, novembre 1910)
400/600

365. Gustave Saltzmann (1811-1872)

Paysage d'Italie (Cernari), 23 juillet 1852, huile sur papier située et datée, 13 x 24 cm, provenance: succession Baud-Bovy
400/600

366. André-Valentin Baud-Bovy (1875-1903)

Vue de Aeschi, huile sur toile signée et datée, 28 x 35 cm, provenance: succession Baud-Bovy
300/500

367. André-Valentin Baud-Bovy (1875-1903)

Le wildandrist, huile sur toile 54 x 42 cm, provenance: succession Baud-Bovy
300/500

368. Léon Gaud (1844-1908)

Chemin en sous-bois, huile sur carton monogrammée, 31 x 24 cm
500/800

369. Auguste Baud-Bovy (1848-1899)

Le Poirier, lac de Thun, huile sur toile titrée et datée 1888 au dos, 49 x 36 cm (étiquette d'exposition Baud-Bovy à Zurich, 1930)
600/800

370. Otto Vautier (1943-1919)

Les pommiers en fleurs à Vandoeuvre, 1912, huile sur toile signée et titrée au dos, 55 x 46 cm
500/800

371. Walter Malfi (1915)

La Thièle, huile sur toile signée, 47 x 38 cm
700/900



357



362



378



373

372. Albert Gos (1852-1942)

Paysanne aux foins, huile sur carton signée, 30 x 23 cm
700/900

373. David Estoppey (1862-1952)

Le Lavaux, huile sur toile signée, 46 x 55 cm
800/1200

374. Barthélémy Menn (1815-1893)

Paysage, huile sur toile, 25 x 37 cm, au dos: étiquette vente Menn 1912 et au crayon Jules Crosnier, provenance: succession Baud-Bovy
800/1200

375. François Furet (1842-1919)

Vue du Mont-Blanc depuis Vandoeuvre, huile sur toile signée au dos, 68 x 100 cm
1000/1500

376. Emile Chambon (1905-1993)

Campagne genevoise, huile sur toile signée et datée 43, 37 x 45 cm
800/1200

377. Walter Malfi (1915)

Bords du lac Léman, huile sur panneau signée, 36 x 54 cm
800/1200

378. Emile Chambon (1905-1993)

Les Sources, Collonges, huile sur toile signée et datée 50 et titrée au dos, 42 x 33 cm
1200/1800

379. Emile Bressler (1886-1966)

Poisson, huile sur panneau signée, 16 x 31 cm
200/300

380. Albert Franzoni (1857-1930)

Jardin près d'une église, huile sur toile signée et datée 96, 44 x 61 cm
200/300

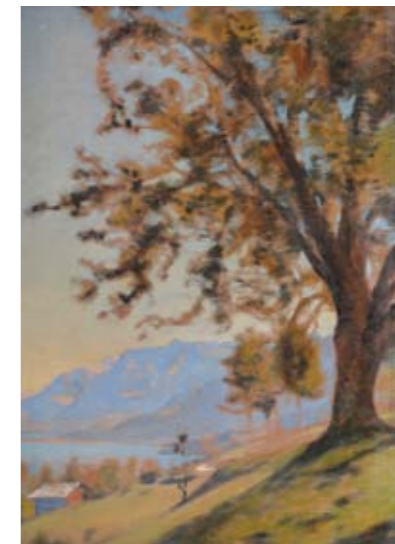
381. Adolf Lohmann (1928)

Canards blancs, huile sur panneau signée, 18 x 24 cm
300/500



375

369



364

376



374



382



400

382. Stéphanie Caroline Guerzoni (1887-1970), élève de Ferdinand Hodler

Les trois grâces, huile sur carton monogrammée, 27 x 29 cm
500/700

383. Jacqueline Fromenteau (XXe s)

Baptême folklorique, huile sur toile signée et datée 70, 39 x 46 cm
200/300

384. Louis Goerg (1885-1950)

Match de rugby, huile sur toile signée en bas à gauche et datée 1923, 33 x 45 cm
300/500

385. Adrien Holy (1898-1979)

La plage, huile sur panneau signée et datée 60, 35 x 58 cm
300/500

386. Marcel Victor d'Eternod (1891-1971)

Bord de mer, huile sur carton signée, 32 x 40 cm
300/500

387. Jean-Louis Gampert (1884-1943)

Paysage du midi, huile sur toile signée et datée 1930 au dos, 38 x 46 cm
400/600

388. Louis Valdo-Barbey (1883-1965)

Le Cinquale, huile sur toile, 54 x 73 cm
400/600

389. Joseph Ferrero (1864-1946)

Bouquet de fleurs, huile sur carton signée, 44 x 36 cm
500/800

390. Jean Félix Ducommun (1920-1958)

Scène de danse, huile sur toile signée et datée 54, 38 x 53 cm
500/700

391. Henri Fehr (1890-1974)

La Nautique, huile sur papier signée, 35 x 50 cm
400/600

392. Henri Fehr (1890-1974)

Voiliers à la Nautique, huile sur carton, tampon de la signature, 46 x 38 cm
400/600

393. Henri Fehr (1890-1974)

Trois danseuses, huile sur toile, tampon de la signature, 92 x 73 cm
500/800

394. Henri Fehr (1890-1974)

Nu de dos, huile sur toile signée, 61 x 50 cm
500/800

395. Henri Fehr (1890-1974)

Elégante à la fenêtre, huile sur toile signée, 55 x 47 cm
700/900

396. Paul Froidevaux (1918-1998)

Taureaux en Camargue, paire d'huiles sur panneau, 31 x 55 cm
800/1200

397. Erich Hermès (1881-1971)

La bénédiction, huile sur toile signée, 38 x 30 cm
300/500

398. Erich Hermès (1881-1971)

Au bord de l'eau, huile sur toile signée, 38 x 46 cm
400/600

399. Erich Hermès (1881-1971)

Bord de la rivière, huile sur toile, 38 x 46 cm
400/600

400. Erich Hermès (1881-1971)

Le petit-déjeuner, huile sur toile signée, 60 x 45 cm, au dos: Vue des Alpes animée de personnages
500/800

401. Erich Hermès (1881-1971)

La rade de Genève, huile sur toile signée, 40 x 50 cm
500/800



392



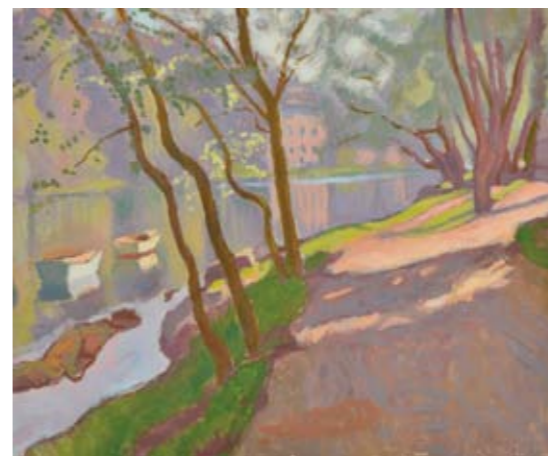
385



396



398



399



384



classique,
du XVIIe au XIXe

402. D'après Jacques Barraband (1767-1809)

Perroquets, paire de gravures rehaussées, 37 x 28 cm
200/300

402



402

**403. D'après François Boucher (1703-1770)**

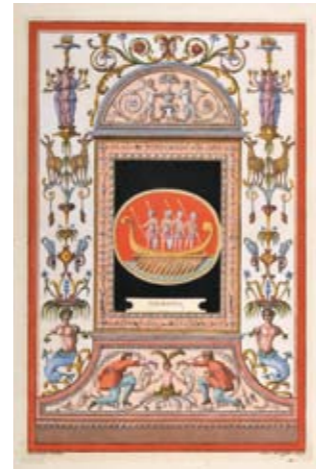
La crémère et La bergère laborieuse, paire de gravures, 29 x 20 cm
150/200

404. D'après J. W. Prenteman

Ecole hollandaise datée 1807, Stchtthiende leuw, gravure en couleur, 58 x 45 cm
200/300

405. D'après Vincenzo Brenna (1747-1820)

Naumachia et Achilles, paire de gravures rehaussées, 38 x 25 cm
400/600

**406. D'après Jean-Baptiste Isabey (1767-1855)**

Le congrès de Vienne, gravure, 68 x 88 cm
300/500

407. Ecole américaine, circa 1860

Fort Federal Hill, Baltimore, lithographie en couleur par E. Sachse & Co, 47 x 66 cm
200/300

408. Ecole anglaise, circa 1820/30

On the Way to the Derby 1827, Coaching 1828, London and Brighton coach 1830, attelages, suite de 4 fixés sous verre, 30 x 45 à 44 x 60 cm
2000/3000

409. Ecole italienne du XVIIIe s

Fontaine de Trevi, Rome, lavis et gouache sur papier, 59 x 86 cm
300/500

410. Ecole XVIIIe s

Allégorie au jeune pâtre, à la chèvre et aux pêches, gouache et aquarelle sur papier, 35 x 25 cm
300/500

411. Ecole italienne XIXe s

Vue de Venise, gouache sur papier, 36 x 48 cm
500/800



409

412. Scènes érotiques

Ensemble de 5 dessins (dont un signé Benjamin Vautier) et 1 lithographie
600/800

413. Alexandre-Maurice Almeras, (1784-1841)

Scène à l'Antique, lavis d'encre et gouache sur papier, 26 x 19 cm
300/500

414. Attribué à Jacques-Louis David (1748-1825)

Trois femmes assises sous une ombrelle, plume et lavis d'encre sur papier, 16 x 40 cm, provenance : vente David, Paris, 17 avril 1826, lot 66, seconde vente David, Paris, 11 mars 1835, lot 16. Ce dessin ainsi que le suivant appartenaient à l'un des 12 albums recomposés par ses fils à partir des croquis et études que David avait rassemblés lors de son séjour à Rome entre 1775 et 1780. Ils comprenaient des dessins originaux ainsi que des calques effectués à partir d'illustrations tirées de l'ouvrage de M. d'Hancarville sur les antiquités étrusques et romaines. Deux de ces albums sont conservés au Louvre et un au Getty.
3000/5000



414

415. Attribué à Jacques-Louis David (1748-1825)

Étude d'un cratère grec, mine de plomb sur papier, 19 x 15 cm, provenance : vente David, Paris, 17 avril 1826, lot 66, seconde vente David, Paris, 11 mars 1835, lot 16 (voir note lot 414)
1000/1500



410



415



417



416



425



426

416. Giuseppe Fortunati

Joueur de cithare oriental, aquarelle sur papier signée, 54x38 cm
400/600

417. Jules Hebert (1812-1897)

Bonaparte à cheval, La campagne d'Égypte, aquarelle sur papier monogrammée J H, 20x26 cm
200/300

418. Johan-Barthold Jongkind (1819-1891)

De La Haye à Delft, mine de plomb sur papier signée, 19x29 cm
500/700

419. Ecole italienne XVIIe/XVIIIe s

Vierge à l'Enfant, huile sur cuivre, 21 x 14 cm
500/800

420. Ecole italienne du XVIIe s

Saint Pierre en prière, fixé sous verre, riche cadre en bois doré et sculpté de putti, 40x28 cm
600/800

421. Ecole de Pierre-Paul Rubens (1577-1640)

Sainte Marie-Madeleine repentante, huile sur toile, 41x32 cm
800/1200

422. Attribué à Gortzius Geldorp (1553-1618)

Sainte Marie-Madeleine, huile sur panneau, 65x50 cm
1500/2000

423. Ecole italienne en partie du XVIIe s

Portrait d'homme barbu, huile sur panneau, 23x18.5 cm (annoté Tintoretto au dos)
250/300

424. Ecole du XVIIIe s

Portrait de dame de qualité, huile sur toile, 29.5x23.5 cm
200/300

425. Robert Levrac-Tournières (1667-1752)

Portrait de dame de qualité, huile sur toile, 81x66 cm
1500/2000

426. Ivan Jakovlevitch Peskorsky (1757-?)

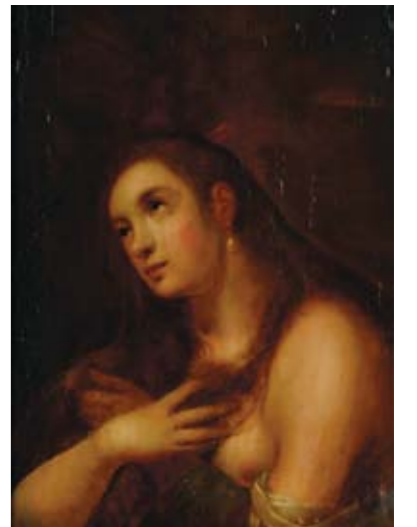
Portrait de Madame Barbe Taillepied de Bondy, marquise de Paroy, huile sur toile ovale signée et datée 1783, provenance : Château de Nantua
1500/2000



420



419



422

427. Ecole hollandaise fin XVIIe s

Trompe l'œil à la gravure, huile sur toile datée 1698, 27 x 24 cm
600/800



427

428. Ecole hollandaise XVIIe s

Trompe l'œil à la gravure et à la scène de taverne, huile sur toile, 52 x 38 cm
1200/1800



428

429. Attribué à Balthasar Anton Dunker (1746-1807)

Promeneurs en forêt, huile sur panneau, 21 x 29 cm
500/800

430. Ecole hollandaise du XVIIIe s, suiveur de Potter

Pâtre et son troupeau, huile sur toile, 65 x 55 cm
500/800

431. Attribué à Anthonie Victoryns (circa 1620-1656)

Buveurs à la taverne, huile sur panneau, 24 x 34 cm
700/900

432. Jean Huber (1721-1786)

Cavalier, huile sur panneau, 21.5 x 26 cm
300/500

433. Entourage de Jean-Pierre Saint-Ours (1752-1809)

La conversation, huile sur panneau, 13 x 18 cm
400/600

434. Dans le goût du XVIIe s

Bouquet de fleurs sur un entablement, huile sur toile marouflée sur panneau, 50 x 43 cm
300/500

435. Ecole de Cuzco, XIXe s

Vierge à l'Enfant, huile sur toile marouflée, 27 x 21 cm
200/300

436. Ecole de Cuzco (escuela cusqueña)

Ange arquebusier, huile sur toile monogrammée MD, Pérou XVIIIe s, 37 x 34 cm
1000/1500

437. Joséphine de Gallemant (XIXe s)

Portrait de Pierre Hovy, huile sur toile datée 1829, 28 x 22.5 cm
500/800



430



433



431



439

438. Ernest Normand (1857-1923)

Portrait de dame, huile sur toile signée au dos, 68 x 52 cm
500/700

439. Ecole XIXe s

Portrait d'homme barbu à la fraise et touches de couleur, huile sur toile marouflée sur isorel, 34 x 30 cm
600/800

440. Entourage de Fantin Latour

Portrait d'homme, huile sur toile à vue ovale, 65 x 54 cm
800/1200

441. Henri-Lucien Doucet (1842-1895)

Courtisane à la poitrine dénudée, pastel sur papier signé, cadre en bois sculpté doré d'époque Régence, 71 x 58 cm
1000/1500

442. Jeune moine

Huile sur toile marouflée sur carton, 43 x 34 cm
200/300

443. D'après Alphonse Mucha (1860-1939)

Le Printemps, issu de la série des quatre saisons, 1896, huile sur terre cuite signée J Bierryb, circa 1900, 90 x 48 cm
1400/1800

442



436



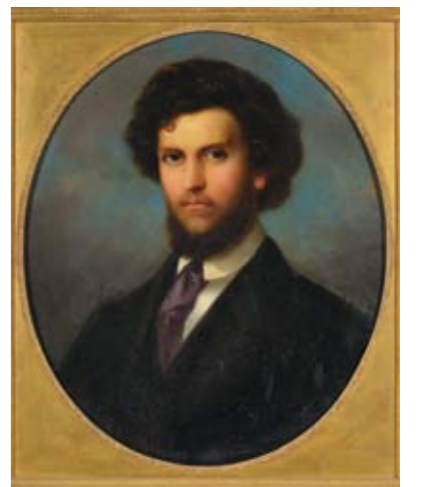
441



437



443



440

448



445



446



447



461

444. Edouard Daliphard (1833-1877)

Le chemin, huile sur toile signée et datée 64, 35x22 cm
200/300

445. Alphonse Asselbergs (1839-1916)

Clocher de village, huile sur toile signée, 20x39 cm
300/500

446. Ecole de Barbizon, suiveur de Théodore Rousseau

Lisière de forêt, huile sur toile monogrammée Th R, 26x41 cm
400/600

447. Attribué à Adolphe Monticelli (1824-1886)

Arbre près d'un étang, huile sur panneau signée au dos, 17x12 cm
500/800

448. Louis-Adolphe Hervier (1818-1879)

Vaches au crépuscule, huile sur toile signée, 33x45 cm
600/800

449. Eugène Ciceri (1813-1890)

Les lavandières, huile sur panneau signée, 29x45 cm
800/1200

450. Gottfried Seelos (1829-1900)

Ruine d'un château, huile sur carton signée, datée 1883 et située Wien, 23x41 cm
1000/1500

451. Attribué à Johannes Bartholomäus Duntze (1823-1895)

Paysage d'hiver, huile sur toile attribuée au verso, 37x50 cm
600/800

452. Pierre Combet-Descombes (1885-1966)

La toilette, huile sur carton, 12x17 cm
200/300

453. Pierre Combet-Descombes (1885-1966)

Promenade en barque, huile sur carton, 12x17 cm
200/300

454. Henri Aimé Duhem (1860-1941)

L'aube, huile sur toile signée, 70x50 cm
300/500

455. Edmond Marie-Petitjean (1844-1925)

Bâteaux amarrés, huile sur toile signée, 32x46 cm
300/500



450



451

456. Vincent Manago (1880-1936)

Le Trayas, Côte d'Azur, huile sur panneau signée, 24x33 cm
500/800

457. Sarah Jeannot (1883-1958)

Deux femmes turques, huile sur toile signée et datée 1922, 46x56 cm
300/500

458. Edouard-Alexandre Sain (1830-1910)

La jeune de Capri, huile sur toile signée, 31x21 cm
400/600

459. Francisque Noailly (1855-1942)

Femme orientale, huile sur toile marouflée signée, 30x24 cm
500/800

460. Adolphe Bachman (1880-?)

Vues de Venise, paire d'huiles sur panneau d'acajou, signées, 27x41 cm
800/1200

461. Alfred Stevens (1823-1906)

La vague, huile sur toile signée et datée 93, 54x82 cm
2000/3000

462. Hanny Bay (1885-1978)

Jeune artiste assis, huile sur toile marouflée sur carton signée, 47x39 cm
200/300



460



460



470



466

463. Wilfrid Constant Beauquesne (1847-1913)

A la cour des derniers Valois, huile sur panneau, 28x38 cm
300/500

464. Armoires

Huile sur toile datée 1863 au verso, 48x37 cm
200/300

465. Nature morte au buste d'Attis

Huile sur toile, France, XIXe s., 43x53 cm
400/600



469



463



468



467



471

466. J.J.G.

Hussard, huile sur toile signée et datée 58, 81 x 65 cm
500/700

467. Eugène Claude (1841-1922)

Nature morte aux crevettes, huile sur toile signée, 22x38 cm
500/700

468. Theodore Levigne (1848-1912)

Après la chasse, huile sur toile signée, 60x73 cm
500/800

469. Johannes Akkeringa (1861-1942)

Scène d'intérieur, huile sur panneau signée, 31 x 40 cm
700/900

470. Paul Linke (1844-1917)

Fumeur de pipe, huile sur toile signée et datée 1877, 32 x 29 cm
800/1200

471. Felix Ehrlich (1866-1931)

Ménestrel et demoiselle, huile sur toile signée, 88 x 100 cm
6000/8000

472. Rodolphe Bolliger (1878-1961)

Vue de Montmartre à Paris, 1912, huile sur toile signée et titrée au dos, 46x38 cm
600/800

473. Pierre-Eugène Vibert (1875-1937)

Junon, huile sur toile signée, 30x41 cm
400/600



492



493

474. L'Exaltation de la Croix avec Sainte Hélène et Saint Macaire

Icône russe, huile sur panneau XIXe s, 22x18 cm
200/300

475. Saint Mathieu, ange et autres saints

Icône grecque, fond or, huile sur panneau, XIXe s, 36x31 cm
300/500

476. Saint Jean-Baptiste (Le prodromos en grec)

Icône grecque, fond bleu, huile sur panneau, XIXe s, 45x30 cm
300/500

477. Saint Athanase

Icône grecque, huile sur panneau, début XXe s, 39x29 cm
300/500

478. Saint intercesseur auprès du Christ

Icône russe, fond or, huile sur panneau, XVIIIe s, 11x9 cm
300/500

479. Vierge de Kazan

Icône russe, avec deux saints de part et d'autre, fond or, huile sur panneau, fin XIXe s, 36x31 cm
400/600

480. Crucifixion

Icône russe, fond or, huile sur panneau, XIXe s, 35x31 cm
400/600

481. Mère de Dieu, Joie de tous les affligés

Icône russe, fond or, huile sur panneau, XIXe s, 31x24 cm
400/600

482. D'après Emmanuel Tsanes Bounialis (1637-1694)

Saint Alype stylite, icône grecque, fond or, huile sur panneau, XIXe s, 39x31 cm (d'après un original conservé au Byzantine and Christian Museum à Athènes et daté 1661)
400/600

483. Vierge à l'Enfant

Icône russe, émail polychrome sur plaque de porcelaine ovale, fond or, 24x20 cm
400/600

484. Vierge à l'Enfant et Saint Jean-Baptiste enfant

Icône roumaine, fond bleu, huile sur panneau, début XIXe s, 23x20 cm
300/500

485. La Vierge d'Iverie (Iverskaja)

Icône russe, oklade en laiton, huile sur panneau, XIXe s, 26x22 cm
300/500

486. La Sainte Vierge avec scène de la mise au tombeau

Icône russe, fond or, huile sur panneau, XIXe s, 39x31 cm
500/800

487. Christ Sauveur du Monde

Icône grecque, fond or, huile sur panneau, XVIIIe/XIXe s, 32x25 cm
500/800

488. Mère de Dieu Tikhvinskaya

Icône russe, huile sur panneau, fond or, XIXe s, 36x30 cm
700/900

489. Saint Nicolas

Icône russe, fond bleu, huile sur panneau, XIXe s, 54x45 cm
900/1200

490. Sucrier et pince à sucre à motif cloisonné de fleurs et perlettes

argent et émaux polychromes, Russie, kokoshnik 916, Saint-Petersbourg, 1908-1926, D 11 cm, 235 g
200/300

491. 9 boîtes à décor de scènes populaires russes

Papier mâché, laque et tempera, L 4 à 17 cm
500/700

492. Ecole russe, XIXe s

Le Tsar Nicolas II et la Tsarine Alexandra, paire de bustes, bronze patiné, socle en marbre rouge veiné, H 19 cm
900/1200

493. Coffret, Toula, Russie, XIXe

Placage d'érable incrusté d'une plaque de nacre, écoinçons, poignée et pieds boule en acier, porte une inscription sur la serrure en cyrillique «production Toula 1823», 21 x 49 x 32 cm
1000/1500



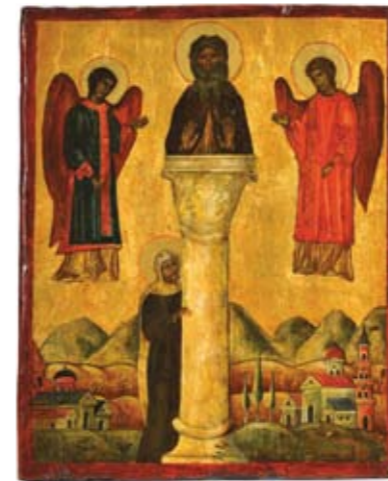
474



475



480



482



483



486



487



488



489



500

494. Bassin d'aiguière à décor de chinoiseries

Faïence émaillée bleue sur fond blanc, Delft, XVIIIe s., D 50 cm
300/500

495. Pichet à décor blanc bleu de bateaux et armoiries

Faïence, probablement Delft, XIXe s., H 22 cm
200/300

496. Paire de vases à décor de semis de lys sur fond bleu roi

Faïence, émaux polychromes et or, Gien, après 1875, H 24 cm
200/300

497. Vase à décor de rinceaux

Faïence émaillée polychrome, Italie, XVIIIe s., H 31 cm
200/300



497



498

498. Coffret à couture, Italie, XVIIIe s

Bois peint à décor de réserves en camaïeu rose sur fond vert, 9x17x10,5 cm
200/300

499. Cadre d'époque XVIIIe

Bois sculpté de feuilles d'acanthé et doré, 75x90cm, (transformations)
500/800

500. Paire de broderies

Soie et fils de métal à décor à la bérain et médaillons alchimiques ou maçonniques, XVIIIe s., 38x55 cm
1000/1500

501. Pendule religieuse, Allemagne ou Suisse, XVIIIe s

Caisse en bois, cadran en cuivre et laiton repoussé, 33x22x14 cm
500/800

502. Globe terrestre, Schotte's à Berlin, fin XIXe s

Papier lithographié, bois noirci tourné, H 56 cm
300/500

503. Globe terrestre d'époque Louis XVI par le Sr Fortin à Paris

Carton bouilli, gravure sur papier aquarellée, piètement en bois tourné laqué noir et or, daté 1780, chez le Sr Delamarche, rue du Foin Saint Jacques, H 58 cm
1000/1500

504. Canne

Ivoire et filet d'ébène, XIXe s., L 92 cm
200/300

505. Grand samovar à décor à l'antique

Tôle probablement de Versoix laquée rouge Pompéi et or, début XIXe s., H 81 cm
1500/2000

506. Coffret à bûches néoclassique

Tôle peinte crème et or, Angleterre, XIXe s., 45x48x37 cm
200/300



505



494



495



501



503



515

507. Lampe bouillotte de style Empire

Laiton doré et tôle laquée verte, H 62 cm
300/500

508. Pendule d'époque Empire à la sphère armillaire

Bronze doré, émail blanc, H 39 cm
400/600

509. Pendule d'époque Empire à décor de femme à l'antique figurant une allégorie de la Musique

Bronze doré et émail blanc, 34x22x9.5cm
800/1200

510. Plumier d'époque victorienne

Bois de rose et laiton doré, 8x34x26cm
200/300



515

511. Paire de pieds de lampe d'époque Restauration

Bronze patiné et doré, piètement tripode à palmettes et guirlandes, H 48 cm
400/600

512. Pendule au philosophe d'époque Restauration par Louis Stanislas Lenoir-Ravrio (1783-1846)

Bronze à patine verte, doré et marbre noir, cadran signé, 59x41 x 15 cm
600/800

513. Encrier, Chine, XIXe s

Porcelaine à décor famille verte, monture en bronze doré fin XIXe s, 11 x 16 x 11 cm
200/300

514. Pendule d'époque Napoléon III

Bronze doré, H 44 cm
300/500

515. Paire d'aiguières d'époque Napoléon III dans le goût de Barbedienne

Bronze à patine foncée, marbre griotte, H 57 cm
400/600



513

516. Paire de candélabres d'époque Napoléon III dans le goût de Barbedienne

Bronze à patine verte et dorée, piètement tripode à griffes, armoiries fantaisie, 5 lumières, H 62 cm
500/800

517. Défense d'éléphant, circa 1940

Sculptée d'une scène animée d'animaux et personnages, socle en ébène et ivoire, L 117 cm
500/800

518. Baromètre Charles Stichling, Genève

Bois, acier, laiton, dans sa cage de verre, 17 x 34 x 19 cm
600/800



512



508



509



511



516



532



522

519. Saint Jean L'évangéliste
Ivoire sculpté (élément de calvaire),
XVIe/XVIIe s, H 7.5 cm
500/800

**520. La Présentation de Jésus
au Temple**
Diptyque, ivoire sculpté et traces
de polychromie, France ou Italie, fin
XIVe/début XVe s, 10x7 cm
1000/1500

521. D'après Michel-Ange
Moïse, bozzetto en terre cuite, Italie,
XVIIIe s, H 14.5 cm
200/300

**522. Suiveur d'Antonio Rossellino
(1427-1479)**
Deux angelots jouant du luth, terre
cuite peinte, Italie, XVIe s, H 18 et
20 cm
800/1200

**523. D'après Claude Michel Clodion
(1738-1814)**
Faune et bacchante, terre cuite
patinée signée, H 36 cm
400/600

524. Maximilien Fiot (1886-1953)
Deux huskis sur un traîneau, terre
cuite patinée, signée, double cachet
Susse Frères au dos, 44x70x25 cm
400/600

525. Carl Angst (1875-1965)
Nu allongé, terre cuite patinée signée,
datée 1932 et avec un envoi à la
plume, L 44 cm (ancienne collection
Daniel Baud-Bovy)
800/1200

**526. D'après l'antique, Faune
de Pompéi**
Bronze à patine verte, inscrit «Musée
de Naples» sur la base, fin XIXe s,
H 36 cm
400/600

527. D'après Jacques-Louis David
Napoléon au Grand Saint-Bernard,
bronze à patine médaille, socle en
marbre, H 17 cm
200/300

528. Philosophe en toge
Bronze à patine verte, XIXe s, H 29 cm
400/600

529. D'après Jean de Bologne
Mercure, bronze à patine foncée, socle
en marbre noir, H 54 cm
600/800

530. Eugen Wagner (1871-1942)
Danseuse nue, bronze à patine foncée
signé, socle en marbre, H 33 cm
500/800

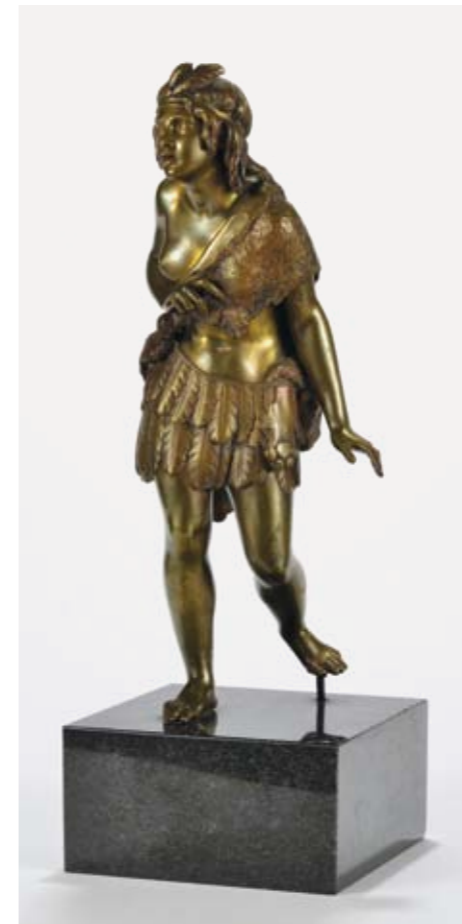
531. Allégorie de l'Amérique
Bronze à patine médaille,
socle en marbre, XIXe s, H 48 cm
1200/1500

532. Charles Valton (1851-1918)
Lion assis, bronze à patine verte,
signé, cachet du fondeur Société des
bronzes de Paris, H 20 cm
1200/1800

**533. Antoine Ferdinand Faure
(circa 1850-?)**
Bacchante au tambourin, bronze
à patine verte, signé, contre socle
en marbre rouge veiné, H 45 cm
1500/1800

534. Ecole italienne, circa 1900
Jeune fille aux raisins, marbre blanc,
signature illisible, H 42 cm
400/600

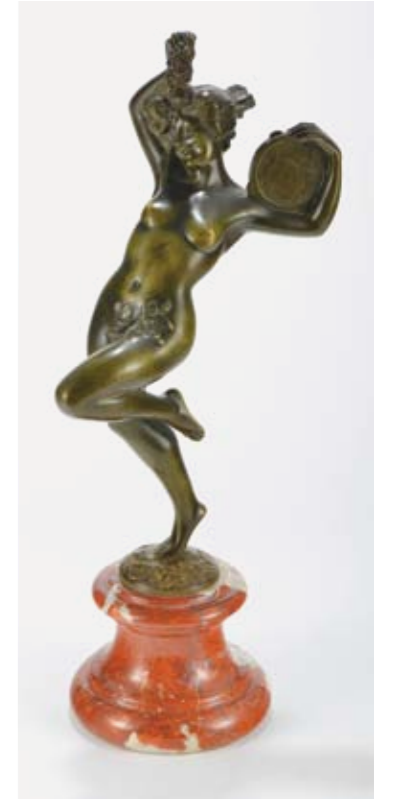
**535. Guglielmo Pugi
(circa 1870-1915)**
Buste de jeune fille, marbre blanc,
signé, H 43 cm
800/1200



531



530



533



519



520



521



539

536. Entourage de Franz Xaver Bergman (1861-1936)
Arabe lisant sur son tapis, bronze de Vienne peint, 5x11x9 cm
300/400

537. Entourage de Franz Xaver Bergman (1861-1936)
Arabe fumeur de narguilé, bronze de Vienne peint, 4.5x6.5x5 cm
150/200

538. Entourage de Franz Xaver Bergman (1861-1936)
Arabe buvant le thé, bronze de Vienne peint, 7x10x6 cm
300/400

539. Entourage de Franz Xaver Bergman (1861-1936)
Arabe couvrant une femme nue, bronze de Vienne peint, 10x11x9 cm
300/400



546

536



538

544



541



550

540. Entourage de Franz Xaver Bergman (1861-1936)
Sujet érotique, bronze de Vienne figurant une femme avec drapé amovible, socle en agate, H 14 cm
200/300

541. Entourage de Franz Xaver Bergman (1861-1936)
Arabe priant sur un tapis jaune et bleu, bronze de Vienne peint, 5x8x5.5 cm
150/200

542. Entourage de Franz Xaver Bergman (1861-1936)
Arabe fumeur de narguilé sur un tapis rouge, bronze de Vienne peint, 11x18x18 cm
400/600

543. Entourage de Franz Xaver Bergman (1861-1936)
Paire de faisans, bronze peint au naturel, H 17 cm
400/600



548

544. Franz Xaver Bergman (1861-1936)
Arabe priant sur un tapis rouge et bleu, bronze de Vienne peint, signé, 4x12x7 cm
300/400

545. Entourage de Franz Xaver Bergmann (1838-1894)
Le soldat Maure, bronze de Vienne peint à froid formant sonnette, H 11 cm
300/500

546. Franz Xaver Bergman (1861-1936)
Cléopâtre au bain, bronze peint, marbre et onyx, marqué, H 28 cm, D 38 cm
1000/1500

547. Paire de grands vases à décor de rinceaux
Opaline blanche, H 41 cm
300/500



551

548. Legras & Cie à Saint Denis
Vase balustre à section carrée, verre givré dégradé mauve et émaillé or à décor de chardons, H 24 cm
700/900

549. Gallé, vase balustre
Verre multicouche dégagé à l'acide à décor de fleurs brunes sur fond rose, signé, H 9 cm
400/600

550. Daum Nancy, vase soliflore
Verre multicouche dégagé à l'acide à décor émaillé vert et rouge de coquelicots, H 12 cm
600/800

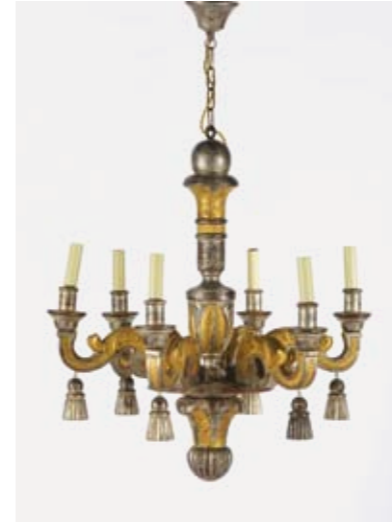
551. Jérôme Massier (1850-1916)
Grand vase balustre, faïence émaillée sang de bœuf, riche monture en bronze doré à décor de rameaux fleuris, H 92 cm (restaurations)
700/900



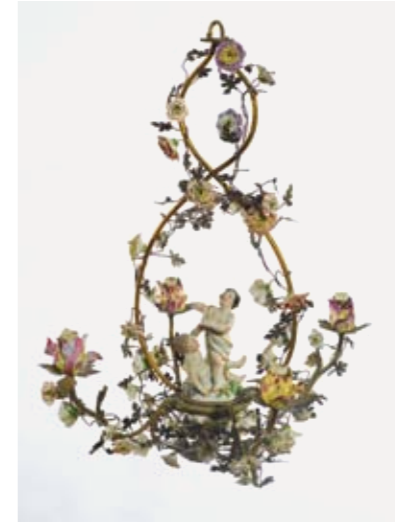
556



557



561



562



565

552. Tapis d'orient

Laine à décor de médaillons sur fond rouge, 292 x 183 cm
200/300

553. Tapis, Caucase

Laine à décor jardin, 219 x 159 cm
200/300

554. Tapis, Caucase

Laine à décor de deux losanges sur fond rouge brique, 202 x 150 cm
300/500

555. Tapis d'orient

Laine à décor de motifs géométriques sur fond lie de vin, 300 x 187 cm
300/500

556. Tapis, Ghom

Iran, soie à décor d'une rosace centrale sur fond ivoire, 94 x 88 cm
500/800

557. Tapis Assadi Tabriz

Laine à décor de motifs floraux sur fond beige, 394 x 299 cm
1000/1500

558. Lustre à 9 lumières de style Louis XVI, vers 1900

Métal doré et pampilles, H 90 cm
300/500

559. Lustre de style Louis XIV

A 8 bras de lumière, bois sculpté et doré à décor de feuilles d'acanthé, H 85 cm, D 76 cm
400/600

560. Lustre Montgolfière d'époque Napoléon III

Pampilles et bronze doré, 3 bras de lumière, H 110 cm
400/600

561. Paire de lustres à six lumières, l'un d'époque Néoclassique, l'autre de style

Bois sculpté doré et argenté, Italie, fin XVIIIe s., H 75 cm
800/1200

562. Lustre à 4 lumières, manufacture Samson XIXe s

Fleurs et couple de putti en porcelaine, marque apocryphe de Meissen, métal doré et laiton, H 72 cm
1000/1500

563. Miroir rectangulaire d'époque Empire

Bois stucqué et doré à décor de palmettes, glace au mercure, 103 x 52 cm
300/500

564. Miroir ovale d'époque Napoléon III

Bois laqué noir rouge et or à décor de chinoiseries, 71 x 60 cm
300/500

565. Miroir ovale de style chippendale

Angleterre, riche encadrement ajouré à décor de phénix et chinoiseries, bois sculpté et doré, 153 x 118 cm
500/700

566. Miroir mouvementé, Italie, XVIIIe s

Bois doré et sculpté de feuilles d'acanthé et mascarons, glace au mercure, 63 x 47 cm
500/800

567. Miroir à fronton d'époque Louis XVI

Bois sculpté et doré à décor de putti et trophée champêtre, glace au mercure, 139 x 57 cm
700/900



568

568. Manufacture Royale d'Aubusson

Tapisserie figurant une verdure au sanglier, fin XVIIIe s., 240x410 cm
3000/5000

569. Manufacture Royale d'Aubusson

Elément de tapisserie figurant une chasse à courre, laine, début XVIIIe s., 194 x 170 cm
700/900

570. Cabinet, Venise, XVIIe s

Il ouvre par deux vantaux démasquant tiroirs, placage de palissandre incrusté de filets d'ivoire à décor de rinceaux, pieds griffes, 34x73x34 cm
2000/3000

571. Table de salon, Suisse, milieu XVIIIe s

Bois fruitier marqueté toutes faces en feuilles dans des encadrements de filets, deux tiroirs en façade et un latéral, 70x44x32 cm
300/500

572. Bureau de pente, Suisse, milieu XVIIIe s

Placage de bois fruitier marqueté en feuilles et cubes dans des encadrements de filets, bronze doré, un abattant, un tiroir en façade, 107x83x50 cm
800/1200

573. Paire de chaises cannées, début de l'époque Louis XV

Hêtre mouluré et sculpté patiné rouge, placets en soie cramoisie
300/500

574. Petite commode, Suisse, XVIIIe s

Bois fruitier marqueté en chevrons dans des encadrements de filets, une tablette, deux tiroirs en façade et un latéral, pieds sabot, 75x48x38 cm (tiroirs transformés)
400/600

575. Suite de huit chaises cannées d'époque Louis XV

Hêtre sculpté (3 modèles différents)
800/1200



569



570

576. Table cabaret, Berne, XVIIIe s

Noyer, un tiroir, pieds sabot, 67x80x54 cm
300/500

577. Paire de fauteuils cannés, début de l'époque Louis XV

Hêtre mouluré et sculpté patiné rouge, placets aux petits points
400/600

578. Console de style Louis XV

Travail français, circa 1940, fer forgé patiné vert et doré, dessus de marbre, 98x87x35 cm
800/1200

579. Table basse style chasse

Peau tendue, pieds de biche et bois de cerf, H 40 cm, D 70 cm
200/300

572



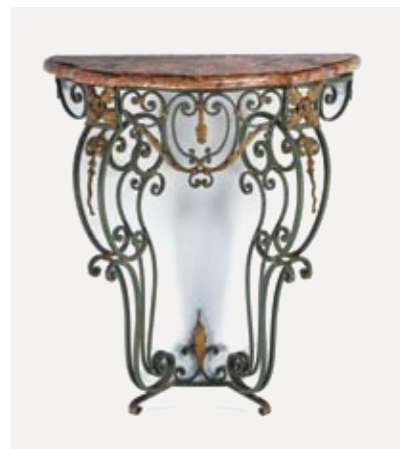
577



575



578



580. Buffet demi-lune de style Louis XVI

Il ouvre par 4 vantaux et 2 tiroirs, acajou et filets de laiton, 103 x 191 x 53 cm
300/500

581. Table bouillotte de style Louis XVI

Acajou, laiton, marbre gris
Sainte-Anne, H 72 cm, D 55 cm
400/600

582. Semainier d'époque Louis XVI

Montants à cannelures, acajou et poignées de tirage en laiton, 154 x 90 x 40 cm
500/800

583. Secrétaire à abattant d'époque Louis XVI

Acajou moucheté et filets de laiton, dessus de marbre blanc, 145 x 96 x 39 cm
800/1200

584. Table de salle à manger, fin XVIIIe/début XIXe s

Pieds Jacob, acajou et roulettes en laiton, H 76 cm, D 125 cm (4 allonges de 35 cm)
1000/1500

585. Paire de bouts de canapé de style Directoire

Bois fruitier au naturel et teinté, 66 x 46 x 33 cm
200/300

586. Suite de 8 chaises à barreaux d'époque Directoire

Noyer, cuir beige, (deux modèles différents 6+2)
400/600

587. Table de salle à manger d'époque Directoire

Noyer, 74 x 140 x 142 cm (3 allonges de 60 cm)
600/800

588. Console d'époque néoclassique

Montants formés de deux cornes d'abondance soutenant l'entablement, bois sculpté, doré et peint noir, marbre blanc, 84 x 91 x 43 cm
700/900

589. Chevet d'époque Empire

Acajou, bronze doré, dessus de granit, 76 x 47 x 33 cm
300/500



583



590



591

590. Secrétaire d'époque Empire

Acajou, bronze doré à décor de figures à l'antique, fleurons et palmettes, dessus de granit, 143 x 98 x 46 cm
600/800

591. Mobilier de salon d'époque Empire attribué à Jean-Baptiste Demay

Il comprend un canapé et une paire de fauteuils, accotoirs en mufle de lion et pieds griffe, acajou sculpté, velours bleu, L (canapé) 150 cm
2000/3000

592. Guéridon et chaise néogothiques, XIXe s

Noyer sculpté et ajouré d'ogives à décor flamboyant, 66 x 78 x 78 cm
400/600

593. Bureau d'époque Victorienne

2 tiroirs, pieds griffe, acajou et cuir vert, 79 x 140 x 84 cm
400/600

594. Suite de 8 chaises de style Restauration

Acajou, galettes de velours bleu
400/600

581



588



584

art asiatique





603



602



601



595



600



607



598

595. Plat, Chine, XIXe s

Porcelaine et émaux bleus sur fond blanc, D 36 cm
150/200

596. Grand lave-pinceaux bleu clair de lune

Porcelaine, D 22 cm
200/300

597. Boîte à thé rectangulaire blanc bleu à décor en léger relief de personnages

Porcelaine, Chine, fin XIXe s, H 15 cm
300/500

598. Vase balustre

Porcelaine émaillée bleue sur fond blanc à motifs du caractère xi (double bonheur), Chine, dynastie Qing, H 36 cm
400/600

599. Petite jarre hexagonale à décor bleu blanc des trois amis : pin, bambou et prunus

Porcelaine, Chine, XVIIe s, H 15 cm
500/700

600. Deux assiettes à décor de scènes animées

Marque apocryphe Chenghua à six caractères dans un double cercle, porcelaine et émaux bleus sur fond blanc, Chine, époque Kangxi (1662-1722), D 26.5 cm
600/800

601. Paire de grandes potiches à décor bleu blanc de fleurs et prise de couvercle lion

Porcelaine, Chine, XIXe s, H 40 cm
1000/1500

602. Paire de vases crocus à six cols à décor bleu blanc de fleurs et oiseaux

Porcelaine, Chine, XIXe s, H 25 cm
1500/2000

603. Paire de grands vases balustres

Marque apocryphe Kangxi à 4 caractères, porcelaine et émaux polychromes et or à décor de fleurons sur fond vermiculé, Chine, dynastie Qing (1644-1911), H 40 cm
1500/2000

604. Paire d'assiettes à décor Imari

Porcelaine, Chine, époque Kangxi (1662-1722), D 33 cm
300/500

605. Grand plat à décor Imari

Porcelaine, Chine, dynastie Kangxi (1662-1722), D 33 cm
600/800

606. Plat au cervidé

Porcelaine blanche à décor gravé, marque en zhuanhu au dos, Chine ou Japon, XIXe s, D 24 cm
150/200

607. Paire de coupes libatoires

Porcelaine blanche de chine de Dehua, Chine, époque Kangxi (1662-1722), H 9 cm
300/400

608. Paire de grands bols à décor de fleurs et papillons

Porcelaine émaillée, Canton, Chine XIXe s, D 23 cm
200/300

609. Petit pot à eau lobé incisé de fleurs et vase bouteille à décor de perlettes

Porcelaine blanche, Chine XIXe s, D 6.5 cm
200/300



619



618



615



613



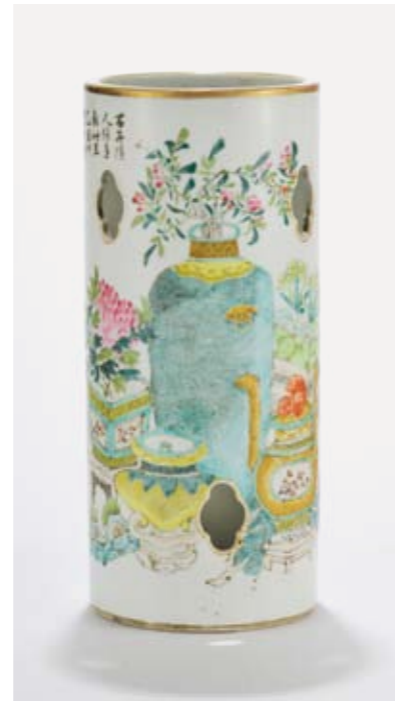
617



611



614



616

610. Petit porte-pinceau carré famille rose à décor de personnages
Porcelaine, Chine, XXe s, marque Qianlong, H 8 cm
300/500

611. Petite potiche couverte famille verte à décor de chrysanthèmes et phénix
Porcelaine, Chine, XIXe s, H 24 cm
300/500

612. Ensemble de 4 bols à décor de fruits et chauve-souris
Emaux cloisonnés, Chine, fin XIXe s, H 6 cm
300/500

613. Ensemble de 3 petits plateaux hexagonaux festonnés à décor en grisaille et famille rose
Porcelaine, Chine, Compagnie des Indes, XVIIIe s, D 12 cm
400/600

614. Vase famille rose à décor de personnages dans un jardin et col orné de lézards
Porcelaine, Chine, XIXe s, H 24 cm
400/600

615. Paire de plats famille rose à décor de fleurs, fruits et papillons, revers orné de pêches et chauve-souris
Porcelaine, Chine, XIXe s, D 25 cm
400/600

616. Vase rouleau famille verte à décor de fleurs et médaillon ajouré
Porcelaine, Chine, XIXe s, signé Lu Qingyao, H 28.5cm
400/600

617. Grand bol évasé famille rose à motif de fleurs et papillons
Porcelaine, Chine, XIXe s, D 30 cm
600/800

618. Cache pot famille verte à décor de personnages et animaux en réserve
Porcelaine, Chine, XIXe s, H 26 cm
1000/1500

619. Paire de grands vases balustres famille verte
A décor de scènes animées en réserve, porcelaine, Canton, XIXe s, H 64 cm
1500/2000

620. Chien accroupi
Porcelaine émaillée poudre de thé, Chine, dynastie Qing (1644-1912), H 9 cm
200/300

621. Vase à deux anses de style archaïque gris craquelé
Porcelaine, Chine, H 20 cm
200/300

622. Nécessaire de voyage dans un étui comprenant couteaux et baguettes
Métal, turquoises et agates, L 29 cm
300/500

623. Théière miniature brun clair
Céramique, Chine, Yixing, marque Gong Ju, H 9 cm
300/500



626



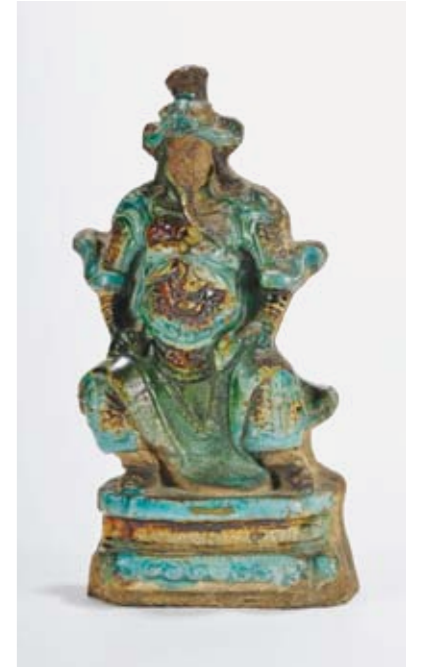
625



629



630



631



633



635



636

624. Pierre à encre

Sous la forme du dieu de la longévité Shou Lao et plaque décorée de paysage et calligraphie, 22x14 cm
400/600

625. Théière miniature mouchetée

Céramique, Chine, Yixing, marque Meng Chen, H 8 cm
600/800

626. Rare chien blanc et noir couché

Porcelaine, Chine, dynastie Kangxi (1662-1722), H 5 cm
2000/3000

627. Buffle formant brûle-parfum

Céramique et émaux bruns et verts, Chine, XIXe s, H 16 cm
100/150

628. Paire de chiens de Fô

Faïence émaillée verte et brune, Chine, XXe s, H 30 cm
400/600

629. Deux serviteurs dans leur manteau vert

Céramique en partie émaillée, Chine, probablement dynastie Ming (1368-1644), H 18.5 cm
500/700

630. Cheval debout

Terre cuite vernissée, Chine, probablement dynastie Ming (1368-1644), H 36 cm
700/900

631. Guan Yu

Terre cuite émaillée, Chine, époque Ming (1368-1644), H 24 cm
800/1200

632. Bol à décor en léger relief de pétales

Porcelaine à engobe céladon, Chine, dynastie Song (960-1279), D 19 cm
150/200

633. Bol à décor incisé de fleurs

Porcelaine à engobe céladon, Chine, dynastie Song (960-1279), D 18 cm
300/500

634. Deux lions formant coussin vert céladon

Porcelaine, Chine, fin XIXe s, L 26 cm
300/500

635. Bol jian de style Song à glaçure fourrure de lièvre brune et noire

Céramique, Chine, D 12.5 cm
300/500

636. Bol

Porcelaine à engobe céladon, Chine, dynastie Song (960-1279), D 16 cm
400/500

637. Paire de vases balustres céladon à décor en blanc de végétaux et anses cigogne

Porcelaine émaillée, Chine, H 43 cm
1000/1500

638. Bague sertie d'un cabochon de jadeite de 3.03 ct

Or 750, doigt 52-12, avec certificat Gem Tech Lab du 29.01.13
800/1200

639. Canard

Jade, Chine, L 3.5 cm
200/300

640. Bracelet

Jade à décor de deux têtes de félins
affrontées, Chine, D 8 cm
200/300

641. Tabatière

Jade blanc et vert, H 5.5 cm
200/300

642. Lion

Jade clair, H 5 cm
200/300

643. Plat rond

Jade blanc et vert, D 12.5 cm
300/500

644. Bouddha assis

Jade vert, H 12 cm
300/500

**645. Groupe de deux chevaux
et un anneau d'archer**

Jade, H 4 cm
300/500

646. Deux enfants riant

Jade clair, Chine, H 6 cm
300/500

647. Lion couché

Jade céladon, Chine, 9 cm
400/600

**648. Plaque ronde sculptée du
caractère du bonheur**

Jade blanc, Chine, 5.5 cm
400/600

**649. Pot à eau et pose-pinceaux
à décor de prunus**

Jadéite, H 6 cm
400/600

650. Oiseau debout sur un rocher

Jade vert clair et épinard, H 15.5 cm
400/600

**651. Plaque de forme calebasse
ajourée**

Jade blanc, Chine, H 8.5 cm
400/600

**652. Plaque sculptée de
personnages et calligraphies**

Jade pâle, Chine,
signature Zi Gang, 6 x 4 cm
400/600

**653. Paire de coupes libatoires
carrées à anses et motifs archaïques**

Jade céladon, 4 x 7 x 6 cm
500/700

**654. Boîte à jeu de cartes, le
couvre-cle sculpté de fleurs**

Bois et jade, 6 x 16 x 12 cm
300/500

**655. Boîte à correspondance
rectangulaire, le couvercle décoré
d'oiseaux**

Laque noire et nacre, 14 x 40 x 31 cm
500/700

656. Rouleau de massage

Jade néphrite, bronze doré, argent,
agate, Chine, fin XIXe/début XXe s.,
L 18 cm
200/300

657. Rince pinceaux (bixi)

Agate sculptée de fleurs et volatiles,
Chine, dynastie Qing (1644-1912),
3 x 10 x 7 cm
300/500

658. Petite montagne

Pierre à savon sculptée, Chine, H 3 cm
300/500

659. Trois sages et un lion

Groupe en pierre à savon, H 10 cm
400/600

**660. Rameaux fleuris, Chine,
début XXe s**

Pierres dures, pot en métal
cloisonné, H 22 cm
300/500

661. Tabatière en forme de fruit

Ivoire patinée, H 6 cm
300/500

662. Tabatière en forme de fruit

Cornaline rouge, H 7 cm
300/500

**663. Enfant tenant une branche
fleurie**

Cristal de roche, H 11 cm
300/500

**664. 2 tabatières à décor
de personnages et dragons**

Ivoire, H 7 cm
300/500

665. Tabatière

Agate, H 7 cm
400/600



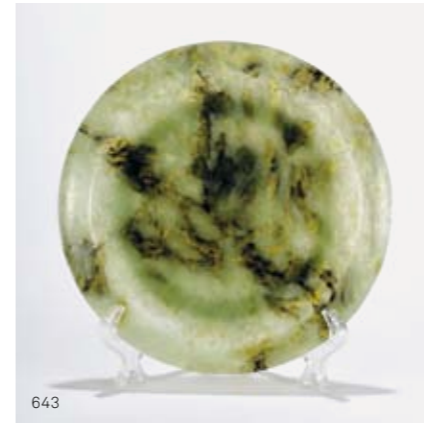
658



663



665



643



648



651



653



642



649



647



659



657



656

666. Couple de dignitaires

Paire de défenses d'éléphant sculptées et polychromes, signées, Chine, début XXe, H 62 cm
1500/2000

667. Suite de 6 papiers de riz

Chine, XIXe s., à décor de scènes de cour, encadrement en bois laqué rouge et or, 36x23 cm
200/300

668. Calligraphie sur une page du Journal du Peuple du 24 mai 1974

55x40 cm
400/600

669. Rouleau suspendu

Orné de grotesques et animaux fantastiques, destiné à un temple taoïste, ce type de rouleau pourrait avoir été utilisé pour aider les fidèles à représenter leurs rêves, peinture sur soie, Chine, XIXe s., 155x85 cm
800/1200

670. Vase balustre

Bronze patiné et gravé de caractères dans le col, Chine, époque Ming, H 23.5 cm
200/300

671. Canard mandarin

Bronze patine noir et doré, Chine, H 8 cm
300/500

672. Tête de bodhisattva

Fonte de fer, Chine, dynastie Qing, H 22 cm
1000/1500

673. Bouddha en laque sèche dorée, Chine XVIIIe s

Le Bouddha est assis en position dhyanasana avec les mains en dhyana mudra. Il porte une robe ouverte sur la poitrine tombant en plis autour des bras et des jambes. Le visage a une expression sereine et les yeux sont clos, H 48 cm
8'000/12'000

674. Coffret rectangulaire en laque de coromandel

Chine, XIXe s., 18x43x33 cm
200/300

675. Pot à pinceaux «Bitong»

Bambou à décor de scènes sculptées, Chine, XIXe s., H 19 cm
200/300



669

676. Tête de Bouddha Shakyamuni

Stuc doré, Chine, probablement dynastie Ming (1368-1644), H 12 cm
400/600

677. Jeu d'échecs dans son coffret

Ivoire et ivoire teinté, Chine, première moitié du XXe s
600/800

678. Jeu d'échecs dans son coffret

Ivoire et ivoire teinté, Chine, première moitié du XXe s
600/800

679. Table basse rectangulaire

Bois laqué à décor d'une Guanyin, 33x100x65 cm
200/300

680. Table basse rectangulaire

Chine, XIXe s., bois naturel mouluré et sculpté, 47x108x52 cm
200/300

681. Petit paravent 3 feuilles

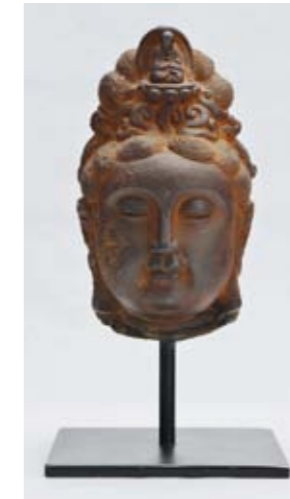
Bois laqué noir, rouge et or en léger relief à décor de scènes animées, Chine, XIXe s., 89x100 cm
200/300

682. Paravent 4 feuilles

Fond laqué noir à décor de personnages dans des nuées, bois incrusté de pierres de lare, nacre et os, Chine, XIXe s., 184x188 cm
400/600



666



672



670



673



696

**683. Verseur compte-gouttes
boule bleu blanc à motif ajouré de
dragons**

Porcelaine, Corée, fin XIXe s, D 10 cm
200/300

**684. Boîte à thé de forme losange à
décor géométrique et fleurs**

Porcelaine, Japon, Arita, XIXe s,
H 13 cm
400/600

685. Grand plat à décor d'oiseaux

Porcelaine émaillée bleue, rouge et or,
marque Fuki Choshun au dos, Japon,
Arita, XIXe s, D 52 cm
400/600

**686. Potiche à motif de médaillon
sur fond rouge et d'arbres et oiseaux
en réserve**

Porcelaine, Japon, Arita, XIXe s,
H 32 cm
600/800

**687. Paire de vases godronnés
Imari**

Porcelaine émaillée, Japon XIXe s,
H 17 cm
200/300

**688. Vase soliflore à décor de
poissons rouges**

Argent émaillé, Japon, époque Meiji
(1868-1912), H 18.5 cm
200/300

**689. Brûle-encens à décor de
fleurs et personnages, le couvercle
à prise lion**

Porcelaine, Japon, circa 1900, D 19 cm
300/500

**690. Ensemble de 2 boîtes à décor de
fleurs et oiseaux sur fond bleu**

Emaux cloisonnés, Japon, XIXe s,
D 13 cm
500/700

**691. Assiette à bord polylobé à décor
de fleurs**

Métal et émaux cloisonnés, Japon,
époque Meiji (1868-1912), D 18.5 cm
150/200

**692. Vase à long col à décor en relief
de papillons et fleurs sur fond crème**

Céramique, Japon, Satsuma, époque
Meiji (1868-1912), H 27 cm
500/700

**693. Paire de grands plats à décor de
dragons sur fond bleu ciel**

Cuivre et émaux cloisonnés, Japon,
XIXe s, D 30 cm
1500/2000

694. Amuseur public à tête mobile

Porcelaine, Japon, époque Meiji
(1868-1912), H 8.5 cm
300/500

**695. Vase à long col et anses
rectangulaires, décor de fleurs et
oiseaux sur fond gris craquelé**

Porcelaine, laque et émaux, Japon,
époque Meiji (1868-1912), H 30 cm
300/500

696. Double phallus

Bois de rose sculpté, Chine ou Japon,
H 17.5 cm, provenance : Collection
Michel Simon
1200/1500

697. Tsuba

Fer forgé ajouré, signé, Japon époque
Meiji (1868-1912), D 7.5 cm
100/150

698. Nécessaire à fumer portatif

Il comprend une pipe dans son
fourreau et une tabatière, cuir, métal,
bambou et argent à décor du moine
Benkei, Japon XIXe s
200/300

**699. Coupe tripode en forme
de nénuphar et anses grenouilles**

Bronze doré, Japon, époque Meiji
(1868-1912), D 20 cm
300/500

700. Pipe et porte pipe

Argent, bambou et os sculpté à décor
d'un personnage stylisé, Japon, XIXe s,
L 21 cm
400/600

701. Calebasse formant vase

La surface finement laquée or à décor
d'insectes et feuillage, Japon XIXe s,
D 10 cm
600/800



695

688



701



689



693



685



691

702. Okimono Homme au panier

Ivoire sculpté, signé, Japon XIXe s,
H 10 cm
100/150

703. Okimono, Japon, début XXe s

Ivoire sculpté figurant une musicienne,
signé, H 15 cm
200/300

704. Okimono, Japon, début XXe s

Ivoire marin sculpté figurant un
homme portant la statuette d'une
divinité, signé, H 29 cm
200/300

705. Okimono, Japon, début XXe s

Ivoire marin sculpté d'un pêcheur de
crabes, signé, H 12 cm
200/300

706. Okimono, Japon, début XXe s

Ivoire sculpté figurant un vieil homme
à la lanterne, signé, H 20 cm
300/500

707. Okimono, Japon, début XXe s

Ivoire sculpté figurant une geisha
à l'oiseau, signé, H 20 cm
300/500

708. Okimono, Japon, début XXe s

Ivoire sculpté figurant une jeune
femme jouant avec un enfant, signé,
14 cm
250/300

709. Okimono, Japon, début XXe s

Ivoire sculpté figurant deux hommes,
l'un assis, l'autre tenant une lanterne,
signé, H 15 cm
250/300

710. Okimono, Japon, début XXe s

Ivoire marin sculpté figurant une
paysanne, signé, H 19 cm
250/300

711. Homme entouré de démons

Okimono en bois, Japon, époque Meiji
(1868-1912), H 11 cm
400/600

**712. Okimono, Japon, époque Meiji
(1868-1912)**

Kwanin assise sur un rocher, ivoire,
signé, H 12.5 cm
800/1200

713. Netsuke, homme endormi

Ivoire sculpté et gravé, signé, Japon,
début XXe s, H 3.5 cm
150/200

714. Netsuke, Benkei se reposant

Ivoire sculpté, Japon XIXe s, L 4 cm
200/300

**715. 3 netsuke figurant des
masques**

Ivoire et os sculptés, Japon XIXe s,
de 2.5 à 3.5 cm
200/300

**716. 2 netsuke figurant un
bouledogue et un amuseur public**

Bois et ivoire, Japon, H 4 cm
300/500

717. 7 netsuke, masques

Bois sculpté, patiné, doré et
polychrome, certains signés, Japon
XIXe s, D 2.5 à 5.5 cm
500/800

718. Etui à pipe

Ivoire marin sculpté, Japon XIXe s,
L 21 cm
300/500



712



704



706



707



715



714

719. Inro à 6 compartiments et netsuke, Edo (1603-1868)

Il représente les chutes Yoro, laque noir, rouge et or avec une application à la feuille d'or, ojime en agate, Japon, époque Edo, H 9 cm. Le netsuke représente une femme en kimono, un livre sur les genoux, bois sculpté, signé Sôya tô
1500/2000

720. Inro à 6 compartiments, Edo (1603-1868)

Il représente Tchouang-tseu rêvant qu'il est un papillon, en partie caché derrière un éventail, laque noir, rouge et doré avec une application de nacre, signé Jokasai, ojime en corail, Japon, époque Edo, H 8.5 cm, provenance : Eugénie Baur-Duret, épouse d'Alfred Baur
1500/2000

721. Inro à 5 compartiments, Edo (1603-1868)

Sur une face figure shi shi (chien de fô) sur un rocher regardant son petit tomber de la falaise et de l'autre Sho oki chassant les démons, laque noir, rouge et doré avec des incrustations de nacre, signé, Japon, époque Edo, H 9.3 cm
2000/3000

722. Rare Inrô à 5 compartiments

Il illustre le roi des Singes (Son Gokû/Sun Wukong) et ses compagnons Cho Hakkai (Zhu Bajie) et Sha Gojô (Sha heshang), sujet tiré du célèbre roman chinois : Le Voyage en Occident (Xiyouji), laque dorée avec incrustations d'ivoire, de nacre, d'or et d'argent, signé Kajikawa Saku avec sceau «pot rouge», Ojime en corail, Japon, époque Edo, 9 cm
5000/8000

723. Inro, Japon, XXe s

Ivoire gravé d'une scène érotique et d'un arbre, H 7 cm
100/150

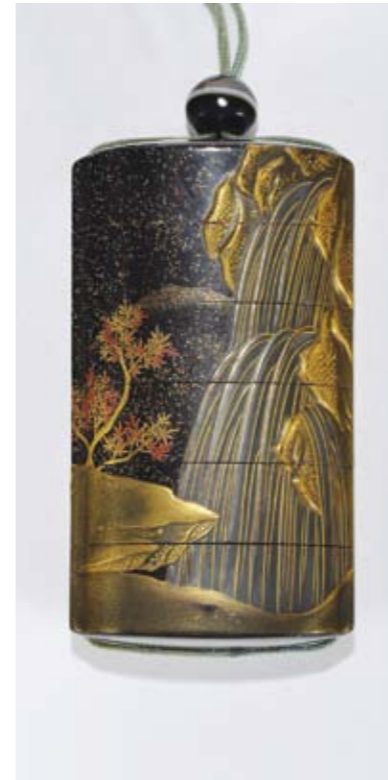
724. Inro à 4 compartiments

Sur une face figure une femme en compagnie d'un diable et d'un vieillard et sur l'autre Benkei suivi par un moine; il emporte sur son dos la grosse cloche de bronze du temple de Miidera, ivoire taillé en creux et en relief signé, ojime en ivoire serti d'or, Japon, époque Edo, H 9 cm
800/1200



721

719



722



724



719



722



720



726



726



727



728

725. Scènes érotiques

Ensemble de 13 dessins pliants à mystères, plume et aquarelle sur papier, Japon, XIXe s, 8x20 cm
400/600

726. Portraits de deux patriarches

Paire de peintures sur soie, Japon, probablement époque Muromachi (1333-1573), 76x39 cm
600/800

727. Portrait de femme en kimono

Peinture sur papier, Japon, début de l'époque Edo, (fin XVIIe s), 58x27 cm
1500/2000

728. Kakemono (rouleau suspendu)

Ono no Komachi, l'une des grandes poétesses de l'époque Heian, encre et peinture sur papier, Japon, début XIXe s, 28x44 cm
600/800

729. Le moine Kanzan

Encre sur papier réhaussée à la gouache, datée 1853, porte la signature de Yoshinao (peintre actif au XVIIe s), 94x52 cm
400/600

730. Ikkōsai Yoshimori (1830-1884)

Scène de cour où l'Empereur donne l'ordre de pacifier le Nord, 2 estampes en diptyque, 34x48 cm
100/150

731. Ando Hiroshige (1797-1858)

Paysans en chemin, suite de trois estampes, 19x25 cm
100/150

732. Yoshikazu Utagawa (act 1850-1870)

Scènes de guerre, suite de deux estampes, 36x24 cm
120/150

733. Katsushika Hokusai (1760-1849)

Sous l'averse, estampe, 21x26 cm
200/300

734. Utagawa Kunisada (1786-1865)

Trois acteurs, 3 estampes en triptyque, 36x74 cm
150/200

735. Kitagawa Utamaro (circa 1753-1806)

Scène dans un jardin, estampe, tirage du XIXe s, 40x26 cm
150/200

736. Ecole japonaise XIXe s

Trois personnages, estampe signée, 38x26 cm
200/300

737. Yoshiiku Utagawa (1833-1904)

Silhouette d'acteur, estampe, 32x20 cm
200/300

738. Utagawa Kuniyoshi (1797-1861)

Scène de guerre, 3 estampes en triptyque, 36x73 cm
250/300

739. Utagawa Kuniyoshi (1797-1861)

Samourai mettant à sac un temple, 3 estampes en triptyque, 36x73 cm
250/300

740. Ando Hiroshige (1797-1858)

46 vues des endroits célèbres de Yedo, suite de 7 estampes, 17x25 cm
250/300

741. Utagawa Kunisada (1786-1865)

Le mont Fuji, Surimono, estampe, 19x20 cm
300/500

742. Ando Hiroshige (1797-1858)

Scènes de rue, suite de cinq estampes, 36x24 cm
350/400



737

740



742



738



739

749



749

**743. Utagawa Kuniyoshi (1797-1861)**

Kato Kiyomasa chassant le tigre en Corée, 3 estampes en triptyque, 36x73 cm
400/500

744. Utagawa Kuniyoshi (1797-1861)

Scène de temple, 3 estampes en triptyque, 36x73 cm
400/500

745. Utagawa Kuniyoshi (1797-1861)

Bataille de Kawanakajima, 3 estampes en triptyque, 36x73 cm
400/500

746. Utagawa Hiroshige (1797-1858)

Kanagawa-juku, 3e station du tokaido, estampe en couleur, 24x37 cm
400/600

747. Utagawa Hiroshige (1797-1858)

Oiso-juku, 8e station du tokaido, estampe en couleur, 24x37 cm
400/600

748. Utagawa Hiroshige (1797-1858)

Kawasaki-juku, 2e station du tokaido, estampe en couleur, 24x37 cm
400/600

749. Utagawa Kuniyoshi (1797-1861)

L'histoire des 47 Ronins, suite de neuf estampes, 36x24.5 cm
500/800

750. Utagawa Kuniyoshi (1797-1861)

Héros japonais sous le signe du zodiaque, suite de six estampes, 36x24 cm
500/800

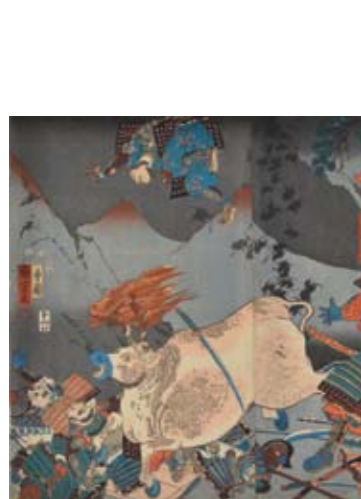
751. Utagawa Kunisada (1786-1865) et Ando Hiroshige (1797-1858)

Portraits d'acteurs, suite de 13 estampes, 6x24 cm
1800/2000

752. Tsukioka Kinzaburo Yoshitoshi (1839-1892)

Saego Takamori lors de la rébellion de Satsuma, 3 estampes en triptyque, 36x73 cm
350/400

750



750



745

751





759

753. Suiveur de Mori Sosen (1747-1821)

Singe au clair de lune, encre sur soie, Japon époque Edo (1644-1868), 56x27 cm
150/200

754. Kakemono (rouleau suspendu) à décor de fleurs

Tissu imprimé, Japon époque Edo (1644-1868), 95x50 cm
400/500

755. Kakemono (rouleau suspendu) à décor de bambous et prunus

Tissu imprimé, Japon époque Edo (1644-1868), 110x113 cm
400/600

756. Kakemono (rouleau suspendu) à décor vagues

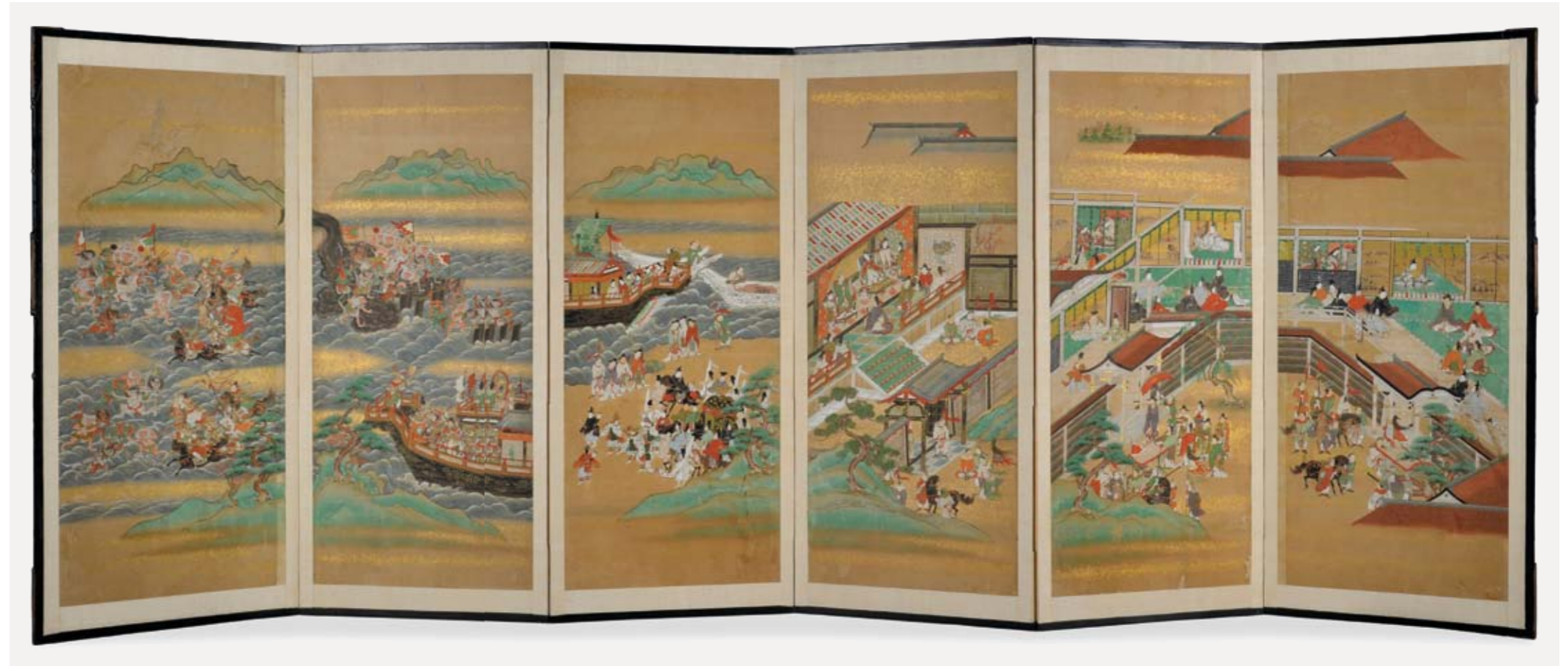
Tissu imprimé, Japon époque Edo (1644-1868), 133x130 cm
400/600

757. Kakemono (rouleau suspendu), les 3 amis de l'hiver

Tissu imprimé, Japon époque Edo, 185x73 cm
700/800

758. Ecole Tosa, paravent 6 feuilles (byobu)

On y observe entre autres des troupes chinoises face à l'un des rois-dragon de la mer et l'Empereur du Japon recevant une ambassade chinoise, gouache et or sur papier, Japon, époque Edo (1603-1868), 143x384 cm
3000/5000



758

759. Ecole de Tawaraya Sōtatsu (act. début XVIIe s), paravent 2 feuilles (byobu)

Danse Manzai, danse de bon augure appelant à dix mille années (manzai) de bonheur à l'époque du nouvel an, on y remarque la corde de paille et les décorations de «gohei», «yuzuri-ha» et «urajiro» qui y sont attachées, peinture et or sur papier, encadrement en tissu broché de soie et fils d'or, baguettes en bois ornées de ferrures en cuivre, Japon, époque Edo, XVIIe/ XVIIIe s, 176x168 cm
3000/5000

760. Livre en sanskrit illustré de quatre miniatures

Encre et gouache sur papier, Tibet, 19x8 cm
150/200

761. Kammavaca (manuscrit bouddhiste)

Composé de 10 feuillets en tôle laquée noire, rouge et or, couverture en bois laqué, Birmanie, XIXe s, 49x9,5 cm
300/500

762. Tangka illustrant la roue de la vie

Rouleau peint, Tibet, 44x31 cm
500/700

763. Rouleau tibétain de prière

XIXe s, D 27x66 cm
600/800

756



757



754





765

764. Christ Bon Pasteur

Goa, XVIIe/XVIIIe s, ivoire sculpté figurant le Christ assis sur un tertre animé d'oiseaux, de brebis et d'une Madeleine pénitente, H 16 cm 1500/2000

765. Cheval, Inde, Rajasthan, XXe

Bois polychrome, 108 x 106 x 29 cm 500/800

766. Coffret anglo-indien

Ouvrant par un abattant démasquant casiers et miroirs marquetés d'os et corne, 16 x 34 x 23 cm 600/800



764

767. Important coffre

Inde de l'Ouest, Rajasthan, XIXe s, bois orné de plaques de laiton travaillées au repoussé et clouées, 104 x 144 x 77 cm 500/800

768. Coupe à décor d'une inscription en coufique

Terre cuite à glaçures vertes et noires, Perse, dynastie des Abbassides (750-1258), D 20 cm 100/150

769. Lampe de mosquée

Laiton ajouré d'arabesques, H 25 cm 100/150

770. Lampe de mosquée, Empire Ottoman, XIXe s

Verre soufflé et gravé à l'acide à décor de motifs dorés, H 18 cm 1200/1800

771. 2 bols

L'un à glaçure bleue irisée, l'autre à décor de motifs géométriques bruns, terre cuite émaillée, Perse, dynastie des Abbassides (750-1258), D 21 cm 150/200

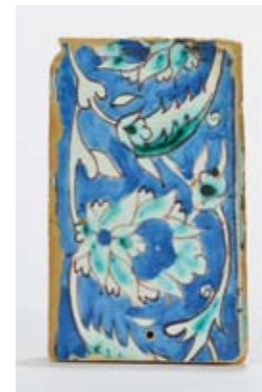


770

776



768



777



772

772. 3 bols

L'un à motifs incisés en frise, les 2 autres à coulures vertes et brunes, terre cuite émaillée, Perse, dynastie des Abbassides (750-1258), D 15 à 20 cm 100/150

773. Vase boule

Terre cuite à glaçure bleue et blanche à motifs de fleurs, Perse, dynastie des Safavides (1501-1736), H 23 cm 200/300

774. Paire de vases balustre à décor de fleurs et rinceaux

Faïence émaillée bleue, verte et jaune, Kutahya, Turquie, H 23 cm 200/300

775. Bonbonnière, Moyen-Orient fin XIXe s

Vermeil, émail, perles et cabochons de corail, D 12 cm 200/300

776. Vase bouteille à long col

Terre cuite à glaçure turquoise ornée en léger relief de calligraphies, Perse, Kashan, dynastie des Abbassides, XIIe/XIIIe s, H 24 cm 300/500

777. Carreau d'Iznik

Terre cuite émaillée bleue et turquoise à décor de rinceaux, Empire ottoman, XVIe/XVIIe s, 11 x 18 cm 400/600

778. Miniature persane

Plume, huile et or sur ivoire, cadre en argent de la maison Asprey à Londres, 13.5 x 9 cm 400/600

779. Cavalier, Asie du Sud-Est

Bois sculpté, H 170 cm 800/1200



**art du XXe et
contemporain**

**collection runnqvist
galerie bonnier**



782



783



784

780. Affiche

Raquettes A.R. Martin Legay,
lithographie, imp. Paul-Martial, Paris,
circa 1950, 60x38 cm
200/300

781. Kunihiro Amano (1929)

The secret room, lithographie signée,
titrée, numérotée 2/30 et datée 65,
82x55 cm
400/600

782. Balthasar Balthus, (1908-2001)

Le mangeur de cigarettes, lithographie
numérotée 17/200 et signée en
bas à gauche dans la planche, (1959),
51x36 cm
200/300

783. Hans Bellmer (1902-1975)

Sans titre, paire d'eaux-fortes sur
papier signées et numérotées 9/140,
55x37 cm
600/800

784. Pierre Bonnard (1867-1947)

Place de village, eau-forte sur papier
monogrammée dans la planche et
signée, 36x25 cm
500/800



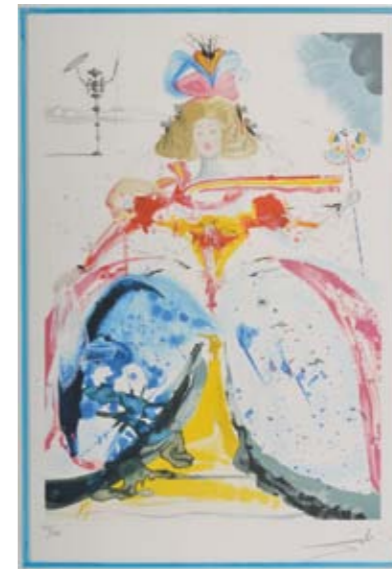
785



787



790



794



795

785. Georges Braque (1882-1963)

Etoile, oiseau et poisson,
estampe couleur monogrammée
dans la plaque, 48x69 cm
300/500

786. Georges Braque (1882-1963)

Aerion, Hommage aux bijoux de
Braque, graveur Heger de Löwenfeld,
estampe gaufrée et dorée, signée et
numérotée 167/200, 38x56 cm
400/600

787. Georges Braque (1882-1963)

Megaletor, Hommage aux bijoux de
Braque, graveur Heger de Löwenfeld,
estampe gaufrée et dorée, signée et
numérotée 96/200, 38x56 cm
400/600

788. Guy Breniaux (1946)

Athena, technique mixte dite
oxydogravure sur papier signée et
datée 1990, 62x44 cm
800/1200

789. Bernard Buffet (1928-1999)

Paysage de Provence (1958),
lithographie signée et numérotée
20/150, 55x36 cm
500/800

790. D'après Marc Chagall (1887-1985)

Saint-Germain-des-Prés et
Notre-Dame de Paris, 2 lithographies
sur une double feuille tirées du
no 66-67-68 de la revue Derrière le
Miroir (juin 1954), 37x27 cm
300/500

791. Marc Chagall (1887-1985)

Basse-cour, eau-forte sur papier,
signée dans la planche, 39x29 cm
500/800

792. Salvador Dalí (1904-1989)

La divine comédie de Dante,
Le Paradis, Chant 27, (1960), bois gravé
signé et numéroté 51/100, 29x20 cm
200/300

793. Salvador Dalí (1904-1989)

Dante, 1964, lithographie, signée,
épreuve d'artiste, 74x54 cm
400/600

794. Salvador Dalí (1904-1989)

Scène tirée de Don Quichotte,
lithographie signée et numérotée
122/300, 66x44 cm
400/600

795. Salvador Dalí (1904-1989)

Portrait d'homme à la couronne,
aquatinte sur papier, signée
et numérotée XXIII/XXV, 45x31 cm
600/800

796. Salvador Dalí (1904-1989)

Portrait surréaliste, aquatinte
sur papier, signée et numérotée
XXIII/XXV, 45x31 cm
600/800

797. Edgar Degas (1834-1917)

Le cavalier et sa monture, eau-forte sur papier, épreuve du tirage sur le cuivre rayé, 33 x 25 cm
300/400



797

798. Edgar Degas (1834-1917)

La rade, (paysage de Grèce), eau-forte sur papier, épreuve du tirage sur le cuivre rayé, 33 x 25 cm
300/400



798

799. D'après Hervé Di Rosa (1959)

Deux personnages, Paire de 3 carreaux de ciment colorés, 60 x 20 cm
500/800

800. Piero Dorazio (1927-2005)

Composition abstraite, lithographie sur papier signée et numérotée 71/80, 49 x 64 cm
200/300

801. André Dunoyer de Segonzac (1884-1974)

Paysages, paire de lithographies numérotées 94/225, 33 x 27 cm
200/300



812

802. André Dunoyer de Segonzac (1884-1974)

Nu de dos, pointe sèche, épreuve d'essai, signée et numérotée 29/35, exposition musée Rath
400/600



813

803. Ger Van Elk (1941-2014)

The one IV (1978), lithographie sur papier numérotée 8/30, 55 x 75 cm
200/300

804. Shepard Fairey (1970)

Coup d'Etat, sérigraphie, épreuve d'artiste, signée, 60 x 45 cm
400/600

805. Shepard Fairey (1970)

Love is the drug, sérigraphie, épreuve d'artiste, signée, 60 x 45 cm
800/1200

806. Hans Hartung (1904-1989)

L 91, 1963, lithographie, signée et numérotée 161/200, imp. Erker Presse, Saint-Gall, 62 x 90 cm
400/600



808

807. Jerry Koh (XXe s)

Coffret Ferrari contenant 13 lithographies numérotées 43/150 et signées, emboîtement jaune Ferrari avec sangles en cuir, 69 x 51 cm (2 certificats inclus)
1400/1800

808. Fernand Léger (1881-1955)

Projet de fresque, lithographie numérotée 260/300, cachet de la succession, 50 x 103 cm
600/800

809. Alfred Manessier (1911-1993)

Nuit mystique, lithographie tirée du cantique spirituel de Saint Jean de La Croix, 35 x 27 cm
150/200

810. André Masson (1896-1987)

Compositions abstraites, deux lithographies sur papier japon signées et numérotées 1/10 et II/XII, 46 x 35 cm
300/500

811. Serge Mendisky (1929)

Le Pont des Arts, Paris, tirage argentique signé et daté 2000, 111 x 38 cm
800/1200

812. Joan Mirò (1893-1983)

Compositions abstraites, paire de lithographies en couleur, signées avec envoi dans la planche pour Louis Broder pour l'une et Ida Chagall pour l'autre, numérotées 157/225, 38 x 28 cm
600/800

813. Joan Mirò (1893-1983)

Composition abstraite, lithographie en couleur, numérotée 258/300, 50 x 35 cm
300/500

814. Henry Moore (1898-1986)

Personnages en bleu, rouge et noir, sérigraphie sur papier signée, datée 1962 avec envoi pour François Chauvet, 25 x 20 cm
400/600



804



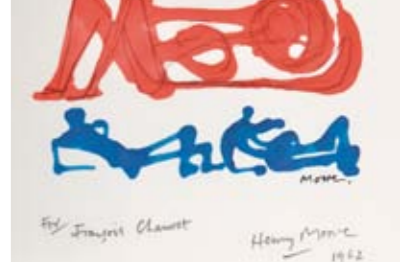
805



806



807



814



811

815. Henry Moore (1898-1986)

Composition abstraite, lithographie signée et numérotée 45/75, 64x51 cm
500/800

816. Berthe Morisot (1841-1895)

Le canard (1889), pointe sèche sur papier, épreuve du tirage sur le cuivre percé, 15x11 cm
200/300

817. Nasser Ovissi (1934)

Femme et cheval, estampe couleur contresignée et numérotée 21/250, 50x60cm
300/500

818. D'après Pablo Picasso (1881-1973)

Mousquetaire de la série des portraits imaginaires, lithographie signée dans la planche et datée 26.3.69, numérotée F 130/250, 65x49 cm
600/800

819. Serge Poliakoff (1900-1969)

Composition rouge, carmin et jaune, 1958, lithographie signée, épreuve d'artiste, imp. Pons, Paris, édition L'œuvre gravée, 75x56 cm, no 19 du catalogue raisonné
2500/3000

820. Pierre-Auguste Renoir (1841-1919)

Jeunes filles aux chapeaux, pointe sèche, signée dans la planche, 23x17 cm
500/800

821. Germaine Richier (1904-1959)

Sans titre, intéressante eau-forte préparatoire avec annotations de l'éditeur et de l'artiste en vue de l'illustration du recueil de poèmes «Contre terre» de René de Solier, 43x30cm
500/800

822. Georges Rouault (1871-1958)

Christ au faubourg, aquatinte monogrammée et datée 36 dans la planche, 32x23 cm
400/600

823. Georges Rouault (1871-1958)

Miserere (IV), «Se réfugie en ton coeur, va-nu-pieds de malheur», aquatinte monogrammée et datée 1922, 64x50 cm
800/1200

824. Stephane Schwab (XXe s)

L'image du Retrastar, cibachrome sur aluminium numéroté 1/3 et daté été 82, 73x109cm
200/300

825. D'après Maurice Utrillo (1883-1955)

Le Moulin de la galette, pochoir sur papier, 31x25cm
350/400

826. D'après Maurice Utrillo (1883-1955)

La rue Saint Rustique, pochoir sur papier, 31x25cm
350/400

827. Felix Vallotton (1865-1925)

Nu de femme, eau-forte numérotée 16/30, monogrammée dans la planche et contresignée F.V, 34x26 cm
400/600

828. Victor Vasarely (1906-1997)

Composition abstraite, sérigraphie sur papier avec travail de gaufrage, signée et numérotée XXX/L, 32x25 cm
350/400

829. Jacques Villon (1875-1963)

Olympia d'après Manet, lithographie signée et numérotée 11/100, 55x75 cm
800/1200

830. Zao Wou-ki (1921-2013)

LX, lithographie en cinq couleurs, signée, datée 62 et numérotée 9/125, édition L'œuvre gravée, 66x50 cm
2500/3000

831. Groupe d'étudiants

Aquarelle sur papier signée et datée 58, 30x33 cm
200/300

832. François Boisrond (1959)

Sans titre, acrylique sur carton signée et datée au dos, 71x51 cm
700/900

833. Alain Bonnefoit (1937)

Nu féminin, aquarelle et plume sur papier signée et datée 89, cachet, 62x59cm
300/500



818



827



823



819



830



829



824

834. Camille Bryen (1907-1977)

Composition abstraite, encre sur papier 42 x 29 cm
600/800

835. Camille Bryen (1907-1977)

Composition abstraite, encre sur papier, 15 x 13 cm
400/600

836. Camille Bryen (1907-1977)

Composition abstraite, encre sur calque, 47 x 36 cm
600/800

837. Camille Bryen (1907-1977)

Composition abstraite, encre et gouache sur papier, cachet sec de l'atelier, 30 x 24 cm
600/800

838. André Derain (1880-1954)

Cavalier, estampe aquarellée signée dans la planche, 18 x 23 cm
300/500

839. Erté (Romain de Tiroff dit) (1892-1990)

Elégante au chien gris, gouache sur papier, signée et cachet de l'atelier, 41 x 31 cm
400/600

840. Erté (Romain de Tiroff dit) (1892-1990)

Elégante au chien noir, gouache sur papier, signée et cachet de l'atelier, 31 x 22 cm
400/600

841. Erté (Romain de Tiroff dit) (1892-1990)

Elégante, gouache sur papier, signée, 32 x 22 cm
400/600

842. Wilhelm Gimmi (1886-1965)

Les trois grâces, encre sur papier, 20 x 14 cm
600/800

843. Hans Hartung (1904-1989)

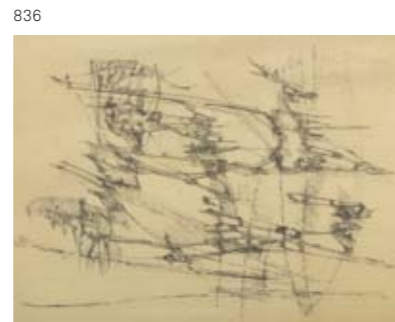
Homme dans les branchages, fusain sur papier signé et daté 44, 48 x 72 cm
1000/1500



843



835



836



837



838

844. Ian MacKeever (1946)

Sans titre, gouache et fusain sur papier, 103 x 77 cm
500/800

845. Willy James Rochat (1920-2004)

Les bouquinistes à Paris, pastel sur papier signé et daté 55, 31 x 39 cm
200/300

846. Jonasz Stern (1904-1988)

Projet, gouache et crayon gras sur papier signé et daté 85, 150 x 90 cm
200/300

847. Théophile Alexandre Steinlen (1859-1923)

Trois personnages, fusain sur papier signé et daté 1928, 50 x 37 cm
500/800

848. Willy Sutter (1918-2002)

Nu assis, technique mixte sur papier signée et datée 64, 25 x 35 cm
400/600

849. Théodore Strawinsky (1907-1989)

Orphée, aquarelle et plume sur papier, signée, 30 x 24 cm
500/600

850. Théodore Strawinsky (1907-1989)

Port méridional, gouache sur papier, signée, 20 x 29 cm
600/800

851. Théodore Strawinsky (1907-1989)

Bouquet de cosmos, pastel sur papier, signé, 64 x 48 cm
1200/1500

852. Leopold Survage (1879-1968)

Deux personnages, mine de plomb sur papier monogrammée, signée, datée 51 et cachet de l'atelier, 34 x 27 cm
700/900

853. Francesco Tabusso (1930-2012)

Studio per nevicata, gouache sur papier, signée et titrée, 50 x 70 cm
500/800



842



847



839



844



853



851

854. Théo Tobiasse (1927-2012)

En sortant du car, encre et lavis
d'encre sur papier, signé et daté 68,
21 x 14 cm
600/800

855. Roland Topor (1938-1997)

Du bout du pied, encre et bombe sur
papier signée, titrée et datée 1987,
92 x 67 cm
200/300

856. Pierre Ambrogiani (1907-1985)

Scène de rue, huile sur toile signée,
55 x 65 cm
2000/3000

857. Aristomenis Angelopoulos (1900-1990)

Le signal, technique mixte sur toile
signée et datée 1966, 54 x 73 cm
300/500

858. Barrett

Jazzman, huile sur toile signée et
datée 62, 71 x 61 cm
300/500

859. Elvio Becheroni (1934-2000)

Vicino alle lune, huile et acrylique sur
toile signée et datée 69, 20 x 30 cm
(étiquette de la Galerie Zodiaque à
Genève)
400/600

860. Douglas Beer (XXe s)

Croix (1988), technique mixte,
81 x 56 cm
400/600

861. Eliane Bergelin (1916)

Ecole de musique, huile sur toile
signée, 16 x 22 cm
400/600

862. Eugene Gustavovitch Berman (1899-1972)

Tête de jeune femme, huile sur toile
monogrammée et datée 1926,
contresignée au dos, et datée Paris
mai 1926, 34 x 41 cm
2000/3000

863. Martin Bickley (1947)

Boules avenue Rosette Blanc à
Perpignan, huile sur toile,
122 x 91 cm
200/300



856



862



869



857



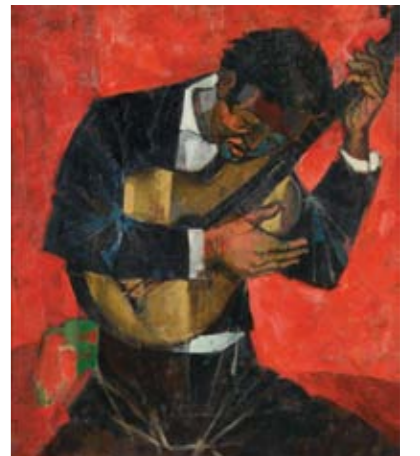
863



868



867



858

864. Martin Bickley (1947)

Lady at a window, huile sur toile signée
et datée 74, 122 x 91 cm
200/300

865. Catrine Bodum (XXe s)

Composition abstraite, technique
mixte sur toile monogrammée au dos,
50 x 50 cm
200/300

866. Bourgeois

Bateaux dans la crique, huile sur toile
signée et datée 1931, 47 x 58 cm
200/300

867. François Boisrond (1953)

Tête, acrylique sur toile, 24 x 24 cm
700/900

868. Camille Bryen (1907-1977)

Composition abstraite, huile sur toile
signée, 18 x 14 cm
1200/1500

869. Jules Cavailles (1901-1977)

Ciel de printemps, huile sur toile
signée, 74 x 46 cm
1500/2000

876



874



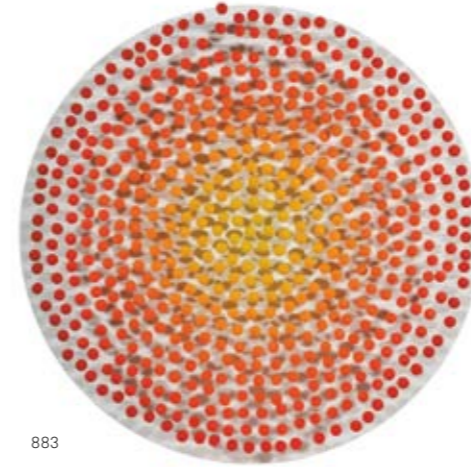
871



872



873



883



875

870. Tran Phuc Duyen (1923-1993)

Sampan sur un fleuve au Vietnam, laque sur panneau, cacheté et signé, 56x37 cm
1000/1500

871. Tran Phuc Duyen (1923-1993)

Abstraction or, feuille d'or et laque sur panneau, 44x34 cm
1000/1500

872. Tran Phuc Duyen (1923-1993)

Paysage abstrait en rouge et noir, laque sur panneau, cacheté et signé, 27x41 cm
1000/1500

873. Tran Phuc Duyen (1923-1993)

Paysage abstrait en brun et or, feuille d'or et laque sur panneau, signé, 44x31 cm
1000/1500

874. Tran Phuc Duyen (1923-1993)

Paysage abstrait en rouge et noir, laque sur panneau, signé, 40x92 cm
1500/2000

875. Tran Phuc Duyen (1923-1993)

Envol de canards, laque sur panneau, 66x110 cm
2500/3500

876. Tran Phuc Duyen (1923-1993)

Abstraction or, feuille d'or et laque sur panneau, signé, 101 x 107 cm
2500/3500

877. Jac Martin-Ferrière (1893-1972)

Vase de fleurs, huile sur toile signée et datée 32, 46x55 cm
1500/2000

878. Claude Frossard (XXe s)

Monochrome rouge, acrylique sur toile de lin, 2001, 200x160 cm
1000/1500

879. Claude Frossard (XXe s)

Monochrome bleu, acrylique sur toile de lin, 2001, 160x130 cm
1000/1500

880. Franz Gheri (1882-1960)

Baigneurs, huile sur toile signée, 46x56 cm
400/600

881. Heinsler

Abstraction, huile sur toile signée, 55x71 cm
200/300

882. Jean-Claude Hesselbarth (1925)

Trafic, huile sur panneau signée au dos, 67x60 cm
300/500

883. Waller Hewet (XXe/XXIe s)

Solar Pull, technique mixte, D 92 cm
300/500

878



879





897

884. Carlo Levi (1902-1975)

Nature morte aux cèpes, huile sur toile, signée, 59x79 cm
800/1200

885. Claude Loewer (1917-2006)

Trophée, tapisserie d'Aubusson, atelier R. Picaud, exemplaire unique, signée et titrée sur le bolduc, 100x140 cm
1500/2000

886. Man Ray (1890-1966)

Self extinguisher for cigarettes all purpose ash tray for PAT applied for, Paris 1966, céramique et métal, 5x26x26 cm
3000/5000

887. Abraham Manievitch (1881-1942)

Capri (étude), huile sur toile signée, 36x56 cm, provenance: Galerie Moos
700/900

888. Charles Monnier (1925-1993)

Les Ferrières, huile sur toile signée et datée 1976, 41x30 cm
600/800

889. Charles Monnier (1925-1993)

Mas aux oliviers, huile sur toile signée et datée 1974, 46x33 cm
600/800

890. Kim Prisu (1962)

No Man's Land, acrylique sur toile signée, 50x62 cm
300/500

891. Entourage de San Yu (1901-1966)

Bouquet de fleurs sur un entablement, huile sur toile signée Yatohno, 61x50 cm (tampon de l'artiste au dos Y.A-Tohno, 15 bis rue de la Quintinie, Paris)
200/300

892. Willy Suter (1918-2002)

Composition abstraite rouge, 1988/98, acrylique sur toile signée, 81x65 cm
500/800

893. Jean Syndon, XXe s

Nu féminin, huile sur panneau signée, 35x27 cm
400/600

894. Claude Vénard (1913-1953)

Nature morte aux lampes, huile sur papier fort, 50x32 cm
1200/1500

895. Gustave Vidal (1895-1966)

Côte sauvage, îles Baléares, Majorque, huile sur toile signée, 54x73 cm
1200/1500

896. Atelier de Wissa Wassef (1911-1974)

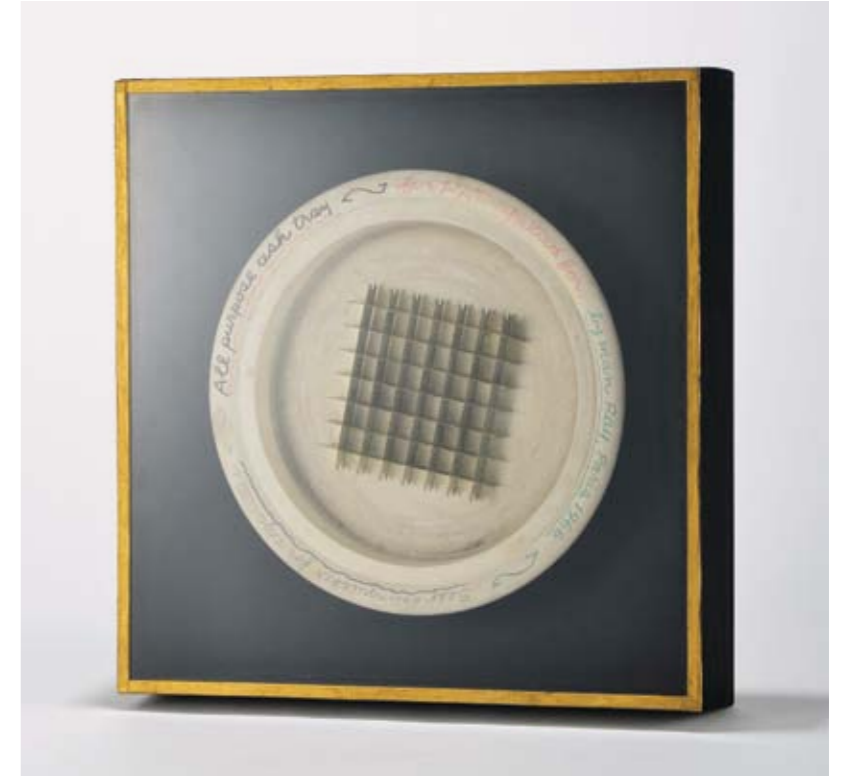
Arbre en fleurs, tapisserie, signée et datée 1989, 134x142 cm
300/500

897. Patrick Weidmann (1958)

Libertine (1986), photo sur toile, laque sur bois et toile, 145x252 cm
600/800



885



886



887



895



892



894

dagny et jan runnqvist

galerie bonnier

«une touche suisse»

En 1991, Jan et Dagny Runnqvist organisaient cette exposition pour fêter les 30 ans de la galerie que Jan avait créée en 1961 avec Joakim Bonnier, disparu tragiquement aux 24h du Mans douze ans plus tard.

Ce furent 35 artistes parmi lesquels Arman, Jean Tinguely, Cy Twombly, Spoerri, Soto, Ben, Pincemin, Gerry Bergstein, Boris Vansier, Jerry Williams, Rotraut qui répondirent au défi lancé à l'occasion de cet anniversaire : réaliser une oeuvre avec «une touche suisse».

Aucune autre exposition n'aura été si justement fidèle à l'image de ce couple, suédois de naissance mais genevois d'adoption.

Au sein de cette galerie voulue dès le début comme internationale, cette «touche suisse», ils ont su la préserver et la nourrir au point qu'elle est devenue l'œuvre d'un demi-siècle.

Grand Rue, puis rue Saint Laurent au sein de l'immeuble de Le Corbusier, La Galerie Bonnier aura été le lieu de rencontre des fers de lance du nouveau réalisme et des principales têtes d'affiche de la création artistique suisse et genevoise.

Nous ne pouvons que remercier Anna, leur fille, Marina leur belle-fille et Jenna et Harry leurs petits-enfants, de nous avoir ouvert les portes de l'univers de leurs parents et grands-parents. Un univers peuplé de nanas, de violons brisés, de vénus bleues, d'accumulations en tout genre, de pixels, d'étranges dioramas et de masques mexicains. Un univers de rêve.

C'est l'univers partagé d'Arman et Gerry Bergstein, de Niki de Saint Phalle et Boris Vansier, de Pincemin et Rico Weber, de Jerry Williams et Fautrier, de Jean Tinguely et David Budd, de Gianfredo Camési et Alain Jacquet, de Rotraut et Ivor Abrahams et de tant d'autres.

C'est votre univers à partir de ce soir.

Les lots provenant de la collection Dagny et Jan Runnqvist galerie Bonnier sont vendus sans prix de réserve.





899

898. Ivor Abrahams (1935-2015)

Hedge (1974), sérigraphie et flochage sur métal signée, datée 1974 et no 29/40, 25/40, 28/40, 28x50 cm 300/500

899. Arman (1928-2005)

Le rapporteur, 1965, lithographie en noir sur vélin et objet sous polyester, signé, no 31/35, éd. Françoise Mermod à Lausanne, 48x32 cm 1200/1800

900. Arman (1928-2005)

Les perles, 1965, lithographie en noir sur vélin et objet sous polyester, signé, no 20/35, éd. Françoise Mermod à Lausanne, 48x32 cm (fente) 500/800

901. Arman (1928-2005)

Les traces de couleurs (1969), lithographie, no 11/35, éd. Galerie Bonnier, 83x59 cm 300/500

902. Arman (1928-2005)

Composition pour Montreux, lithographie signée, no 97/50, 48x66 cm 300/500

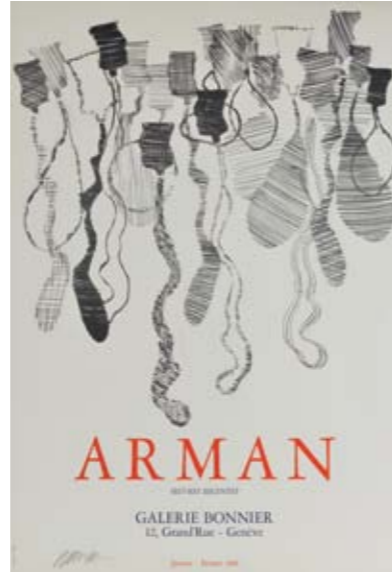


902

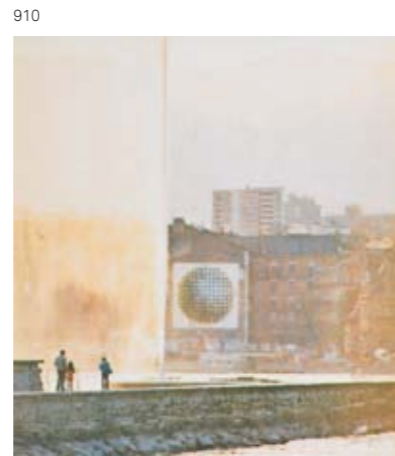
905



906



903



910



909



912

903. Arman (1928-2005)

Affiche signée de l'exposition Oeuvre Récente à la Galerie Bonnier, janvier-février 1969, 84x59 cm 400/600

904. Piero Dorazio (1927-2005)

Composition abstraite aux rectangles, lithographie, 80x50 cm 400/600

905. Jean Fautrier (1898-1964)

L'orage (1948), aquarelle en couleurs sur japon signée, no II/XXV, 60x49 cm 600/800

906. Jean Fautrier (1898-1964)

Stries, eau-forte et aquarelle (1964) signée no 23/100, 57x77 cm 400/600

907. Jean Fautrier (1898-1964)

Le Pichet (1947), aquarelle en couleurs signée, no XXI/XXV, 73x52 cm 400/600

908. Toshimitsu Imai (1928-2002)

Herbes (1988), lithographie signée, épreuve d'artiste, 76x106 cm 200/400



913

909. Alain Jacquet (1939-2008)

Vénus au miroir (1969), sérigraphie sur papier, signée et no 14/25, 57x77 cm 400/600

910. Alain Jacquet (1939-2008)

Silver Marble, The Geneva Project, album réalisé à l'occasion de la réalisation de la toile de 144m² d'un immeuble du quai du Mont Blanc à Genève contenant quatre sérigraphies originales, éditée par la Galerie Bonnier, 45x48 cm 600/800

911. Jean-Pierre Pincemin (1944-2005)

Rectangle hachuré (1981), lithographie signée, no 2/5, 60x83 cm 400/600

912. Niki de Saint Phalle (1930-2002)

Adam and Eve, lithographie signée, no 68/75, 84x59 cm 400/600

913. Niki de Saint Phalle (1930-2002)

Viva l'Italia, lithographie signée, no 15/150, 98x67 cm 600/800

914. Niki de Saint Phalle (1930-2002)

Le Ciel, lithographie signée, épreuve d'artiste, 67x48 cm 400/600



914



916

915. Niki de Saint Phalle (1930-2002)

Nana gonflable (1993), plastique imprimé signée, H 46 cm 150/200

916. Niki de Saint Phalle (1930-2002)

Nana gonflable (1993), plastique imprimé signée, H 46 cm 150/200

919



917



924



920

921

917. Daniel Spoerri (1930)

Eaten with Marcel Duchamp, NY
15.3.1964, (1990), sérigraphie
en couleur sur toile, épreuve d'artiste,
61 x 71 cm
300/500

918. Jean Tinguely (1925-1991)

World Ice Hockey championship
(1990), sérigraphie sur papier signée
et no 115/300, 100 x 70 cm
200/300

919. Jean Tinguely (1925-1991)

Galerie Baubourg Marie-Anne
et Pierre Nahon (1989), affiche signée,
77 x 55 cm
300/400

920. Henri Manguin (1874-1949)

Port de Saint-Tropez, encre de chine
sur papier signée, 24 x 34 cm
800/1200

921. Ivor Abrahams (1935-2015)

Garden scene (1973), technique mixte
sur papier, 38 x 61 cm
400/600

922. Ivor Abrahams (1935-2015)

Border wall (1973), technique mixte sur
carton, 21 x 61 x 20 cm
400/600

923. Gerry Bergstein (1947)

This is not a work on paper III (1982),
peinture sur papier signée, 76 x 55 cm
300/500

924. Gerry Bergstein (1947)

Sans titre, peinture sur papier signée,
75 x 56 cm
300/500

925. Gerry Bergstein (1947)

Nature morte vigne, huile sur toile,
65 x 82 cm
400/600

926. Gerry Bergstein (1947)

Sans titre (1988), huile sur toile,
73 x 53 cm
400/600

927. Gerry Bergstein (1947)

Campbell, collage et huile sur toile,
25 x 20 cm
200/300

928. Daniel Berset (1953)

Tour escalier, bois sculpté signé,
H 116 cm
600/800

929. Daniel Berset (1953)

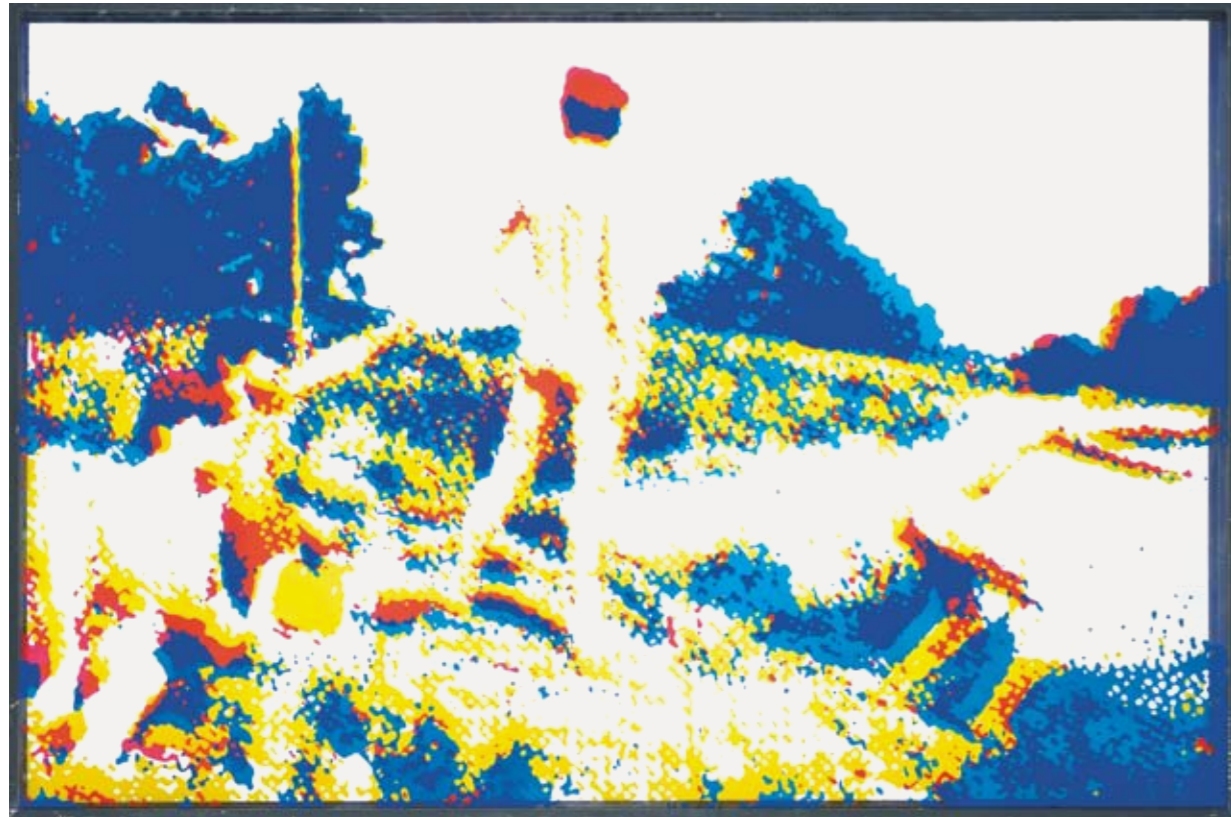
Tour blanche (1991), bois peint, H 168
800/1200



928



929



941

930. David Budd (1927-1991)

Carrés de couleurs sur fond blanc (1961), huile sur toile signée, 126 x 294 cm
4000/6000

931. Gianfredo Camesi (1940)

Sans titre (1984-1986), huile sur panneaux de verre et bois superposés, signée, 34 x 25 cm
300/500

932. Gianfredo Camesi (1940)

Flèche, bois signé et dédié à Dagny et Jan Runnqvist, signé, L 23 cm
200/300

933. Gianfredo Camesi (1940)

Dimension Unique (Transmutation Forme de Terre) 0367 (1974), mine de plomb sur papier signée, 52 x 42 cm
300/500

934. Gianfredo Camesi (1940)

Dimension Unique (Transmutation Forme de Terre) 0386 (1974), tirage argentique, mine de plomb et lavis sur papier signé, 42 x 52 cm
300/500

935. Gianfredo Camesi (1940)

Dimension Unique 0148 (1974), mine de plomb sur papier signée, 53 x 42 cm
300/500

936. Gianfredo Camesi (1940)

Sans titre (1975), galet, aggloméré peint gris et sapin signé, 46 x 46 cm
400/600

937. Gianfredo Camesi (1940)

Bases (1975), mine de plomb sur toile, fil tendu, clous, signé et titré au dos, 50 x 61 cm
400/600

938. Gianfredo Camesi (1940)

Bases (1975), mine de plomb et peinture sur toile, fils tendu, clous, signé et titré au dos, 50 x 61 cm
400/600

939. Rémi Dall'Aglio (1958)

Sans titre (1991), noir et colle d'os sur toile, 30 x 120 cm
600/800

940. Alain Jacquet (1939-2008)

Bulldozer (1973), impression sur plastique signée, 27.5 x 33.5 cm
600/800

941. Alain Jacquet (1939-2008)

Swimming Hole (Thomas Eakins), superposition de trois plaques de plexiglas imprimées dans un coffrage en métal, 184 x 121 cm
4000/6000



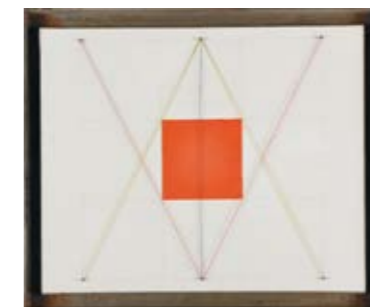
930



939



940



938



937



933



943



942

942. Jean-Pierre Pincemin (1944-2005)

Sans titre (1978), gouache sur papier signée, 12x16 cm
1000/1500

943. Jean-Pierre Pincemin (1944-2005)

Ode à la chasse, huile sur toile signée au dos, 50x70 cm
5000/8000

944. Rotraut Klein-Moquay (1938)

Drapeau suisse (1991), huile sur toile et sur panneau signée au dos, 122x122 cm. Cette œuvre a été réalisée à l'occasion des 30 ans de la Galerie Bonnier.
4000/6000

945. Rotraut Klein-Moquay (1938)

Silhouette rouge (2001), acrylique sur toile, 30.5x25.5 cm
2000/3000



945



944

946. Rotraut Klein-Moquay (1938)

Silhouette dorée (2002), feuille d'or sur plâtre signée au dos, 30x11 cm
500/800

947. Daniel Spoerri (1930)

Coupe ongles de l'atelier de Brancusi (1965), volé en 1960 avant le transfert de l'atelier au musée d'art moderne de Paris, dans coffret en bois avec texte explicatif signé et daté, 16x21x7 cm
1500/2000

948. Rico Weber (1942-2004)

Sans titre, technique mixte signée et datée 1994, 7x9 cm
200/300

949. Rico Weber (1942-2004)

Tuiles, technique sur carton, 64x46 cm
500/700

950. Jerry Williams (1943)

Theresa, polyester peint, verre et système électrique, signé et daté 1980, 66x83x34 cm
600/800

951. Jerry Williams (1943)

Planète terre (1989), polyester peint, verre et système électrique, signé et daté 1989, 55x51x30 cm
600/800

952. Suite de trois masques mexicains

Pneus peints et matériaux organiques, env. H 35 cm. Rapportés du Mexique par Jan Runnqvist, ces masques pour la plupart «dansés» ont fait l'objet d'une exposition à la galerie Bonnier en 1983.
300/500

947



951



953. Vase bouteille

Grès émaillé beige craquelé, monture argent, H 16 cm
400/600

954. Murano pour Leucos

Circa 1990, suite de trois appliques, verre blanc et liserés orangés et jaunes, H 24 cm
300/500

955. Giuliano Tosi pour Murano

Couple, verre pailleté or, H 35 cm
250/300

956. Murano pour Foscari, circa 1990, paire d'appliques

Verre teinté jaune et bleu, métal laqué noir, H 24 cm
400/600

957. Mario Barbaglia & Marco Colombo

Lampe de bureau modèle Dove, métal, H 60 cm
100/200

958. Piero Fornasetti (1913-1988)

Plateau à décor d'un trophée de musique, tôle laquée noire et or, 25x59 cm
200/300

959. Paire de lampes par Gianni Versace

Verre sablé et métal argenté, H 40 cm
300/500

960. Femme nue de profil

Bas-relief de style Art déco, plaques de céramique émaillées, travail africain, circa 1960, 55x55 cm
300/500

961. Jean Lurçat (1892-1966)

Pichet, terre cuite émaillée à décor de feuillage noir sur fond jaune, Sant Vicens, signé, H 35 cm
500/800

962. Archimède Seguso (1909-1999) pour Murano

Vase bambou, verre soufflé, circa 1950, H 35 cm
500/800

963. Maquette de riva, circa 1960

Acajou, filets de bois clair, métal chromé, cuir beige, L 66 cm
800/1200

964. Magdeleine Mocquot (1910-1991)

Saint Denis, bronze à la cire perdue signé, cachet du fondeur Bisceglia, H 40 cm
400/600

965. Niki de Saint-Phalle (1930-2002)

Nana, polyester polychrome, reproduction, H 86 cm
400/600

966. Hans Olsen (1919-1992)

Panneau «fourmis», bronze signé et daté 79, 112x128 cm
500/800

967. Lustre à motif de palmes jaillissant d'une vasque

Verre, Murano, circa 1940, H 600/800

968. Suspension moderniste

3 tubes vert, blanc et jaune, Italie, plexiglas et bois, circa 1960, H 80 cm
200/300

969. Suspension d'époque art déco

Verre moulé pressé et teinté orangé et métal, H 85 cm, D 25 cm
300/500

970. Verner Panton (1926-1998)

Lustre «Fun», armature en métal chromé et pampilles de nacre, H 50 cm (modèle créé en 1964)
400/600

971. Triple suspension

Formée de globes et jardinière en acier brossé, Danemark, circa 1970
400/600

972. Suspension à section carrée d'époque art déco

Fer forgé martelé et argenté et verre dépoli, moulé, pressé, 115x65x65 cm
500/800

973. Mazzega à Murano, circa 1970

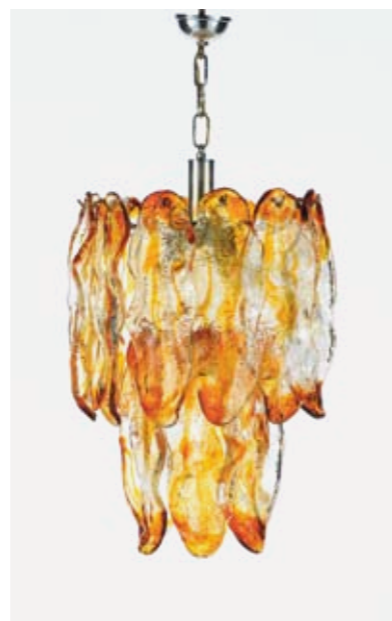
Lustre, pampilles en forme de feuilles, verre blanc marbré orange, acier chromé, H 87 cm
500/800



970



967



973



955



961



964



958



966

974. Cristal Art pour Fontana Arte, circa 1970

Miroir trapézoïdal, verre, 83x55 cm
600/800

975. Cristal Art pour Fontana Arte, circa 1970

Miroir ovale, verre et verre fumé, 80x56 cm
700/900

976. Paire de chevets d'époque art déco

Placage de loupe d'amboine, 190x180x50 cm
200/300

977. Paire de gaines d'époque art déco

Placage de bois fruitier et bois noirci, marbre portor, 122x68x40 cm
1000/1500

978. Table d'appoint d'après Eugène Prinz

Ebène de macassar et laiton patiné, 49x70x110 cm
1000/1500

979. Paire de bibliothèques d'époque art déco

Ebène de macassar, palissandre, plaques en bois sculpté en bas-relief à décor de faunes, bois fruitier et métal chromé, 223x150x47 cm
3000/5000

980. Lampe de parquet cornet

Acier brossé, Danemark, circa 1970,
H 161 cm
150/200

981. Manufacture Horjth à Bornholm

Vase à col étroit, terre cuite émaillée,
Danemark, circa 1930, H 26 cm
200/300

982. Table basse

Palissandre et métal chromé, travail
probablement danois, circa 1970,
59 x 101 x 65 cm
300/500

983. Petite armoire à deux vantaux

Travail scandinave, palissandre et
acier brossé, 115 x 85 x 40 cm
300/500

984. Table de salle à manger

Une rallonge intégrée, teck, Danemark,
circa 1970, H 72 cm, D 110 cm
600/800

985. Centre de table

Danemark, circa 1970, teck et marbre
vert, 7 x 120 x 14 cm
200/300

986. Poul Hundevad (1855-1933)

Buffet bibliothèque, palissandre,
circa 1970, étiquette et marque au fer,
195 x 139 x 43 cm
800/1200

987. 4 chaises

Palissandre et tissu bleu, travail
scandinave, H 84 cm
400/600

988. Poul Hundevad (1855-1933)

Secrétaire bibliothèque à abattant,
vantaux et tiroirs, palissandre,
circa 1970, étiquette et marque au fer,
195 x 139 x 43 cm
800/1200

989. Verner Panton (1926-1998)

Tissu imprimé, circa 1960, 155 x 100 cm
300/500

990. Ib Kofod-Larsen (1921-2003)

Enfilade, palissandre, ed.
Faarup Mobelfabrik, circa 1960,
79 x 150 x 58 cm
1000/1500

991. Paire de vieilluses

Verre opalin orangé, circa 1960,
H 20 cm
200/300

992. Kai Kristiansen (1929)

Bureau, teck et métal chromé,
70 x 180 x 79 cm
1000/1500

993. Robert Haussmann (1931)

Paire de bouts de canapé, bois naturel,
verre, 40 x 60 x 60 cm
700/900

994. Robert Haussmann (1931)

Paire de bouts de canapé, bois naturel,
verre, 40 x 60 x 60 cm
700/900

995. Jules Perrenoud à Cernier

Buffet, noyer, design suisse, circa
1950, 85 x 86 x 50 cm
500/700

**996. Lit de repos dans le style de
Ludwig Mies Van Der Rohe**

Cuir chocolat, acier chromé et bois,
40 x 195 x 97 cm
500/800

**997. Dans le goût de Roger Capron
(1922-2006)**

Table basse, plateau de céramique
émaillée polychrome à décor abstrait,
métal laqué noir, 43 x 12 x 49 cm
200/300

998. Guéridon

Bois fruitier, verre et miroir fumé à
décor de bandes sablées, Italie, circa
1940/50, H 50 cm, D 70 cm
200/300

999. Jan Ekselius (1946)

Paire de fauteuils «Etcetera» et un
ottoman, armature en métal recouvert
d'un velours stretch orangé (modèle
créé en 1972)
300/500

**1000. Gian Carlo Piretti (1940)
pour Castelli**

Bureau pliable Platone, ABS
thermoformé teinté vert, acier chromé,
78 x 83 x 65 cm
200/300

1001. Maison Charles

Table basse, marbrite et métal
chromé, 44 x 70 x 70 cm
400/600

1002. D'après Eileen Gray

Paire de tables E1027, métal tubulaire
chromé, verre, H 64 cm, D 51 cm
600/800

1003. Robert Haussmann (1931)

Table basse, marbrite et bois laqué
noir, 37 x 102 x 102 cm
500/800

**1004. Angelo Mangiarotti
(1921-2012)**

Table «de nos», bois laqué noir, verre,
72 x 147 x 77 cm
1500/2000

**1005. Angelo Mangiarotti
(1921-2012)**

Pot, porcelaine blanche, H 63.5 cm
500/800

1006. Dans le goût d'Eileen Gray

Desserte bar circulaire, métal
tubulaire chromé, miroirs, roulettes,
87 x 77 x 46 cm
600/800

**1007. Paire de canapés dans le style
de Le Corbusier**

Cuir chocolat et acier chromé,
59 x 172 x 71 cm
800/1200



994



1003



989



988

990



992

1005



996



1004



1007



1009

1008. John Hollister Risley (1919-2002)

Fauteuil confortable, osier et métal, H 87 cm
1000/1500

1009. André Sornay (1902-2000)

Secrétaire bibliothèque, bois naturel, thermolaqué bleu et gris, 190x78x44 cm. Ce meuble appartient à l'ensemble du mobilier réalisé pour la cité universitaire de Lyon dans les années 50
3000/5000

1010. Verner Panton (1926-1998)

Tapis rya rond, laine, D 227 cm
600/800

1011. Osvaldo Borsani (1911-1985)

Bureau de direction «boomerang» à un retour et un caisson, métal laqué noir et palissandre, édition Tecno, circa 1955, 76x180x85 cm (étiquette de l'éditeur et pastille Modelo depositato)
3000/5000

1012. Chaise basse moderniste, circa 1970

Plexiglas fumé, cuir et acier chromé, H 63 cm
150/200

1013. Lampe de bureau moderniste

Abat-jour rectangulaire, acier chromé, laqué blanc et noir, circa 1970, H 61 cm
200/300



1020



1010

1014. Table basse rectangulaire

Métal laqué noir et laiton, verre, circa 1970, 46x65x33 cm
150/200

1015. Table basse

Tube d'acier chromé, bois laqué noir, verre, circa 1960, 42x134x60 cm
200/300

1016. Lampe de parquet

Laiton doré, plexiglas teinté et marbre blanc, édition Belux, circa 1970, H 149 cm
200/300

1017. Guéridon rond

Métal laqué noir et laiton, verre, circa 1970, H 62 cm, D 78 cm
200/300

1018. Dans le goût de Willy Rizzo (1928-2013)

Portemanteau, acier chromé et doré, plastique noir, H 167 cm
300/500

1019. Dans le goût de Willy Rizzo (1928-2013)

Petite vitrine rectangulaire, acier chromé et doré, verre fumé, 72x76x37 cm
300/500

1020. Mario Bellini (1935)

Quatre tables gigogne «4 Gatti», ABS thermoformé orange, 25x50x50 cm
350/400

1021. Table basse rectangulaire

Laiton, plateau de verre, circa 1970, 42x110x55 cm
300/500

1022. Dans le goût de Willy Rizzo (1928-2013)

Vitrine rectangulaire, acier chromé et doré, verre fumé, 141x76x38 cm
500/800

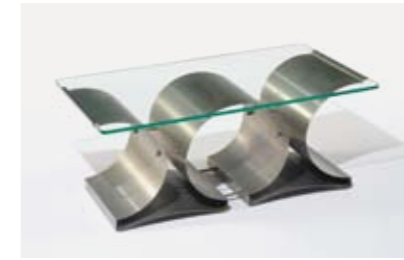
1023. François Monnet (1946)

Table basse, acier chromé, verre, 41x101x60 cm
800/1200

1024. Paire de fauteuils «Emmanuelle»

Osier, placets de velours orangé, XXe s, H 149 cm
150/200

1023



1012



1008



1016

1024



1011



conditions de vente

La participation aux ventes aux enchères entraîne l'acceptation inconditionnelle des présentes conditions de vente :

1. La vente a lieu strictement **au comptant**, en francs suisses, et **sans garantie**. Toutefois, pour permettre un déroulement rapide de celle-ci, il sera établi un bordereau pour chaque acheteur qui doit donner son identité lors de l'adjudication. Les bordereaux sont payables à la fin de chaque vacation.

2. L'adjudication sera prononcée en faveur du dernier enchérisseur. En cas de litige, l'adjudication est annulée et le lot est immédiatement remis en vente.

3. L'huissier judiciaire ou le commissaire-priseur ont le droit d'avancer les enchères, de séparer, joindre ou retirer n'importe quel lot, cela à son absolue discrétion. Dans le cas où un prix de réserve a été fixé par le vendeur, l'huissier judiciaire se réserve le droit d'enchérir pour le compte de ce dernier. Lorsqu'un prix de réserve n'est pas atteint, il sera passé à la criée du lot suivant par un simple coup de marteau.

4. Les surenchères doivent avoir lieu à haute voix ou par signe traduisant sans équivoque la volonté de surenchérir. L'huissier judiciaire se réserve le droit de refuser les enchères émanant d'acheteurs inconnus. Le montant minimum des surenchères est fixé à 10%. Toutefois, l'huissier judiciaire pourra modifier ce taux en l'annonçant préalablement.

5. L'acheteur paie une échute de **20%** en sus du prix d'adjudication de chaque lot, plus la TVA de 8% sur cette échute. Les acheteurs passant par l'intermédiaire d'**Invaluable LIVE** paient **3% supplémentaires sur le prix d'adjudication**. Pour les lots marqués d'un *, la TVA due par l'acheteur est calculée sur le prix d'adjudication augmenté de l'échute.

Les acheteurs étrangers doivent se renseigner avant la vente et se conformer aux règles d'importation et d'exportation entre la Suisse et le pays de destination. Si le montant de TVA dépasse CHF 50, elle

pourra être remboursée sur présentation des documents d'exportation validés par les douanes suisses.

6. Les objets sont mis aux enchères dans l'état dans lequel ils se trouvent au moment de l'adjudication. L'exposition permettant aux acheteurs de se rendre compte de l'état des objets, il ne sera admis aucune réclamation une fois l'adjudication prononcée.

7. Le catalogue a été rédigé avec soin en toute bonne foi. Les informations comprises dans le catalogue sont uniquement l'expression d'une opinion et ne constituent pas une garantie. Elles sont fournies à titre purement indicatif. Il en est de même des photographies, dimensions et poids. Aucun dommage n'est mentionné dans le catalogue. Des rapports sur l'état des objets, qui sont également fournis à titre indicatif, sont disponibles sur demande pour les lots dont l'estimation basse est supérieure à CHF 500.

8. Tout visiteur est responsable à concurrence de la moyenne des estimations, augmentée de la commission et de la TVA, des dommages qu'il cause aux objets ou lots exposés.

9. Les ordres d'achat sont exécutés avec soin et sans frais par les huissiers. Le formulaire est téléchargeable sur le site internet. Les ordres d'achat doivent être communiqués au moins 24h avant le début de la vente.

10. Les enchères par téléphone sont acceptées lorsque les acheteurs sont connus des huissiers judiciaires et que l'estimation basse du lot est égale ou supérieure à CHF 300. Genève Enchères décline toute responsabilité si elle ne parvient pas à joindre l'enchérisseur pour des raisons techniques ou autres. Le formulaire est téléchargeable sur le site internet.

11. Les profits et les risques passent à l'acheteur dès l'adjudication prononcée et les achats tombent sous l'entière responsabilité de l'acheteur; il ne devient toutefois propriétaire de l'objet qu'une fois

le paiement complet effectué. L'acheteur sera lui-même chargé de faire assurer ses acquisitions et Genève Enchères décline toute responsabilité quant aux dommages que l'objet pourrait encourir et ceci dès l'adjudication prononcée.

En cas de défaut de paiement dans les 3 jours, l'acheteur s'expose à des poursuites judiciaires et à l'annulation de la vente sur réquisition du vendeur après avoir été mis en demeure.

12. Les lots doivent être enlevés aux frais et risques de l'acheteur. Sauf accord contraire, aucun lot ne sera remis avant la fin de la vacation et avant le paiement total du prix. Les heures de remises des lots sont indiquées dans le catalogue. Les objets qui n'ont pas été retirés dans les 7 jours à compter du dernier jour de la vente seront envoyés dans un garde-meuble aux frais et risques de l'acheteur. Un montant de CHF 30 par lot et par semaine sera facturé, ainsi qu'un montant forfaitaire de CHF 100 de frais administratifs.

13. Le paiement peut être effectué en espèces, par virement bancaire, par carte de débit (PostCard et Maestro) ou de crédit (Visa et Mastercard). Pour ces dernières, un montant de 2% du total à payer sera ajouté à titre de participation aux frais perçus par l'émetteur de la carte. Genève Enchères se réserve le droit de refuser un paiement par carte de crédit. Les chèques ne sont pas acceptés.

14. Genève Enchères conserve le droit après la vente d'utiliser et de publier toutes les images (photographies, films, etc.) des objets vendus, notamment à des fins publicitaires.

15. Celui qui intentionnellement entrave ou fausse le libre jeu des enchères sera passible de peines de police.

16. Tout litige relatif à la vente sera soumis à l'application exclusive du **droit suisse** et à la juridiction des **tribunaux du canton de Genève**, quel que soit le domicile des parties.

ordre d'achat

La participation aux ventes aux enchères entraîne l'acceptation inconditionnelle des conditions de vente disponibles sur le site internet et dans le catalogue.

Les ordres d'achat doivent parvenir à Genève Enchères 48h avant la vente.

No de lot	Description	Montant maximum de l'offre en CHF (hors échute et TVA)
_____	_____	_____
_____	_____	_____
_____	_____	_____
_____	_____	_____
_____	_____	_____
_____	_____	_____
_____	_____	_____
_____	_____	_____
_____	_____	_____
_____	_____	_____
_____	_____	_____
_____	_____	_____
_____	_____	_____
_____	_____	_____

Nom	Prénom
-----	--------

Adresse	
---------	--

Code postal, localité	Pays
-----------------------	------

Tél	Fax
-----	-----

Mobile	E-mail
--------	--------

Je confirme avoir pris connaissance des conditions de vente et les accepter.

Lieu, date	Signature
------------	-----------

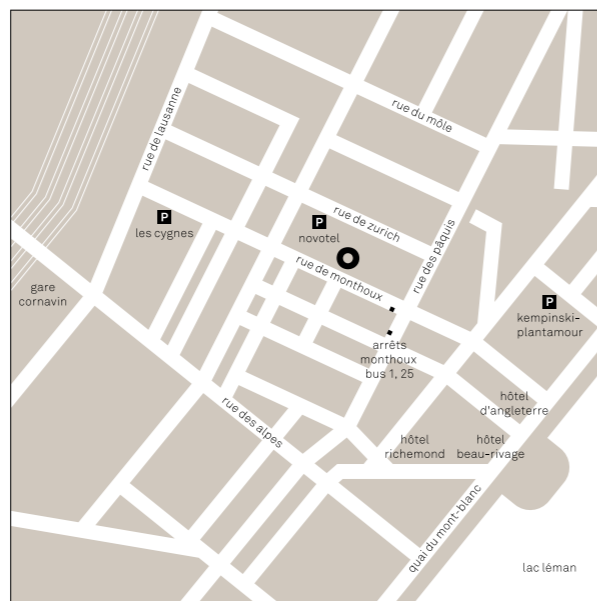
Graphisme


Z+Z, Adrien Schulz, zplusz.ch

Photographie

Erik Nicolas

Avec l'aide de Marjorie Bonnes,
Laure de Marignac et Alix de Marignac





genève enchères
rue de monthoux 38
ch 1201 genève

t +41 22 710 04 04
f +41 22 710 04 05
contact@geneve-encheres.ch
www.geneve-encheres.ch